

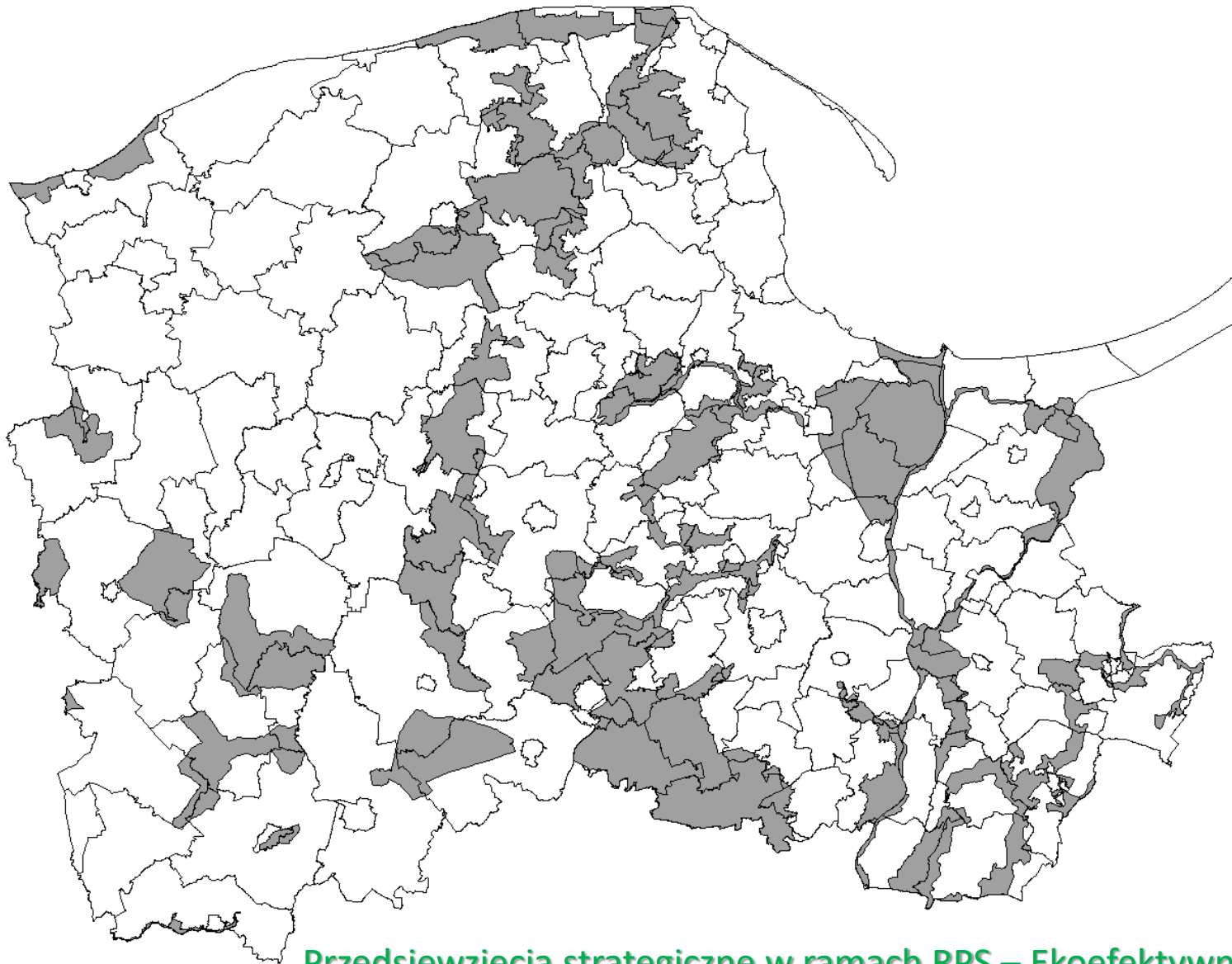
Weryfikacja obszarów chronionego krajobrazu – stan prac i dalsze działania

Jarosław Czochański

Od początku 2017 r. trwają prace nad weryfikacją obszarów chronionego krajobrazu w województwie pomorskim – obejmujące ocenę stanu środowiska przyrodniczego i krajobrazu, zasadności granic i wprowadzania zakazów.

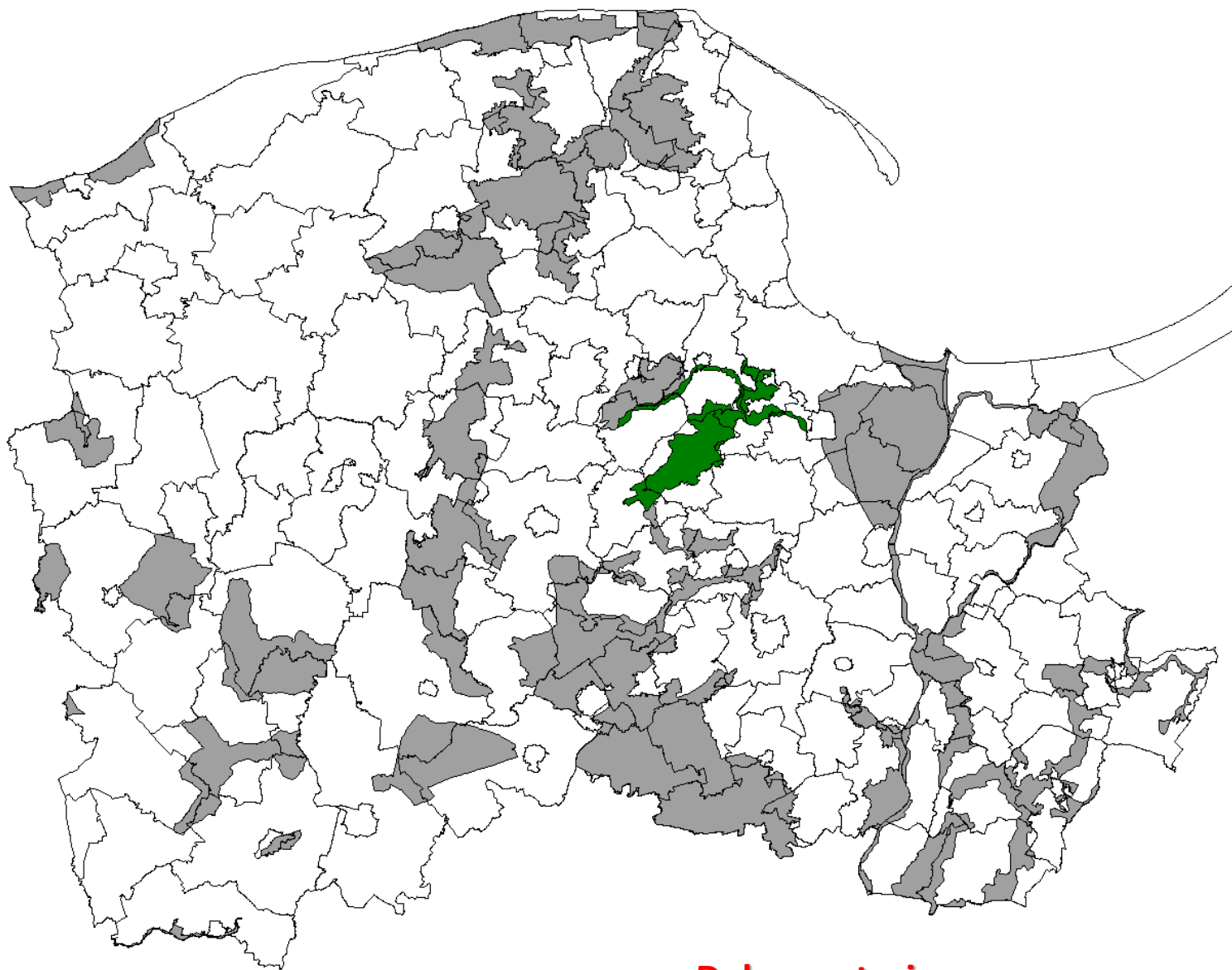
Jest to pierwsza od 20 lat próba znalezienia konsensusu między ochroną przyrody i krajobrazu, a działaniami gmin na rzecz rozwoju lokalnego

Prace prowadzone są w szerokim zakresie konsultacji z samorządami lokalnymi oraz Regionalną Dyrekcją Ochrony Środowiska, zgodnie z przyjętymi przez Zarząd Województwa założeniami prowadzenia dialogu terytorialnego



Przedsięwzięcia strategiczne w ramach RPS – Ekoefektywne Pomorze

21 OChK - objętych opracowaniem do 2020 roku (16 OChK w trakcie prac obecnie)

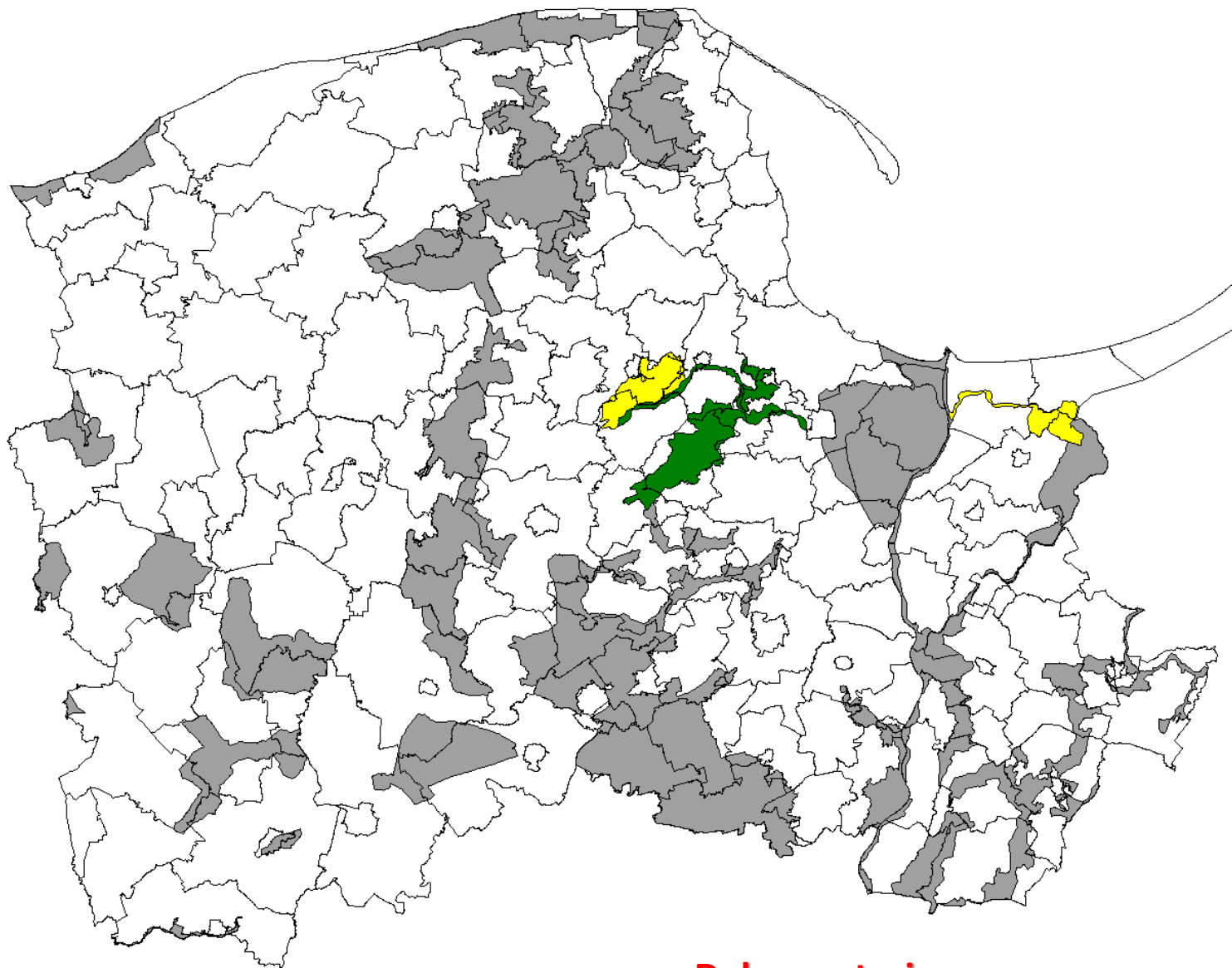


2017/18

Dokumentacje opracowane

Doliny Raduni / Otomiński / Przywidzki

OChK w województwie pomorskim

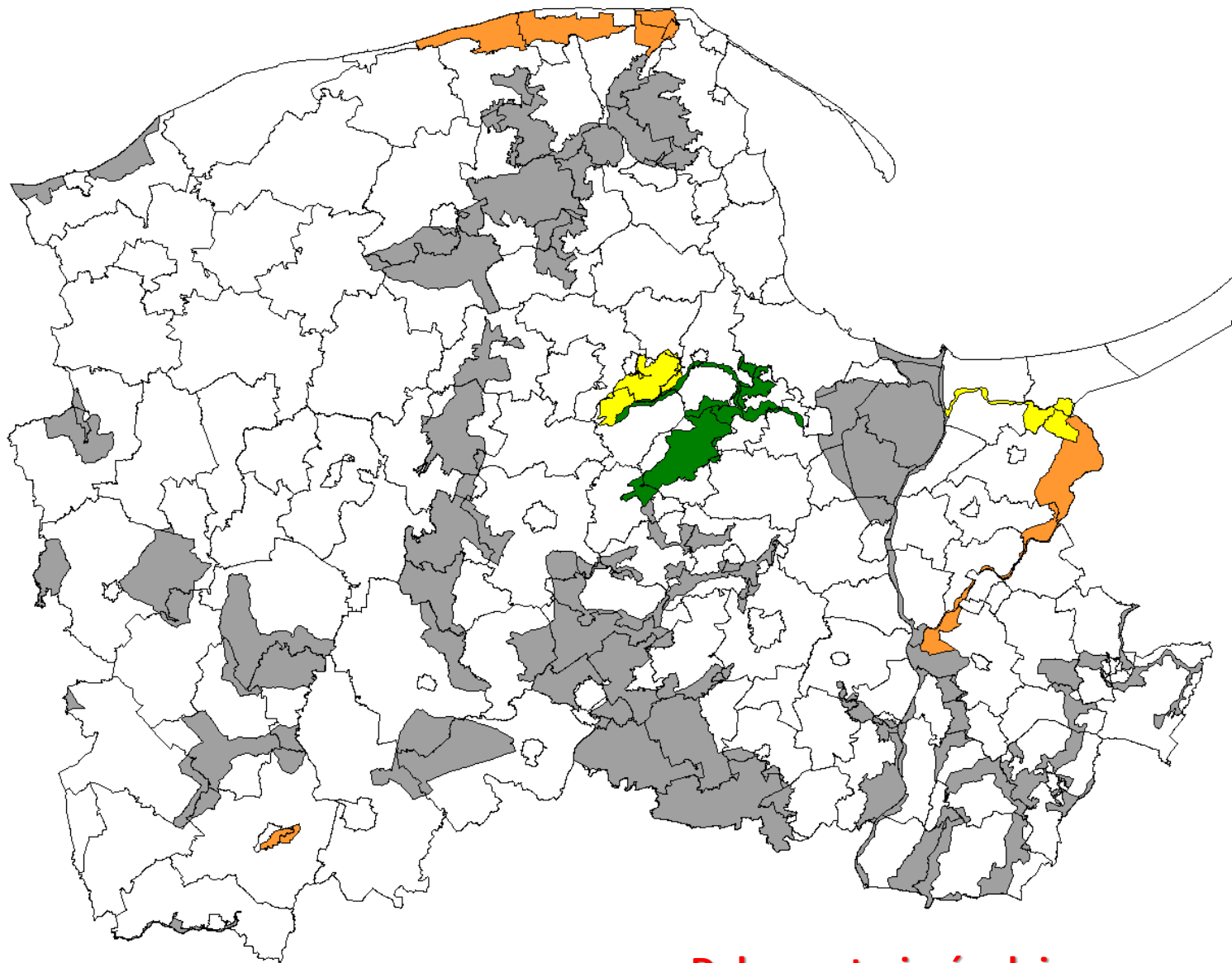


2017/18

Dokumentacje zaawansowane

Kartuski / Doliny Szkarpany

OChK w województwie pomorskim

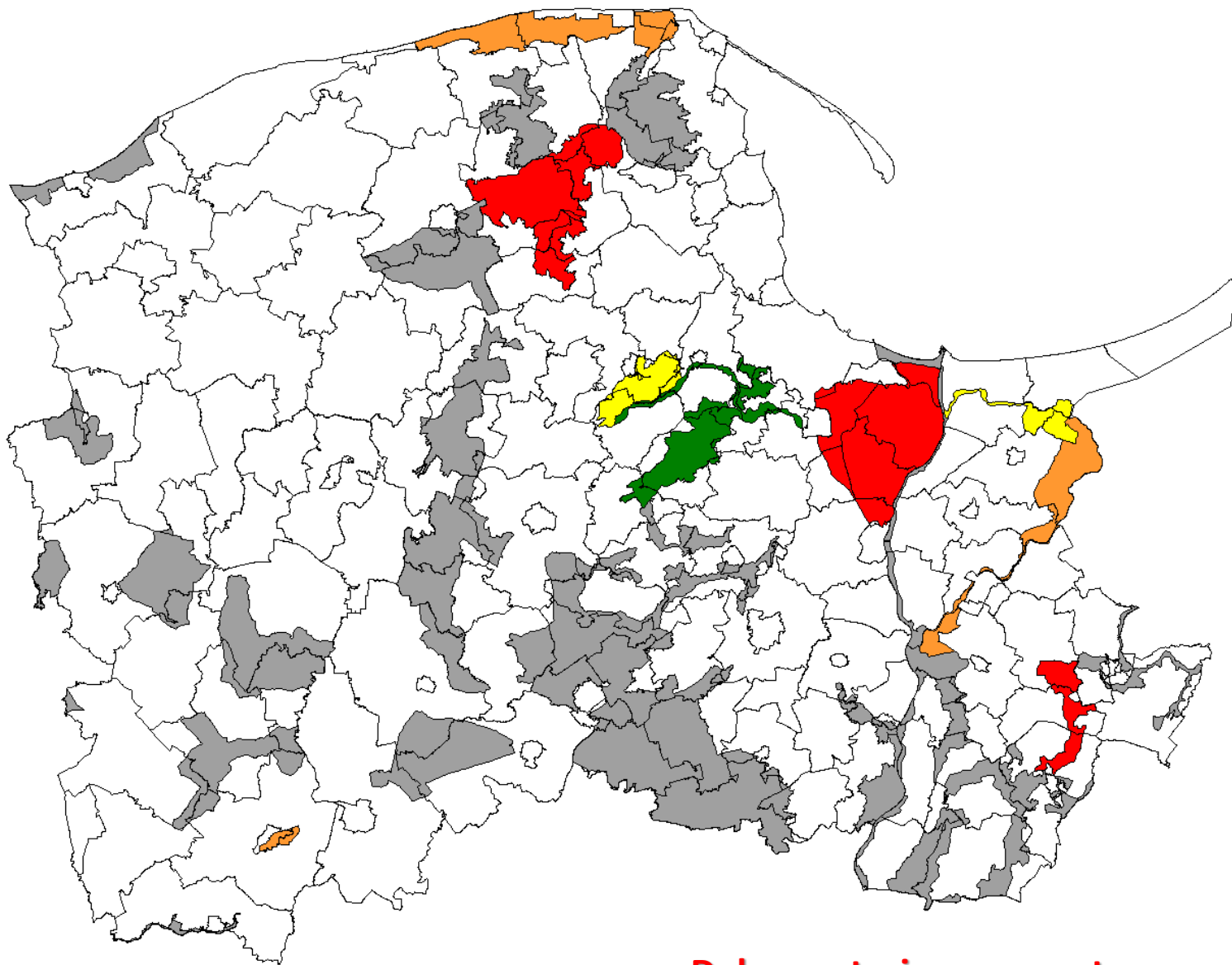


2018/19

Dokumentacje średniozaawansowane

Zespół Jezior Człuchowskich / Doliny Nogatu / Nadmorski

OChK w województwie pomorskim

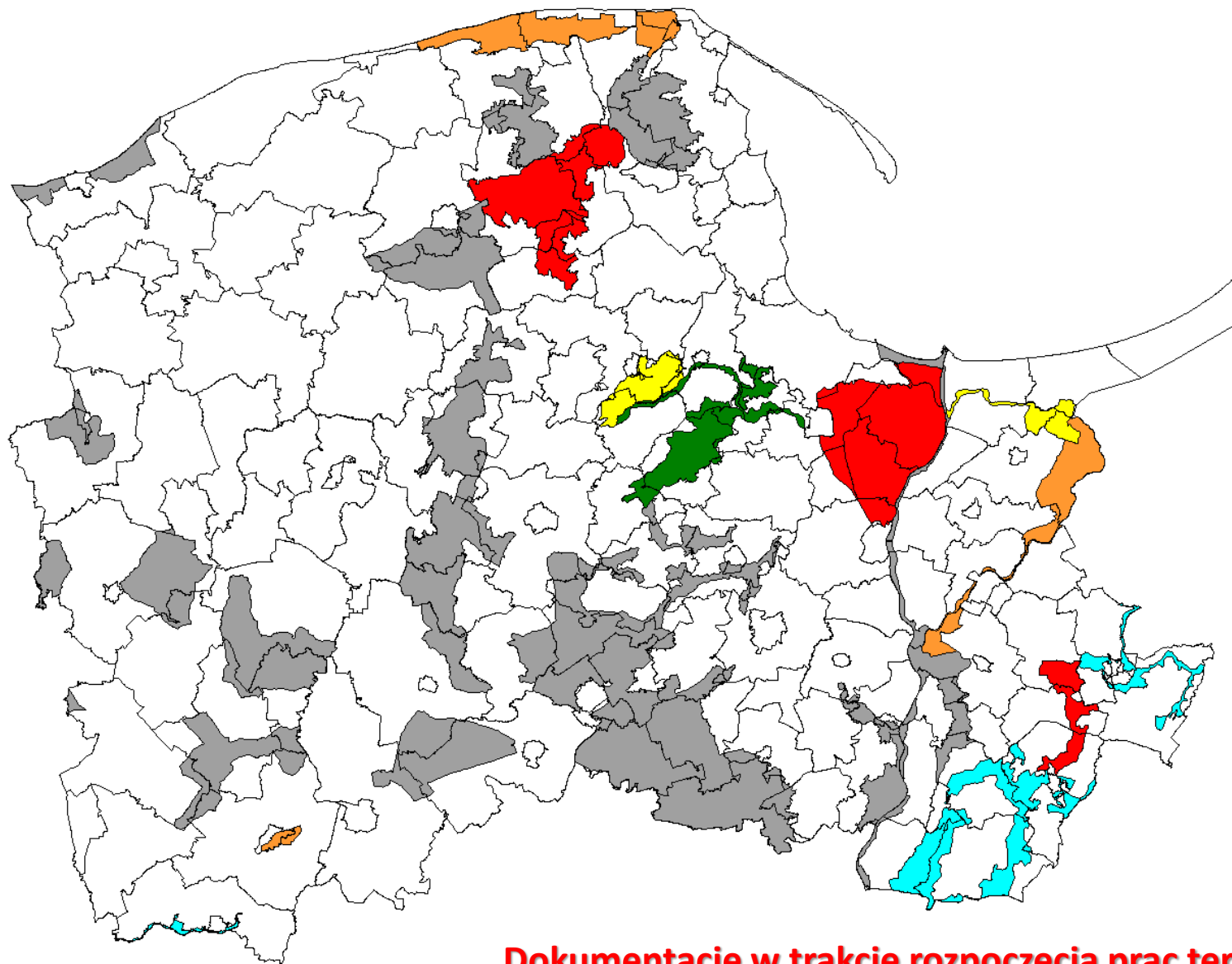


2018/19

Dokumentacje rozpoczęte

Żuław Gdańskich / Pradoliny Redy-Łeby / Doliny Łeby

OChK w województwie pomorskim

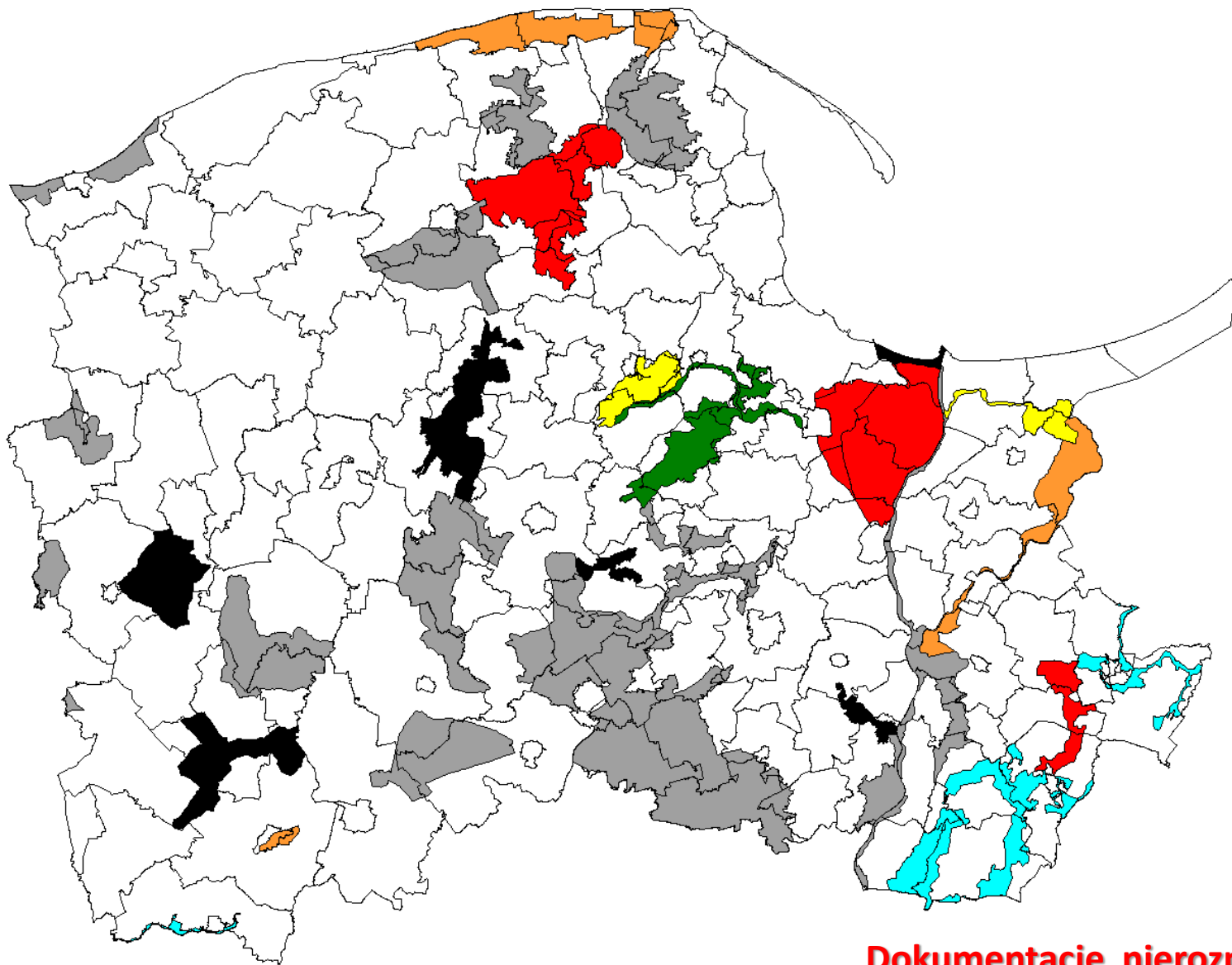


2019/20

Dokumentacje w trakcie rozpoczęcia prac terenowych

Doliny Debrzynki / Jeziora Dzierzgoń / Morawski / Rzeki Liwy / Sadliński

OChK w województwie pomorskim



2019/20

Dokumentacje nierozpoczęte

Gowidliński / Gniewski / Polaszkowski / Źródłkowy obszar Brdy i Wdy /
Okolice Jez. Krępsko i Szczytno / Wyspy Sobieszewskiej

Przyczyny podjęcia prac nad weryfikacją obszarów chronionego krajobrazu w województwie pomorskim zostały zdefiniowane następująco:

- znaczące zmiany w zagospodarowaniu OChk'ów na przestrzeni ok. 20-30 lat (od chwili ich powołania w latach 1981-1994),
- znaczące przekształcenia przyrodniczo-krajobrazowe, prowadzące do bezpowrotnej utraty walorów tych obszarów i przedmiotu ochrony,
- utrudnienia dla planowania i zagospodarowania przestrzennego gmin w zakresie nieuzasadnionym rzeczywistymi zasobami i walorami przyrodniczo-krajobrazowymi oraz rekreacyjnymi,
- brak pierwotnej, jak i bieżącej dokumentacji dla OChK'ów,
- liczne wnioski gmin o zmiany formalno-prawne ws. zakresu ochrony,
- potrzeba realnego zachowania korytarzy ekologicznych jako podstawy funkcjonowania środowiska i ograniczenia ich zabudowy,
- potrzeba dostosowania realnego zakresu ochrony do warunków środowiska i zagospodarowania oraz wymogów prawnych (celu ochrony),
- zgromadzenie materiałów informacyjnych i podniesienie rangi prawnej OChK dla potrzeb audytu krajobrazowego (przygotowanie do przeprowadzenia audytu krajobrazowego).

Ramy i ograniczenia prawne

Ustawa o ochronie przyrody, 2004

Art. 153. Formy ochrony przyrody, o których mowa w art. 6 ust. 1 pkt 1–4 i 6– 10, utworzone lub wprowadzone przed dniem wejścia w życie ustawy stają się formami ochrony przyrody w rozumieniu niniejszej ustawy.

Art. 23.

2. (...) **Likwidacja lub zmniejszenie** obszaru chronionego krajobrazu następuje w drodze uchwały sejmiku województwa, **wyłącznie z powodu bezpowrotnej utraty** wyróżniającego się krajobrazu o zróżnicowanych ekosystemach i możliwości zaspokajania potrzeb związanych z turystyką i wypoczynkiem.

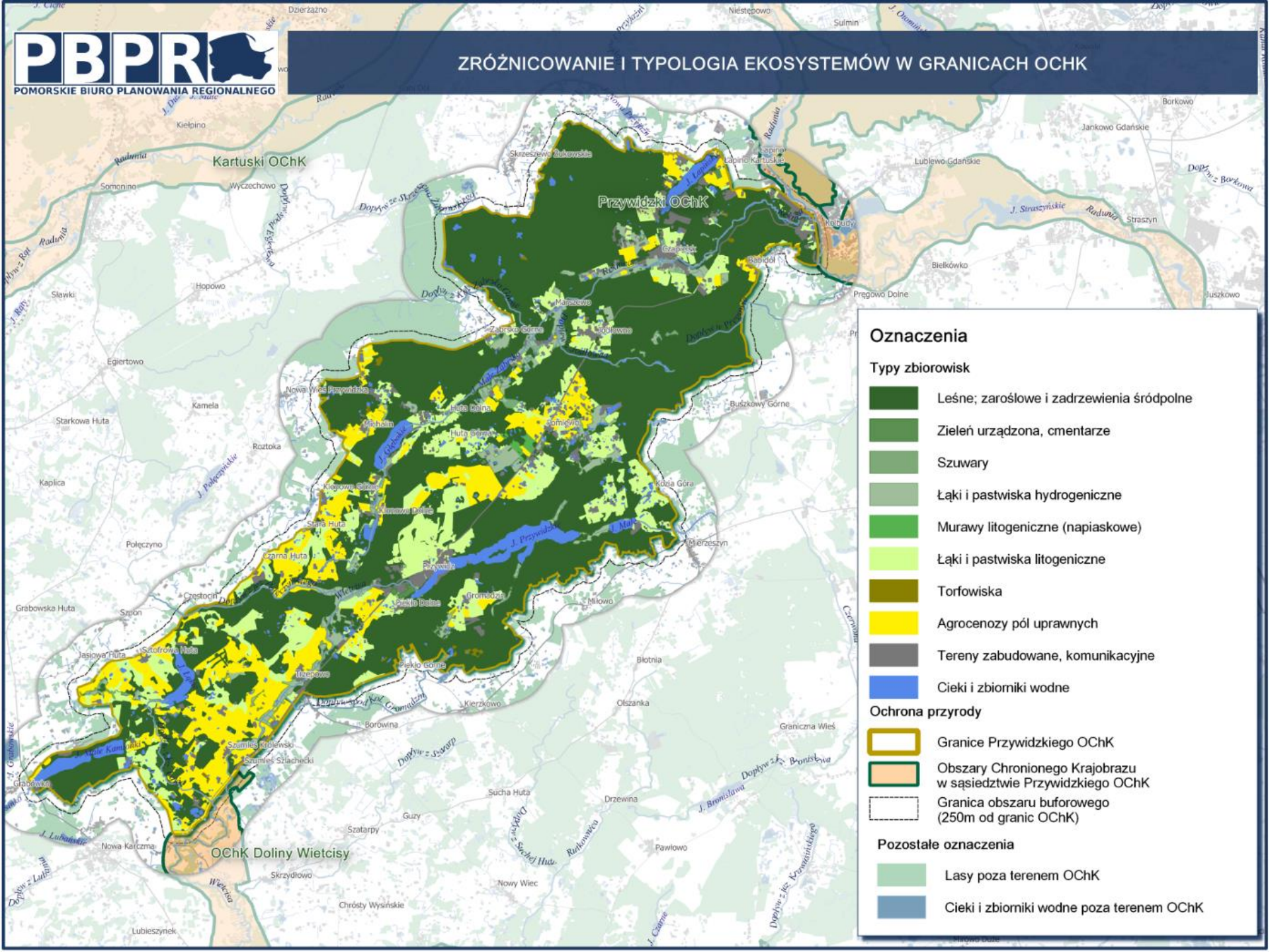
3. Projekty uchwał sejmiku województwa, o których mowa w ust. 2, wymagają **uzgodnienia z właściwą miejscowo radą gminy** oraz właściwym **regionalnym dyrektorem ochrony środowiska**.

3b. Rada gminy **może odmówić uzgodnienia** projektu uchwały, o której mowa w ust. 2, **wyłącznie w przypadku, gdy przyjęcie tej uchwały prowadziło do ograniczenia możliwości rozwojowych gminy wynikających z ustaleń studium uwarunkowań i kierunków zagospodarowania przestrzennego lub miejscowego planu zagospodarowania przestrzennego** w stopniu nieproporcjonalnym do wartości jakie obszar chronionego krajobrazu ma chronić.



Przykłady analiz i doświadczenia dialogu





Oznaczenia

Typy zbiorowisk

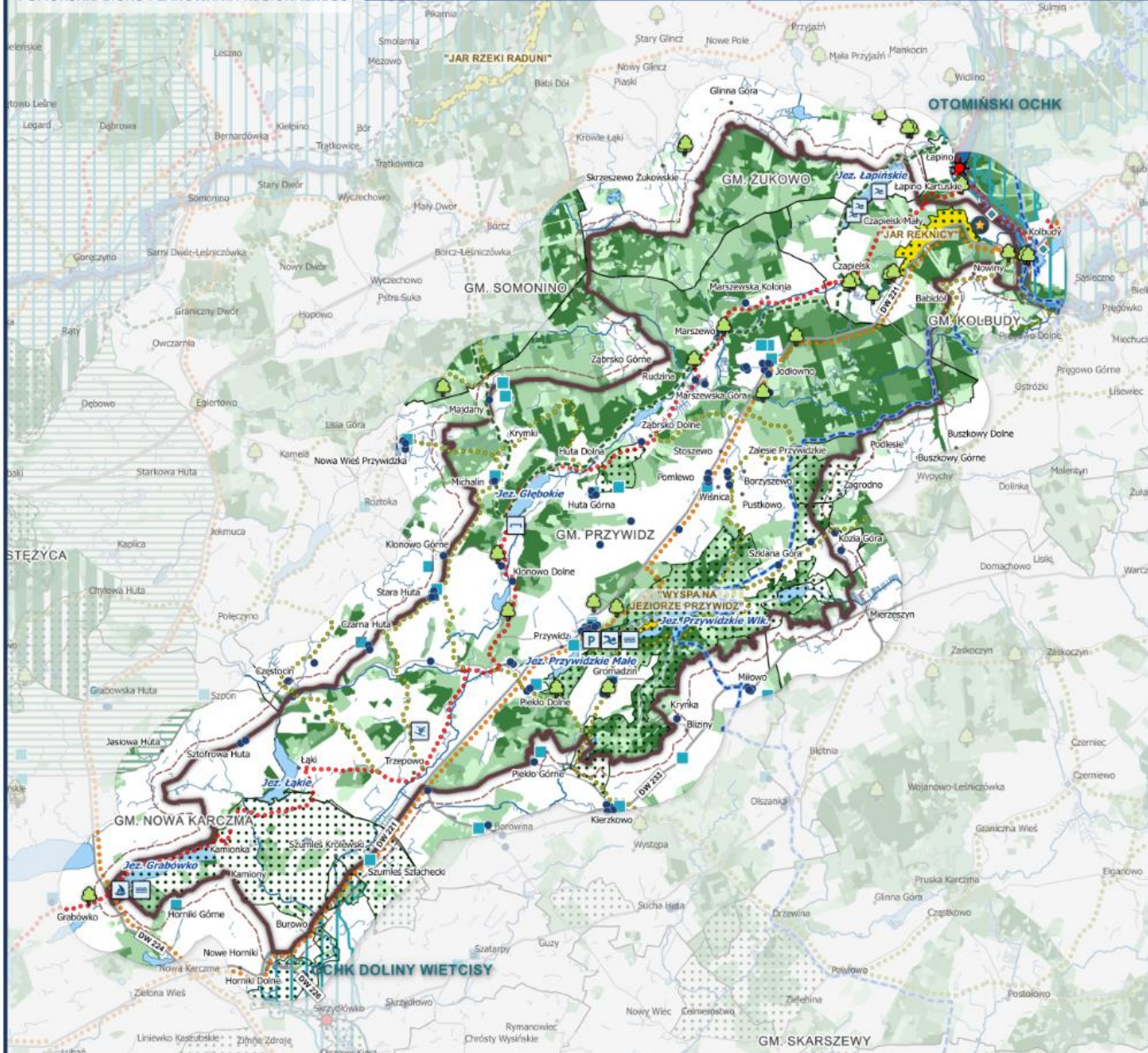
- Leśne; zaroślowe i zadrzewienia śródpolne
- Zieleni urządzone, cmentarze
- Szuwary
- Łąki i pastwiska hydrogeniczne
- Murawy litogeniczne (napiaskowe)
- Łąki i pastwiska litogeniczne
- Torfowiska
- Agrocenozy pól uprawnych
- Tereny zabudowane, komunikacyjne
- Cieki i zbiorniki wodne

Ochrona przyrody

- Granice Przywidzkiego OChK
- Obszary Chronionego Krajobrazu w sąsiedztwie Przywidzkiego OChK
- Granica obszaru buforowego (250m od granic OChK)

Pozostałe oznaczenia

- Lasy poza terenem OChK
- Cieki i zbiorniki wodne poza terenem OChK



Szlaki turystyczne

- Szlak pieszy Skarszewski
- Szlak pieszy wzg. Szymbarskich
- Szlaki rowerowe regionalne
- Szlaki rowerowe ponadiokalne
- Szlaki rowerowe lokalne
- Szlak kajakowy Rzeki Raduni

Atrakcje turystyczne na szlakach i miejsca wypoczynkowe

- Ośrodek narciarski
- Przystań żeglarska
- Kąpielisko (Państwowy Inspektor Sanitarny, 2016)
- Miejsca wykorzystywane do kąpielii
- Plaża
- Parking ze ślupem
- Pomost
- Jazzy i zastawki
- Pomniki przyrody
- Elektrownie wodne
- Zabytki architektury sakralnej
- Zabytki pozostałe

Obszarowe formy ochrony przyrody

- Rezerваты przyrody
- Otuliny parków krajobrazowych
- Obszary chronionego krajobrazu w sąsiedztwie Przywidzkiego OCHK
- Obszary Natura 2000 mające znaczenie dla Wspólnoty
- Użytek ekologiczny "Samia Góra"

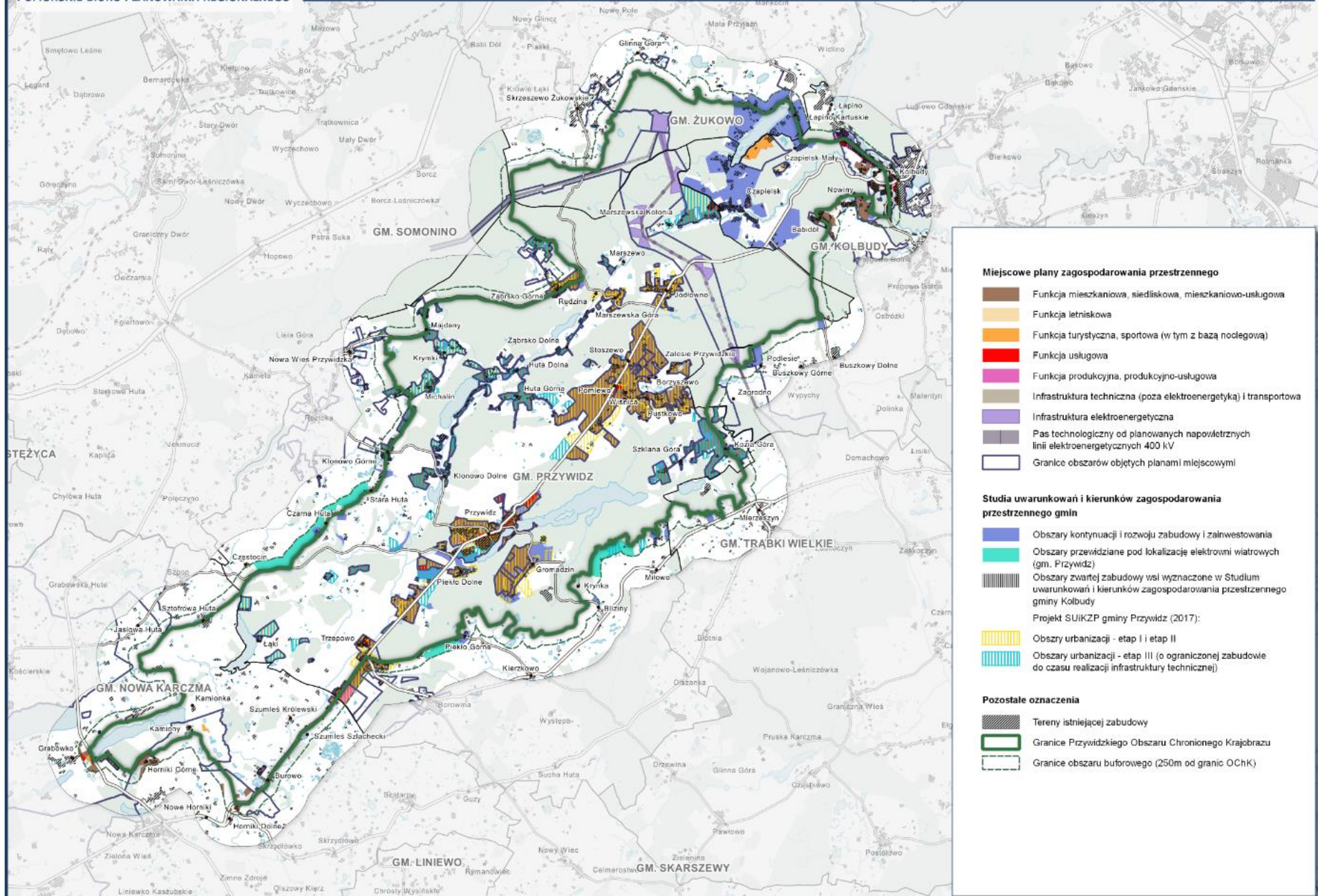
Przydatność lasów do celów rekreacyjnych

- Drzewostany o bardzo dużej przydatności
- Drzewostany o dużej przydatności
- Drzewostany o średniej przydatności
- Drzewostany o małej przydatności
- Drzewostany nieprzydatne

Pozostałe znaczenia

- Granice Przywidzkiego OCHK
- Granice obszaru buforowego (250 m od granic OCHK)

PLANOWANY ROZWÓJ ZABUDOWY I ZAINWESTOWANIA NA PODSTAWIE PLANÓW MIEJSCOWYCH I STUDIÓW GMIN



Miejscowe plany zagospodarowania przestrzennego

- Funkcja mieszkaniowa, siedliskowa, mieszkaniowo-usługowa
- Funkcja letniskowa
- Funkcja turystyczna, sportowa (w tym z bazą noclegową)
- Funkcja usługowa
- Funkcja produkcyjna, produkcyjno-usługowa
- Infrastruktura techniczna (poza elektroenergetyką) i transportowa
- Infrastruktura elektroenergetyczna
- Pas technologiczny od planowanych napowietrznych linii elektroenergetycznych 400 kV
- Granice obszarów objętych planami miejscowymi

Studia uwarunkowań i kierunków zagospodarowania przestrzennego gmin

- Obszary kontynuacji i rozwoju zabudowy i zainwestowania
- Obszary przewidziane pod lokalizację elektrowni wiatrowych (gm. Przywidz)
- Obszary zwartej zabudowy wsi wyznaczone w Studium uwarunkowań i kierunków zagospodarowania przestrzennego gminy Kolbudy
- Projekt SUiKZP gminy Przywidz (2017):
- Obszary urbanizacji - etap I i etap II
- Obszary urbanizacji - etap III (o ograniczonej zabudowie do czasu realizacji infrastruktury technicznej)

Pozostałe oznaczenia

- Tereny istniejącej zabudowy
- Granice Przywidzkiego Obszaru Chronionego Krajobrazu
- Granice obszaru buforowego (250m od granic OCHK)

**SYNTEZA ZMIAN W UŻYTKOWANIU PRZESTRZENI OD
CHWILI POWOŁANIA OCHK
W LATACH OKOŁO 1988 - 2017**

Użytkowanie terenu

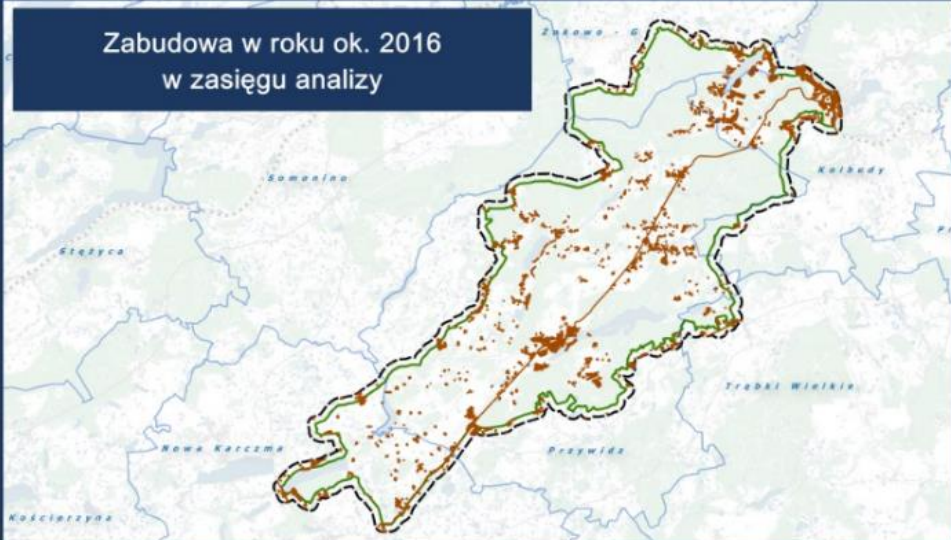
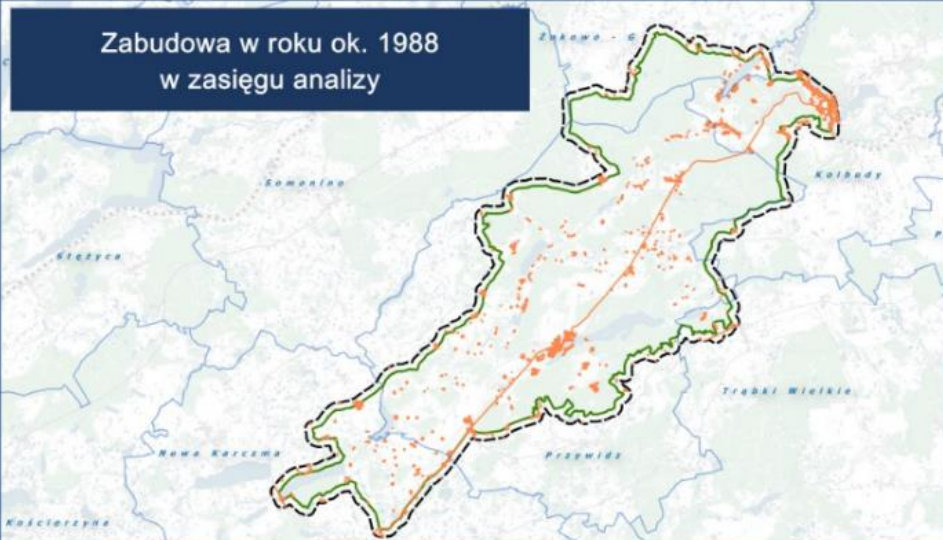
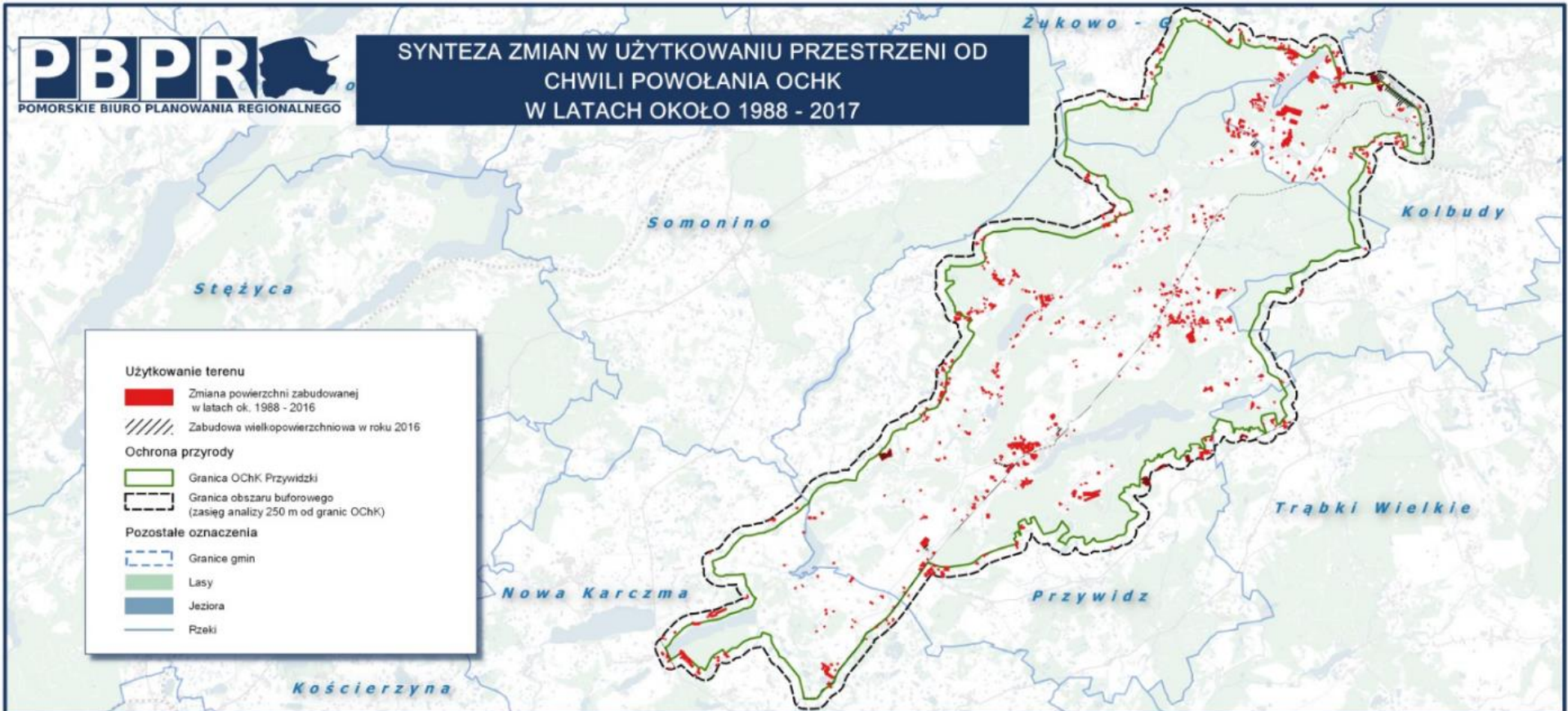
- Zmiana powierzchni zabudowanej w latach ok. 1988 - 2016
- Zabudowa wielkopowierzchniowa w roku 2016

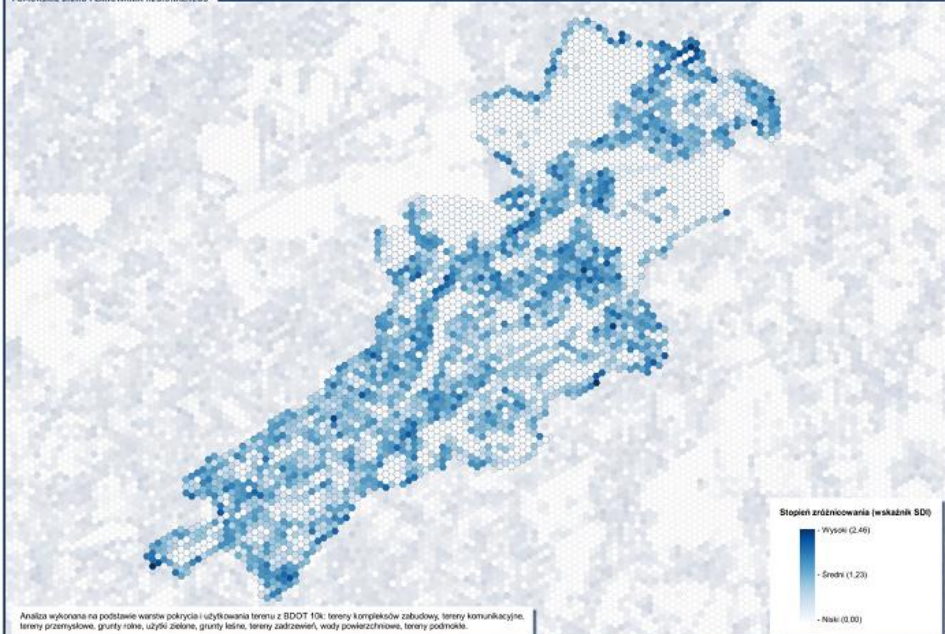
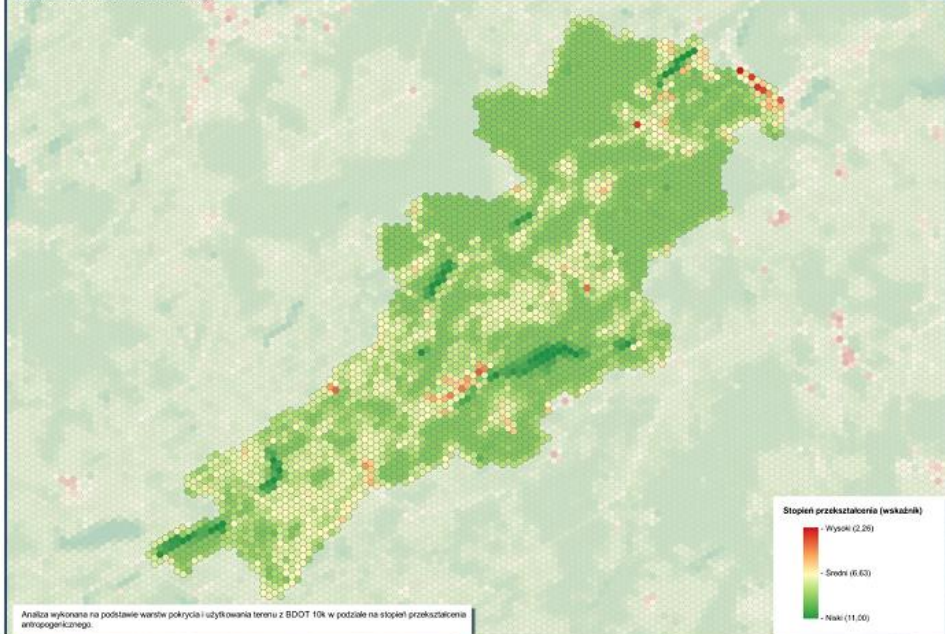
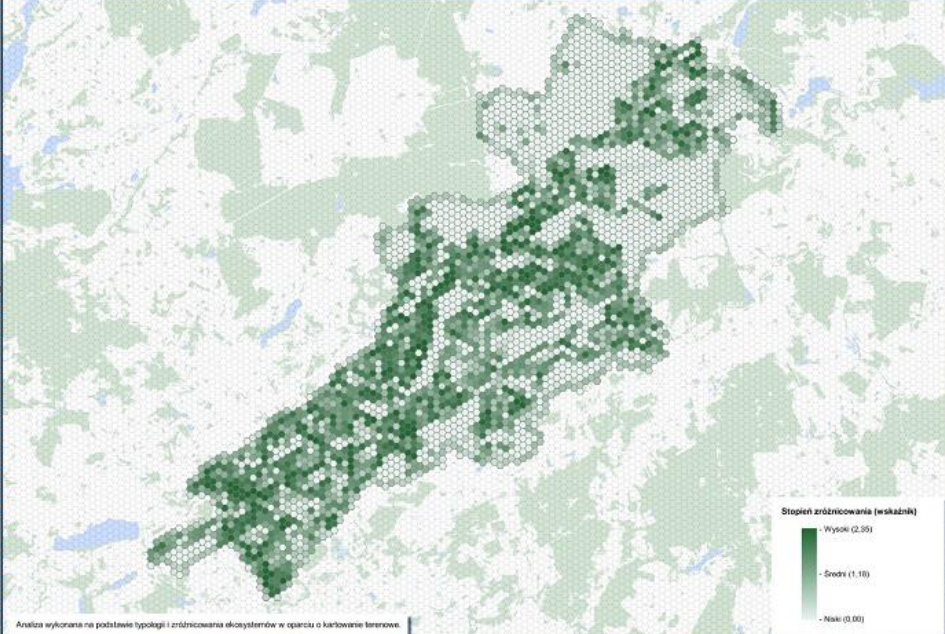
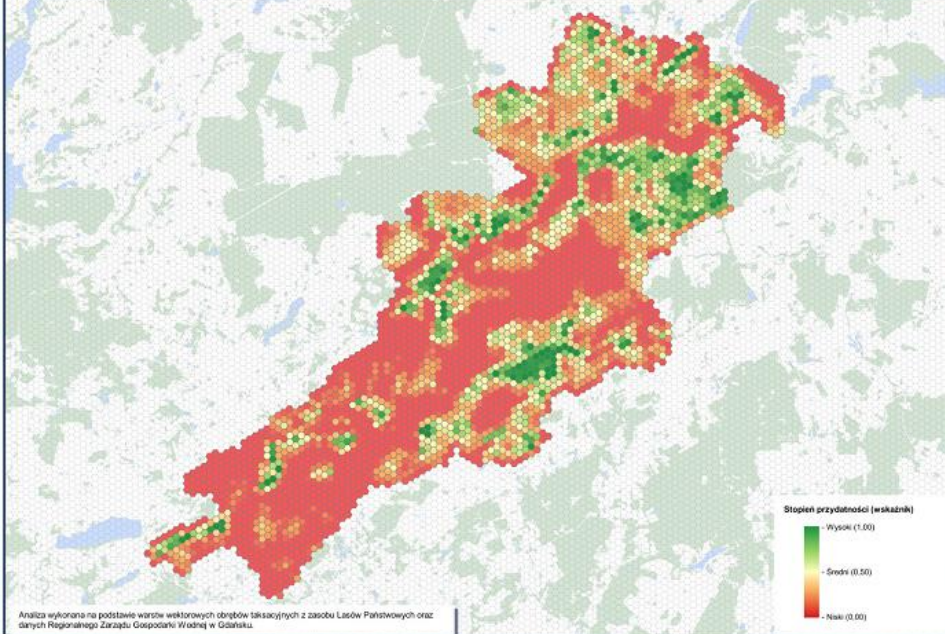
Ochrona przyrody

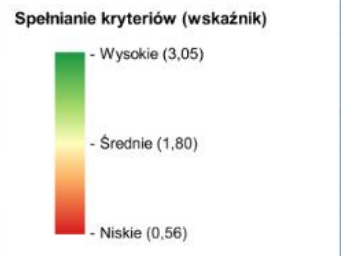
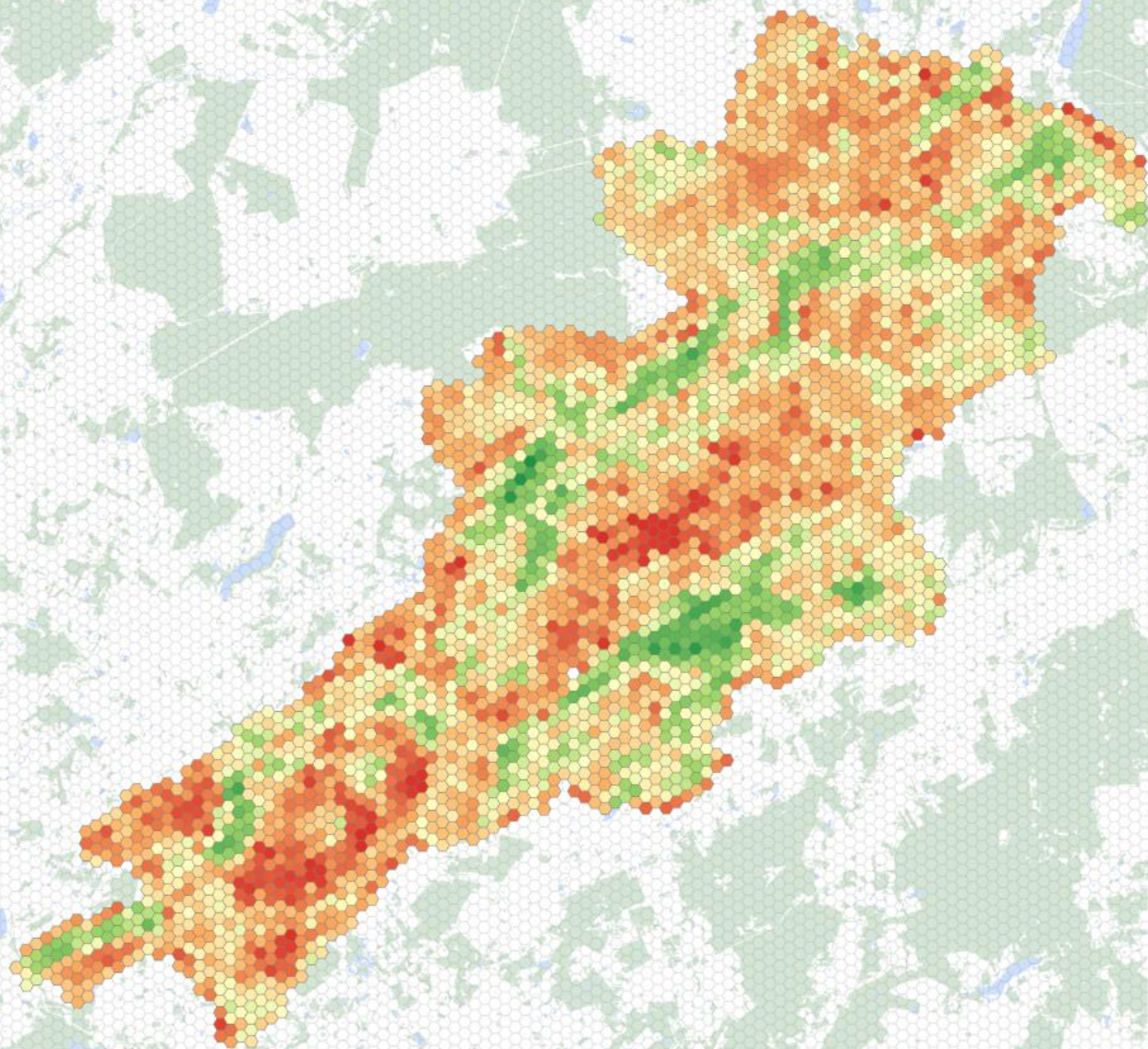
- Granica OChK Przywidzki
- Granica obszaru buforowego (zasięg analizy 250 m od granic OChK)

Pozostałe oznaczenia

- Granice gmin
- Lasy
- Jeziora
- Rzeki







Analiza jest syntezą warstw wektorowych ocen: zróżnicowania rzeźby terenu, zróżnicowania pokrycia i użytkowania terenu, stopnia przekształcenia antropogenicznego terenu oraz przydatności turystycznej lasów, zbiorników wodnych i rzek, a także występowania korytarzy ekologicznych i obiektów zabytkowych.

Zasady współpracy

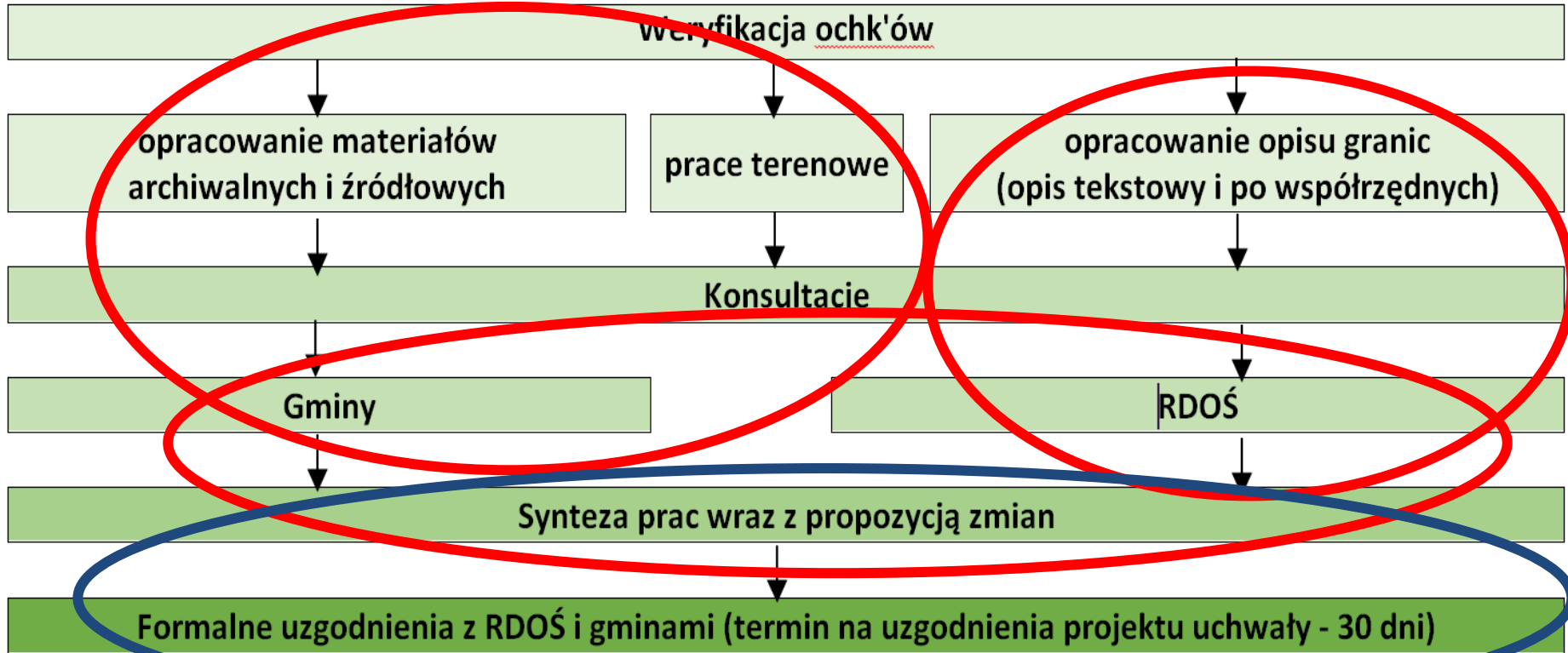
- 1) Weryfikacja granic i zakazów w OChK opiera się na rzetelnej ocenie stanu zachowania walorów przyrodniczych, kulturowych i krajobrazowych – PBPR pełni rolę eksperta zewnętrznego – nie ma zadań z zakresu ochrony przyrody ani zagospodarowania przestrzennego gminy
 - i nie ma żadnego interesu w powiększaniu / pomniejszaniu / utrzymaniu OChK;
- 2) Ocena j.w. obejmuje obszar OChK i jego otoczenie;
- 3) W wyniku oceny opracowywane są propozycje wyłączenia z / dołączenia do - terenów OChK;
- 4) Gminy same przedstawiają swoją ocenę sytuacji i swoje sugestie dot. granic i zakazów;
- 5) Gminy konsultują indywidualnie każdą propozycję zmiany granicy;
- 6) Gminy konsultują całą wykonaną dokumentację OChK;
- 7) Gminy konsultują i opiniują całościowy projekt Uchwały – w tym przebieg granic OChK i zakres stref ochrony;

Uwarunkowania skrajne:

Bez opinii i zgody gminy nie ma żadnego powiększenia OChK

Bez opinii i zgody RDOŚ nie ma żadnego pomniejszenia OChK



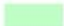

Schemat procedury weryfikacji OChK'ów



PRZYWIDZKI OBSZAR CHRONIONEGO KRAJOBRAZU ARKUSZ 40 Z 42



Objaśnienia

-  Granica OChK
-  Linie rozgraniczające odcinki o różnych szerokościach pasa zakazu budowania nowych obiektów budowlanych*
-  Pas zakazu budowania nowych obiektów budowlanych (wyznaczony na podstawie BDOT 10k, 31.12.2016)*
-  Granice działek ewidencyjnych WODGIK (05.02.2018)

*Załącznik nie wyznacza obszarowo terenów objętych zakazem zabudowy, a wyłącznie granice poszczególnych stref.

100 0 100 200 m

Układ współrzędnych: PL-1992
Ortofotomapa: Główny Urząd Geodezji i Kartografii,
usługa przeglądania (07.02.2018)

	1	2	3	4	5	6	7
8	9	10	11	12	13	14	15
	16	17	18	19	20	21	22
		23	24	25	26	27	28
		29	30	31	32	33	34
			35	36	37	38	39
			40	41	42		

Nowy format Uchwały Sejmiku Województwa Pomorskiego

Projekt I
18.04.2018

UCHWAŁA NR .../.../2018

SEJMIKU WOJEWÓDZTWA POMORSKIEGO

z dnia 2018 roku

w sprawie *Przywidzkiego Obszaru Chronionego Krajobrazu*

Na podstawie art. 18 pkt 20 ustawy z dnia 5 czerwca 1998 r. o samorządzie województwa (tekst jednolity: Dz.U. z 2017 poz. 2096 z późn. zm.) i art. 23 ust. 2 i 3 ustawy z dnia 16 kwietnia 2004 r. o ochronie przyrody (tekst jednolity: Dz. U. z 2018 r. poz. 142 z późn. zm.), § 22 ust. 1 Regulaminu pracy Sejmiku Województwa Pomorskiego oraz § 2 uchwały nr 1232/LI/10 Sejmiku Województwa Pomorskiego z dnia 27 września 2010 roku w sprawie określenia szczegółowego sposobu konsultowania projektów aktów prawa miejscowego z wojewódzką radą działalności pożytku publicznego lub organizacjami pozarządowymi oraz innymi podmiotami wymienionymi w art. 3 ust. 3 ustawy o działalności pożytku publicznego i o wolontariacie w dziedzinach dotyczących działalności statutowej tych organizacji

Sejmik Województwa Pomorskiego uchwala co następuje:

Przywidzki Obszar Chronionego Krajobrazu obejmuje tereny chronione ze względu na wyróżniający się krajobraz, charakteryzujący się silnym urozmaicheniem rzeźby terenu oraz użytkowania terenu, wartościowe ze względu na możliwość zaspokajania potrzeb związanych z turystyką i wypoczynkiem oraz pełnioną funkcją subregionalnych korytarzy ekologicznych, stanowiących ponadlokalny łącznik ekologiczny pomiędzy centralną częścią Pojezierza Kaszubskiego a doliną dolnej Wisły.

Nowy format Uchwały Sejmiku Województwa Pomorskiego

Rekomendacje:

§ 2

Na Obszarze rekomenduje się następujące ustalenia w zakresie czynnej ochrony ekosystemów leśnych:

§ 3

Na Obszarze rekomenduje się następujące ustalenia w zakresie czynnej ochrony nieleśnych ekosystemów lądowych:

§ 4

Na Obszarze rekomenduje się następujące ustalenia w zakresie czynnej ochrony ekosystemów wodnych:

Zakazy:

§ 5

Na Obszarze wprowadza się następujące zakazy: (tylko ustawowe)

Odstępstwa:

§ 6

1. W odniesieniu do zakazów, o których mowa w § 5, obowiązują odstępstwa wskazane w art. 24 ustawy z dnia 16 kwietnia 2004 r. o ochronie przyrody (t.j. Dz. U. z 2018 r. poz. 142 z późn. zm.).
2. Zakaz, o którym mowa w § 5 pkt 2, nie dotyczy

Dialog terytorialny

- ROZWIĄZANIE, W KTÓRYM UPATRUJEMY SUKCESU

**CEL : ZACHOWANIE NAJWIĘSZYCH WALORÓW PRZYRODNICZO-KRAJOBRAZOWYCH
I ŁĄCZNOŚCI PRZESTRZENNEJ EKOSYSTEMÓW
ORAZ UREALNIENIE ZASIĘGU OChK I ZAKRESU OGRANICZEŃ
Z UWZGLĘDNIENIEM POTRZEB ROZWOJOWYCH GMIN**

Dziękuję za uwagę