

MARTA SICIAREK  
Centrum Wsparcia  
Imigrantów i Imigrantek

04//18

300 mln zł  
wsparcia  
dla  
firmgazeta  
pomorskieBEZROBOCIE  
W WOJ. POMORSKIM

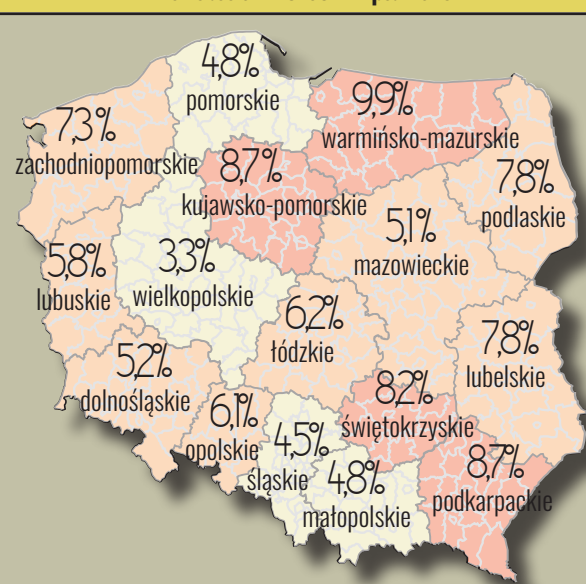
4,8%

TYLE WYNOŚI BEZROBOCIE W WOJ. POMORSKIM  
(dane: GUS, stan na 31.07.2018)3  
lokata w Polsce  
po woj. wielkopolskim i śląskim2,6%  
najniższe bezrobocie  
jest w Trójmieście

## PORÓWNANIE

Powiat	stopa na lipiec 2013 r.	stopa na lipiec 2018 r.
miasto Sopot	4,8 %	1,8 %
miasto Gdynia	6,5 %	2,5 %
miasto Gdańsk	6,9 %	2,8 %
miasto Słupsk	12,0 %	3,7 %
kartuski	10,7 %	2,9 %

## Bezrobocie w POLSCE w lipcu 2018 r.

Rekordowo  
niskie bezrobocieJUŻ NIE „RYNEK PRACODAWCY”,  
A „RYNEK PRACOWNIKA”. BEZROBOCIE  
NA POMORZU SYSTEMATYCZNIE SPADA.  
W LIPCU OSIĄGNĘŁO REKORDOWO NISKI POZIOM.

Z najnowszych danych Głównego Urzędu Statystycznego wynika, że bezrobocie w województwie pomorskim osiągnęło najniższy w historii poziom, czyli 4,8 proc. Oznacza to, że jesteśmy pod tym względem trzecim regionem w Polsce, zaraz po Wielkopolsce, Śląsku i na równi z Małopolską.

- To bardzo dobry wynik, który pokazuje, jak dynamicznie rozwija się w ostatnich latach Pomorze. W lipcu 2013 r. poziom bezrobocia wynosił 13 proc. Od tamtej pory odnotowujemy trwałą tendencję spadkową, do obecnego 4,8 proc. Obecnie liczba zarejestrowanych bezrobotnych w województwie pomorskim wynosi 43,9 tys. osób. Najlepsza sytuacja jest w Trójmieście, w którym bezrobocie wynosi obecnie 2,6 proc. Bardzo dobrze jest też w Słupsku - 3,7 proc. oraz w powiecie kartuskim - 2,9 proc. Najtrudniejszą sytuację obserwujemy w powiecie malborskim, gdzie stopę bezrobocia obliczono na 11,6 proc. oraz nowodworskim - 10,2 proc. Należy jednak podkreślić, że w tych powiatach notuje się jednocześnie najwyższą dynamikę jego spadku. Spodziewamy się więc, że i tam bezrobocie będzie coraz niższe.

Z czego wynika tak ogromne zapotrzebowanie na pracowników?

Pomorskie jest jednym z najlepiej rozwijających się regionów nie tylko w Polsce, ale i w Europie, co potwierdza chociażby czwarta pozycja Gdań-

2,6%  
TYLE WYNOŚI  
BEZROBOCIE  
W TRÓJMIEŚCIE

ska i całego województwa w rankingu najefektywniejszych i najlepiej radzących sobie miast i regionów w Europie w 2018 r. Atrakcyjność inwestycyjna, rozwój gospodarczy, nowe inwestycje i rozwój przedsiębiorczości w regionie przyczyniają się do powstawania nowych miejsc zatrudnienia, a w konsekwencji do dynamicznego wzrostu popytu na pracę. W 2017 r. pracodawcy zgłosili ponad 120 tys. wolnych miejsc pracy, podobnie sytuacja wygląda w tym roku. Już nie „rynek pracodawcy”, a „rynek pracownika”. Zatrudniani mają coraz wyższe wymagania względem pracodawców, oczekując lepszych wynagrodzeń, możliwości rozwoju i świadczeń socjalnych. Jakie są jeszcze skutki tak niskiego bezrobocia?

- Rynek pracownika przekłada się na coraz wyższy standard życia Pomorzanie, co bardzo mnie cieszy. Mamy jeden z najwyższych przyrostów demograficznych w kraju, a wynika to zapewne również ze stabilnych i dobrych warunków zatrudnienia oraz perspektyw rozwoju. Jest też druga strona medalu. Ponad połowa pomorskich firm doświadcza trudności rekrutacyjnych, które ograniczają ich możliwości rozwojowe i inwestycyjne. Firmy nie mogą przyjmować nowych zleceń, ponieważ brakuje im przysłowiowych rąk do pracy.

Jaki może być długofalowy skutek takiej sytuacji?

- Wiele z tych wolnych miejsc pracy pozostaje nieob-

Fot. KFP / Archiwum UMWP

Z MIECZYŚLAWEM STRUKIEM  
marszałkiem województwa  
pomorskiego  
rozmawia Emilia StawikowskaStart  
w  
branży IT

Zapotrzebowanie na programistów stale rośnie. Dla tych, którzy chcą zdobyć wykształcenie z branży IT kierowane są nieoprocenowane pożyczki na kształcenie z języków programowania. Projekt „Programator”, czyli Programuj z PO WERem, to pieniądze na rozmaite formy kształcenia programistycznego w pakiecie z działaniami podnoszącymi kompetencje zawodowe. Więcej informacji na [www.tise.pl/programator/](http://www.tise.pl/programator/)

# P O D Z I A Ł N A B R A N Ź E K L U C Z O W E

ZNAJDŹ PRACĘ W REGIONIE

**1 BRANŻA KLUCZOWA** **BPO/SCC, usługi finansowe i biznesowe**

ORGAN PROWADZĄCY	SZKOŁA ZAWODOWA
powiat gdański miasto Gdynia powiat lęborski	Zespół Szkół Ogrodniczych i Ogólnokształcących w Pruszczu Gdańskim Zespół Szkół Administracyjno-Ekonomicznych w Gdyni Zespół Szkół Gospodarki Żywnościowej i Agrobiznesu w Lęborku

**2 BRANŻA KLUCZOWA** **Budownictwo**

ORGAN PROWADZĄCY	SZKOŁA ZAWODOWA
powiat bytowski miasto Gdańsk powiat kartuski powiat kościerski powiat lęborski powiat tczewski Powiatowy Cech Rzemiosł Małych i Średnich Przedsiębiorstw - Związek Pracodawców	Zespół Szkół Ponadgimnazjalnych w Bytowie Państwowe Szkoły Budownictwa w Gdańsku Zespół Szkół Technicznych w Kartuzach Powiatowy Zespół Szkół Nr 2 w Kościerzynie Powiatowe Centrum Edukacyjne - Zespół Szkół Ponadgimnazjalnych w Lęborku Zespół Szkół Budowlanych i Odzieżowych w Tczewie Niepubliczna Szkoła Rzemiosła w Wejherowie

**3 BRANŻA KLUCZOWA** **Chemia lekka**

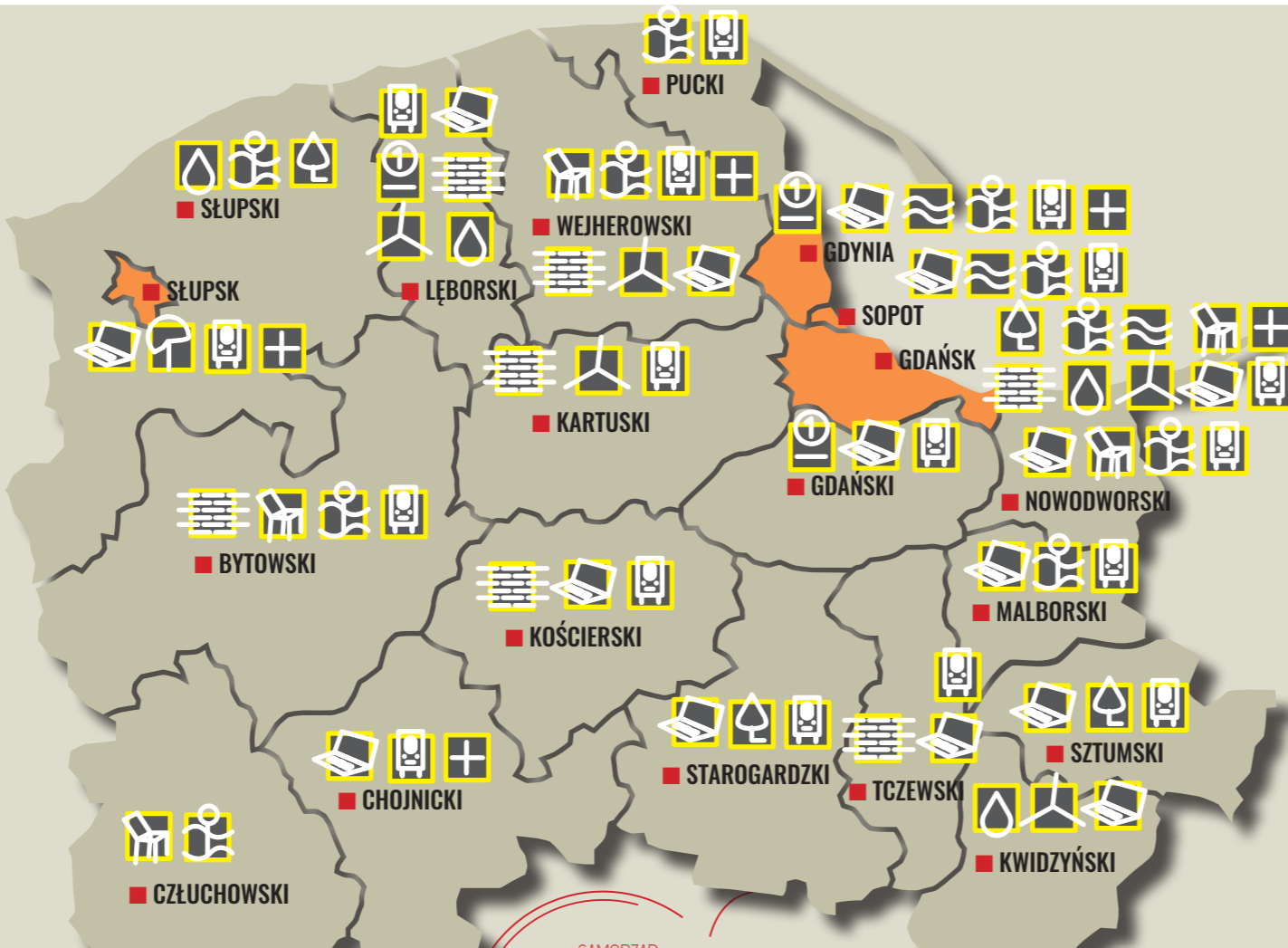
ORGAN PROWADZĄCY	SZKOŁA ZAWODOWA
miasto Gdańsk powiat kwidziński powiat lęborski powiat słupski	Centrum Kształcenia Zawodowego i Ustawicznego nr 2 w Gdańsku Zespół Szkół Ponadgimnazjalnych nr 2 w Kwidzynie Zespół Szkół Gospodarki Żywnościowej i Agrobiznesu w Lęborku Zespół Szkół Agrotechnicznych w Słupsku

**4 BRANŻA KLUCZOWA** **Energetyka i ekoenergetyka**

ORGAN PROWADZĄCY	SZKOŁA ZAWODOWA
powiat bytowski miasto Gdańsk powiat kartuski powiat kwidziński powiat lęborski powiat wejherowski	Zespół Szkół Ogólnokształcących Technicznych w Miastku Zespół Szkół Energetycznych w Gdańsku Zespół Szkół Technicznych w Kartuzach Centrum Kształcenia Zawodowego i Ustawicznego w Kwidzynie Powiatowe Centrum Edukacyjne - Zespół Szkół Ponadgimnazjalnych w Lęborku Powiatowy Zespół Szkół nr 2 w Wejherowie

**5 BRANŻA KLUCZOWA** **ICT i elektronika**

ORGAN PROWADZĄCY	SZKOŁA ZAWODOWA
powiat chojnicki miasto Gdańsk powiat gdański miasto Gdynia powiat kościerski powiat kwidziński powiat lęborski powiat malborski powiat nowodworski miasto Słupsk miasto Sopot powiat starogardzki powiat sztumski powiat tczewski powiat wejherowski Pomorska Izba Rzemieślnicza Małych i Średnich Przedsiębiorstw w Gdańsku	Zespół Szkół Ponadgimnazjalnych nr 1 w Chojnicach Zespoły Szkół Łączności w Gdańsku Szkoły Okrętowe i Ogólnokształcące Conradinum w Gdańsku Zespół Szkół Rolniczych Centrum Kształcenia Praktycznego w Rusocinie Zespół Szkół Chłodniczych i Elektronicznych w Gdyni Powiatowy Zespół Szkół Nr 2 w Kościerzynie Zespół Szkół Ponadgimnazjalnych nr 1 w Kwidzynie Centrum Kształcenia Zawodowego i Ustawicznego w Kwidzynie Zespół Szkół Mechaniczno-Informatycznych w Lęborku Zespół Szkół Ponadgimnazjalnych nr 3 w Malborku Zespół Szkół Ponadgimnazjalnych nr 4 w Malborku Zespół Szkół nr 2 w Nowym Dworze Gdańskim Zespół Szkół Ponadgimnazjalnych nr 1 w Słupsku Zespół Szkół Mechanicznych i Logistycznych w Słupsku Zespół Szkół Handlowych w Sopocie Zespół Szkół Ekonomicznych w Starogardzie Gdańskim Technikum w Owidzu Zespół Szkół Zawodowych w Barlewickach Zespół Szkół Technicznych w Tczewie Powiatowy Zespół Szkół nr 2 w Wejherowie Pomorskie Szkoły Rzemiosł w Gdańsku



SAMORZĄD WOJEWÓDZTWA POMORSKIEGO PROMUJE SZKOLNICTWO ZAWODOWE

**6 BRANŻA KLUCZOWA** **Meblarstwo**

ORGAN PROWADZĄCY	SZKOŁA ZAWODOWA
powiat bytowski powiat czuchowski miasto Gdańsk powiat nowodworski powiat starogardzki Powiatowy Cech Rzemiosł Małych i Średnich Przedsiębiorstw - Związek Pracodawców	Zespół Szkół Ponadgimnazjalnych w Bytowie Zespół Szkół Ponadgimnazjalnych w Czarnem Państwowe Szkoły Budownictwa w Gdańsku Zespół Szkół nr 2 w Nowym Dworze Gdańskim Zespół Szkół Zawodowych w Starogardzie Gdańskim Niepubliczna Szkoła Rzemiosła w Wejherowie

**7 BRANŻA KLUCZOWA** **Przemysł morski**

ORGAN PROWADZĄCY	SZKOŁA ZAWODOWA
miasto Gdańsk miasto Gdynia miasto Sopot	Zespół Szkół Morskich w Gdańsku Szkoły Okrętowe i Ogólnokształcące Conradinum w Gdańsku Centrum Kształcenia Zawodowego i Ustawicznego nr 1 w Gdyni Zespół Szkół Handlowych w Sopocie

**8 BRANŻA KLUCZOWA** **Turystyka, sport i rekreacja oraz Przemysł spożywczy**

ORGAN PROWADZĄCY	SZKOŁA ZAWODOWA
powiat bytowski powiat czuchowski miasto Gdańsk miasto Gdynia powiat malborski powiat nowodworski powiat pucki powiat słupski miasto Sopot powiat wejherowski	Zespół Szkół Ekonomiczno-Usługowych w Bytowie Zespół Szkół Agrobiznesu w Czuchowie Zespół Szkół Technicznych w Czuchowie Zespół Szkół Gastronomiczno-Hotelarskich w Gdańsku Zespół Szkół Architektury Krajobrazu i Handlowo-Usługowych w Gdańsku Zespół Szkół Hotelarsko-Gastronomicznych w Gdyni Zespół Szkół Ponadgimnazjalnych nr 3 w Malborku Zespół Szkół Ponadgimnazjalnych nr 4 w Malborku Zespół Szkół nr 2 w Nowym Dworze Gdańskim Zespół Szkół Ponadgimnazjalnych w Kłaninie Zespół Szkół Agrotechnicznych w Słupsku Zespół Szkół Ogólnokształcących i Technicznych w Ustce Zespół Szkół Handlowych w Sopocie Powiatowy Zespół Szkół nr 3 w Wejherowie

**9 BRANŻA KLUCZOWA** **Sektor kreatywny**

ORGAN PROWADZĄCY	SZKOŁA ZAWODOWA
miasto Słupsk	Zespół Szkół Technicznych w Słupsku

**10 BRANŻA KLUCZOWA** **Środowisko**

ORGAN PROWADZĄCY	SZKOŁA ZAWODOWA
miasto Gdańsk powiat słupski powiat starogardzki powiat sztumski	Centrum Kształcenia Zawodowego i Ustawicznego nr 2 w Gdańsku Zespół Szkół Architektury Krajobrazu i Handlowo-Usługowych w Gdańsku Zespół Szkół Agrotechnicznych w Słupsku Zespół Szkół Rolniczych Centrum Kształcenia Praktycznego w Bolesławowie Zespół Szkół Zawodowych w Barlewickach

**11 BRANŻA KLUCZOWA** **Transport, logistyka i motoryzacja**

ORGAN PROWADZĄCY	SZKOŁA ZAWODOWA
powiat bytowski powiat chojnicki miasto Gdańsk powiat gdański miasto Gdynia powiat kartuski powiat kościerski powiat lęborski powiat malborski powiat nowodworski powiat pucki miasto Słupsk miasto Sopot powiat starogardzki powiat sztumski powiat tczewski powiat wejherowski	Zespół Szkół Ponadgimnazjalnych w Bytowie Zespół Szkół Ponadgimnazjalnych nr 2 w Chojnicach Zespół Szkół Samochodowych w Gdańsku Zespół Szkół Ogrodniczych i Ogólnokształcących w Pruszczu Gdańskim Centrum Kształcenia Zawodowego i Ustawicznego nr 1 w Gdyni Zespół Szkół Eologiczno-Transportowych w Gdyni Zespół Szkół Zawodowych i Ogólnokształcących w Łukowie Powiatowy Zespół Szkół Nr 1 w Kościerzynie Powiatowe Centrum Edukacyjne - Zespół Szkół Ponadgimnazjalnych w Lęborku Zespół Szkół Mechaniczno-Informatycznych w Lęborku Zespół Szkół Ponadgimnazjalnych nr 3 w Malborku Zespół Szkół Ponadgimnazjalnych nr 4 w Malborku Zespół Szkół nr 2 w Nowym Dworze Gdańskim Powiatowe Centrum Kształcenia Zawodowego i Ustawicznego w Pucku Zespół Szkół Mechanicznych i Logistycznych w Słupsku Zespół Szkół Handlowych w Sopocie Zespół Szkół Ekonomicznych w Starogardzie Gdańskim Zespół Szkół Zawodowych w Starogardzie Gdańskim Zespół Szkół Zawodowych w Barlewickach Zespół Szkół Budowlanych i Odzieżowych w Tczewie Powiatowy Zespół Szkół nr 4 w Wejherowie Powiatowy Zespół Szkół nr 2 w Rumii

**12 BRANŻA KLUCZOWA** **Zdrowie i srebrna gospodarka**

ORGAN PROWADZĄCY	SZKOŁA ZAWODOWA
powiat chojnicki powiat wejherowski Samorząd Województwa Pomorskiego	Medyczo-Społeczny Zespół Szkół Policjalnych w Chojnicach Powiatowy Zespół Szkół Policjalnych w Wejherowie Wojewódzki Zespół Szkół Policjalnych nr 2 w Gdańsku Wojewódzki Zespół Szkół Policjalnych w Słupsku Wojewódzki Zespół Szkół Policjalnych w Gdyni

## Jak zostać zawodowcem?

67 zmodernizowanych i wyposażonych szkół zawodowych w regionie, 24 tys. uczniów i 900 nauczycieli objętych wsparciem – to efekt programu kształtowania sieci szkół zawodowych w województwie pomorskim. Wartość programu realizowanego przez pomorski samorząd to ponad 380 mln zł.

Kształtowanie sieci szkół to program, którego istotą było stworzenie sieci szkół zawodowych (w tym również centrów kształcenia zawodowego i ustawicznego) opartej o branżę o największym potencjale rozwoju dla Pomorza. Sieć stworzona została we współpracy z lokalnymi samorządami i pracodawcami z naszego województwa. Uczestnicy programu mają okazję kształcić się w wielu różnorodnych branżach. Są to m.in. usługi finansowe i biznesowe, budownictwo, chemia lekka, energetyka, elektronika, ale też przemysł morski, transport, turystyka i zdrowie.

Naszym celem jest podniesienie atrakcyjności szkolnictwa zawodowego, a realizujemy to na wiele sposobów. Z jednej strony wspieramy uczniów poprzez staże, praktyki, kursy zawodowe, z drugiej – szkolenia dla nauczycieli przedmiotów zawodowych i instruktorów zawodowych – mówi Adam Krawiec, dyrektor Departamentu Edukacji i Sportu Urzędu Marszałkowskiego Województwa Pomorskiego. – To jednak nie wszystko. Jednocześnie bowiem rozwijamy system doradztwa edukacyjno-zawodowego w regionie, no i oczywiście włączamy pracodawców w proces kształcenia zawodowego. Dzięki temu uczniowie mają realną szansę nie tylko na zdobycie wysokich kwalifikacji zawodowych, ale również na podjęcie pracy w wyuczonym zawodzie w okolicy, w której mieszkają.

Program kształtowania sieci szkół jest realizowany równolegle ze wsparciem różnorodnych projektów edukacyjnych szkół i placówek przez pomorski samorząd. Obecnie realizowanych jest 115 projektów przygotowanych przez organy prowadzące szkoły i placówki oświatowe, a działaniami objęto 757 szkół i placówek, czyli ok. 40 proc. wszystkich szkół w naszym województwie. Ze wsparcia skorzystało dotąd 8 tys. nauczycieli i ok. 100 tys. uczniów.

## Stypendia marszałka. Czas start!

Ruszyło przyjmowanie wniosków o przyznanie Stypendiów Marszałka Województwa Pomorskiego dla uczniów szkół zawodowych. Podania można składać do 17 września 2018r. W tym roku planowane jest przyznanie 400 stypendiów za łączną sumę miliona złotych.

Żeby dostać stypendium, uczeń powinien mieć wysoką średnią ocen z przedmiotów zawodowych (minimum 5,2). Dodatkowo punkty uczniowie otrzymają za udział w olimpiadach, turniejach i konkursach. Stypendium wynosi 250 zł miesięcznie i jest wypłacane przez 10 miesięcy. Regulamin przyznawania stypendiów i generator wniosków znajdują się w Dzienniku Urzędowym Województwa Pomorskiego.

Stypendium mogą otrzymać uczniowie mieszkający w województwie pomorskim, uczęszczający do technikum, zasadniczej szkoły zawodowej lub szkoły branżowej I stopnia. Powinni kształcić się w zawodach odpowiadających branżom ważnym dla rozwoju regionu, czyli m.in.: teleinformatyce ICT i elektronice, przemysłe morskim, środowisku, energetyce i ekoenergetyce, zdrowiu i srebrnej gospodarce, transporcie, logistyce i motoryzacji, budownictwie, sektorze kreatywnym, chemii lekkiej, petrochemii, biotechnologii, turystyce, sporcie i rekreacji, usługach finansowych i biznesowych, a także w przemyśle spożywczym.

To już trzecia edycja stypendiów dla uczniów szkół zawodowych. W poprzednich przyznano 820 stypendiów dla uczniów z całego województwa o łącznej wartości przekraczającej 2 mln złotych. Stypendia są finansowane w ramach realizowanego przez Samorząd Województwa Pomorskiego projektu: „Programy motywacyjne dla uczniów pomorskich szkół zawodowych”. Projekt współfinansowany jest ze środków Regionalnego Programu Operacyjnego Województwa Pomorskiego na lata 2014–2020. Wchodzi on w skład przedsięwzięcia strategicznego „Kształtowanie sieci szkół zawodowych w regionie”, który realizuje Samorząd Województwa Pomorskiego wraz z wszystkimi samorządami powiatowymi, Pomorską Izbą Rzemieślniczą w Gdańsku oraz Powiatowym Cechem Rzemiosł w Wejherowie. Łączna wartość przedsięwzięcia to ponad 380 mln zł.

400

stypendiów marszałek Struk przyzna uczniom szkół zawodowych

132

tys.

deklaracji o zatrudnieniu cudzoziemców złożyli w 2017 r. pracodawcy

120

tys.

miejsz pracy zgłosili pracodawcy w 2017 r.

43,9

tys.

osób jest zarejestrowanych jako bezrobotni

48,6

%

firm ma problemy ze znalezieniem pracowników

24

tys.

uczniów jest objętych wsparciem samorządu dla szkół zawodowych

4

SAMORZĄD  
WOJEWÓDZTWA  
POMORSKIEGO

4/18

! Pomorskie  
pomorskie.eu

Fot. KPP / Archiwum UMWP

## Region nie będzie się rozwijać bez specjalistów



Fot. mat. Pracodawców Pomorza

**Zbigniew Canowiecki**  
Prezydent Pracodawców Pomorza

**N**ajwiększy deficyt pracowników zauważalny jest w dynamicznie rozwijających się branżach kluczowych dla rozwoju regionu, takich jak m.in. budownictwo, transport, logistyka, produkcja, gospodarka morska. Odpowiedzią na to zapotrzebowanie jest coraz lepsza oferta pomorskich szkół zawodowych i techników, które współpracują z przedsiębiorstwami, dostosowując program kształcenia do po-

trzeb lokalnego rynku pracy. Na Pomorzu brakuje pracowników fizycznych i specjalistów: spawaczy, murarzy, tynkarzy, cieśli, monterów instalacji przemysłowych. Od wielu lat zwracamy też uwagę na kształcenie kadry w zakresie szeroko rozumianej informatyki, która znajduje zatrudnienie w firmach branży IT, coraz liczniej otwierających swoje siedziby lub oddziały w naszym województwie.

## 10 Rekordowo niskie bezrobocie

Z Mieczysławem Struikiem rozmawiamy o pracy.

sadzonych, głównie z przyczyn niedopasowania kompetencji pracowników do potrzeb pracodawców. Ten deficyt, szczególnie w obliczu rosnącej konkurencji, presji globalizacyjnej oraz rozwoju technologicznego, może wkrótce stać się kluczową barierą w budowaniu przewag konkurencyjnych pomorskich firm.

**To powoduje, że pracodawcy coraz częściej szukają kadry wśród obcokrajowców.**

- Dla wielu firm zatrudnianie osób z zagranicy jest wręcz niezbędne, by utrzymać dotychczasową produkcję lub ofertę usług. Wystarczy przyjrzeć się statystykom. W 2014 r. pracodawcy deklarowali zatrudnienie dla 5,8 tys. cudzoziemców. W 2017 r. było już 132 tys. takich oświadczeń, a pracowników wciąż brakuje. Jako samorząd zwracamy uwagę na potrzebę integracji obcokrajowców. W ramach powołanego w urzędzie marszałkowskim zespołu Zespołu ds. Regionalnej Polityki Migracyjnej konsultujemy się i uczymy lokalnych samorządowców, jak usprawnić działania jednostek samorządu terytorialnego, by zachęcać cudzoziemców do osiedlania się na Pomorzu.

**Jak samorząd wpływa na kształt pomorskiego rynku pracy?**

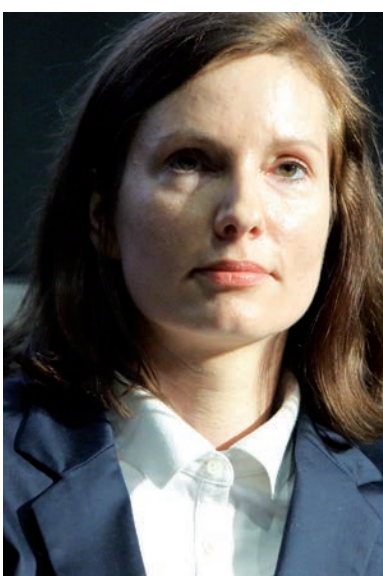
- Działamy kompleksowo. Skutecznie aktywizujemy bezrobotnych. Efektywność zatrudnieniowa szkoleń jest

jedną z najwyższych w kraju. Wspieramy przedsiębiorczość, aktywności zawodowe i innowacyjność. Zarówno Pomorski Broker Eksportowy, jak i Invest in Pomerania mają istotny wkład w promocję gospodarczą regionu, a także przyciągają nowych inwestorów. Na pomorskim rynku brakuje fachowców, dlatego staramy się dostosowywać edukację do lokalnych potrzeb. Wspieramy szkoły zawodowe w zakresie infrastruktury i zakupu wyposażenia pracownicy praktycznej nauki zawodu oraz organizacji kursów zawodowych. Samorząd województwa zbudował też nowoczesny mechanizm finansowy, czyli pożyczki, poręczenia i wejścia kapitałowe dla przedsiębiorców. Te wszystkie działania pozytywnie wpływają na rynek pracy.

**Czy popyt na pracę będzie wciąż rość?**

- Tak. Sytuację na rynku pracy zdeterminuje starzenie się społeczeństwa. Do roku 2050 zasoby pracowników w regionie zmaleją o ponad 280 tys. osób. Systematycznie zmniejsza się liczba osób w wieku produkcyjnym, natomiast rośnie w wieku poprodukcyjnym. Coraz większe znaczenie ma aktywizacja części społeczeństwa biernej zawodowo, czyli nie szukających pracy. Bez aktywizacji tych osób nie będziemy w stanie podtrzymać bieżącego tempa wzrostu gospodarczego w regionie.

## Pomorze potrzebuje imigrantów



Fot. Gregorz Mähning / www.gdansk.pl

**Marta Siciarek**  
Centrum Wsparcia Imigrantów i Imigrantek

**P**omorski rynek pracy bardzo potrzebuje imigrantów. Obecnie aż 90 proc. z nich to obywatele Ukrainy, lecz przyjeżdża do nas coraz więcej pracowników m.in. z Bangladeszu, Nepalu czy Indii. To tendencja, która będzie postępować, ponieważ pracodawcy mówią dziś wprost, że nie są w stanie podejmować nowych zleceń i rozwijać się bez zatrudniania obcokrajowców. Podobnie jest w innych regionach naszego kraju, dlatego powinniśmy wspólnie zastanowić się, jak nie tylko przyciągać, ale też zatrzymywać imigrantów na dłużej, stwarzając warunki odpowiednie do godnego życia i rozwoju.

Cieszmy się, że samorząd województwa pomorskiego zauważa, jak ogromne są potrzeby w zakresie integracji oraz wychodzi naprzeciwko potrzebom zarówno samorządów, pracodawców, jak i imigrantów. Realizujemy wspólnie projekt, którym objęte są wszystkie pomorskie powiaty i który ma na celu podwyższanie lokalnych kompetencji w zakresie integracji i budowę standardów w zatrudnieniu, dostępie do usług zdrowotnych, edukacyjnych, kulturalnych i innych. W urzędzie marszałkowskim powołano Zespół ds. Regionalnej Polityki Migracyjnej. Widać już pierwsze

efekty prac tego zespołu i spotkań organizowanych m.in. z lokalnymi samorządowcami, przedstawicielami szkolnictwa i służby zdrowia. Zaangażowanie zarządu województwa przekłada się na coraz większą świadomość zarówno po stronie starostów, wójtów, włodarzy miast, jak i lokalnych przedsiębiorców.

Jest kilka ważnych kwestii, które regionalnie omawiamy i poszukujemy rozwiązań. Chcemy, żeby imigranci nie pracowali poniżej swoich kwalifikacji. Trzeba również wywierać presję na pracodawców, by nie zatrudniali imigrantów na podstawie umów cywilno prawnych.

Last but not least, wciąż obserwujemy bardzo duże opóźnienia w wydawaniu przez wojewodę pozwoleń umożliwiających podjęcie pracy w Polsce. Przyspieszenie tej procedury jest niezbędne, ponieważ obecna sytuacja uderza zarówno w obcokrajowców, pracodawców, jak i odbiorców usług. Integracja jest wspólnym zadaniem samorządów, agencji pracy i stowarzyszeń zrzeszających przedsiębiorców. Musimy zrobić wszystko, by pomóc pracownikom z zagranicy w szybkim usamodzielnieniu się i zdomowieniu w naszym regionie.



REDACJA  
UMWP  
/Biuro Prasowe UMWP/

Emilia Stawikowska  
redaktor prowadząca  
e.stawikowska@pomorskie.eu

Michał Piotrowski  
rzecznik prasowy UMWP  
m.piotrowski@pomorskie.eu

Katarzyna Piotrowska  
szefowa redakcji serwisu  
www.pomorskie.eu  
k.piotrowska@pomorskie.eu

Stawomir Lucewicz  
dyrektor Departamentu Promocji  
i Komunikacji Społecznej  
s.lucewicz@pomorskie.eu

Wersja elektroniczna gazety  
dostępna na stronie internetowej:  
www.pomorskie.eu

Artykuły można powielić  
i dostarczać innym  
zainteresowanym organizacjom  
za podaniem źródła.

Materiały informacyjne Urzędu Marszałkowskiego Województwa Pomorskiego

tel. 58 32-68-536,  
58 32-68-539  
e-mail: redakcja@pomorskie.eu

Krzysztof Ignatowicz  
IGNI DESIGN  
oprawa graficzna i skład  
ignidesign@gmail.com

Polecamy również:

magazyn  
**pomorskie**  
najważniejsze informacje  
z naszego regionu

PISMO SAMORZĄDU WOJEWÓDZTWA POMORSKIEGO



**gazeta**  
pomorskie