



# Program Współpracy ESPON 2020

Sieć europejskich obserwatoriów terytorialnych  
Inspire policy making by territorial evidence

*14 marca, 2017, Gdańsk*



# Cel Programu ESPON 2020

ESPON jest Europejską Siecią Obserwacyjną Rozwoju Terytorialnego i Spójności Terytorialnej - to program badawczy dotyczący rozwoju przestrzennego.

Celem ESPON jest zapewnienie politykom i praktykom na poziomie wspólnotowym, krajowym oraz regionalnym systematycznej, nowej i porównywalnej wiedzy na temat trendów w rozwoju terytorialnym Europy oraz wpływu wdrażanych polityk na regiony i obszary europejskie.

W ESPON biorą udział wszystkie kraje UE oraz 4 partnerów: Islandia, Liechtenstein, Norwegia i Szwajcaria.

# I. Aktualnie realizowane projekty badawcze

## Badania proponowane przez ESPON i Komitet Monitorujący

### - Applied Research

- The geography of new employment dynamics
- The world in Europe, global FDI flows towards Europe
- SMEs in European regions and cities
- Territories and the low carbon economy approach
- Inner peripheries: National territories facing challenges of access to basic services of general interest
- Possible European territorial futures
- Territorial governance and spatial planning systems in Europe

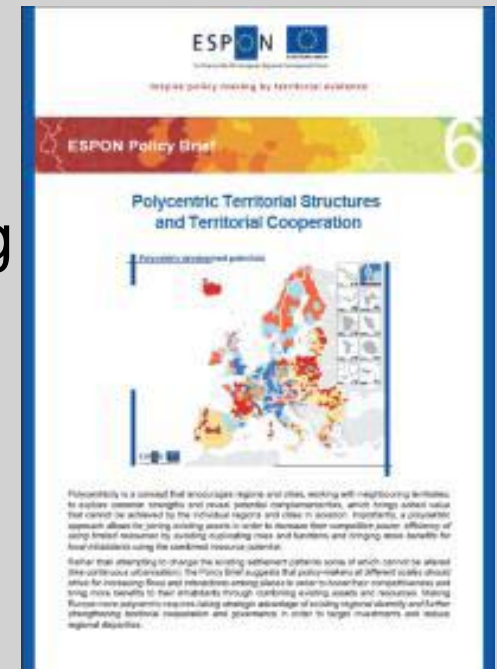
## II. Aktualnie realizowane projekty badawcze

### Badania zgłaszane przez władze publiczne (krajowe, regionalne, lokalne) - Targeted Analyses

- Regional strategies for sustainable and inclusive territorial development
- Spatial dynamics and strategic planning in Metropolitan areas
- Thinking and planning in areas of territorial cooperation
- Linking protected areas to territorial development
- Territorial and urban potential connected to migration and refugee flows
- BT2050-Territorial scenarios<sub>4</sub> for the Baltic sea region

### III. Publikacje *Policy Briefs*, reakcje na trendy w UE

- Path ways to a Circular Economy in cities and regions’ (with URBACT, INTERACT and INTERREG Europe)
- Polycentric territorial structures and territorial cooperation
- Accessibility indicators and scenarios
- Digital transformation
- Depopulating/shrinking rural areas/lagging regions
- Regional/functional urban governance and planning
- Green infrastructure



# IV. Narzędzia: Mapkit, Database portal i inne



## V. Seminaria, konferencje 2017

- Najbliższe seminarium ESPON odbędzie się w dniach 22-24 maja 2017 na Malcie.
- Kolejne Seminarium planowane jest w Estonii, grudzień 2017)

Rejestracja jest otwarta  
i dostępna poprzez stronę

[www.espon.eu](http://www.espon.eu)



Konferencja „The European Territorial Review and Cohesion policy”, październik 2017

# Formy udziału w ESPON

## Administracja publiczna:

- proponuje tematy badawcze dotyczące własnego regionu, wybierane w trybie konkursowym,
- korzysta z badań, baz danych, wskaźników, narzędzi analitycznych, interaktywnych atlasów, europejskiej wiedzy,
- wpływa na obraz regionu w Europie, promuje region w UE,
- zdobywa wiedzę na temat zmian struktur przestrzennych,
- uczy się i komentuje badania dot. Spójności Terytorialnej.

**Instytucje naukowe** są wykonawcami badań wybieranymi w trybie zamówień publicznych.



# Ogłoszenia dostępne na [www.espon.eu](http://www.espon.eu)

[About](#) [Projects](#) [Calls](#) [Events](#) [Tools and Maps](#) [Publications](#) [Press](#)

Search



## Calls for Tender

### Open Calls

[Scientific Quality](#)

[Digital Transition](#)

[Protected areas](#)

[Scenarios](#)

[Migration](#)

[Pre-Announcement](#)

[Previous Calls](#)

[List of Contractors](#)

[Invitation for Stakeholders](#)

[ESPON 2013 Calls](#)

## Calls for Tender

- **Senior Scientific Quality Management**, deadline 10 March 2017 at 14:00 (CET - Central European Time) **new deadline** 17 March 2017 14:00 (CET - Central European Time)
- **Territorial and urban dimensions of digital transition in Europe**, deadline 22 March 2017 at 10:30 (CET - Central European Time)
- **Targeted Analysis "Linking networks of protected areas to territorial development (LinkPAs)"**, deadline 27 March 2017 at 10:00 (CET - Central European Time)
- **Targeted Analysis "Territorial Scenarios for the Baltic Sea Region (BT 2050)"**, deadline 27 March 2017 at 10:30 (CET - Central European Time)
- **Targeted Analysis "Territorial and Urban Potentials Connected to Migration and Refugee Flows"**, deadline 27 March 2017 at 11:00 (CET - Central European Time)



# Skontaktuj się z nami

## Inspire policy making by territorial evidence

**Ilona Raugze**

ESPON EGTC Director

[ilona.raugze@espon.eu](mailto:ilona.raugze@espon.eu)

4, rue Erasme

Luxembourg

Tel: +352 20 600 280

[www.espon.eu](http://www.espon.eu)

**Magdalena Zagrzejewska**

ESPON Monitoring Comitee and Contact Point

[Magdalena.zagrzejewska-fiedorowicz@mr.gov.pl](mailto:Magdalena.zagrzejewska-fiedorowicz@mr.gov.pl)

Wspólna 2/4 Warszawa

Tel. +48 22 273 76 57