

„Kolej metropolitalna - uwarunkowania rozwojowe pasma kartusko-kościerskiego”

-
- SEMINARIUM DLA SAMORZĄDÓW GMINNYCH
- SPOSOBY WDRAŻANIA PZPWP 2030 ◦
 - PROBLEMY GOSPODARKI PRZESTRZENNEJ W WOJEWÓDZTWIE ◦

Gdańsk, 4 czerwca 2018 r.



CELE OPRACOWANIA

Głównym celem opracowania jest **wskazanie rekomendacji do stworzenia i utrzymania warunków, w których kolej metropolitalna stanowić będzie atrakcyjną alternatywę dla indywidualnego transportu samochodowego.**

CELE SZCZEGÓŁOWE:

- CEL 1: Określenie kierunków rozwoju zagospodarowania przestrzennego w obszarze oddziaływania kolei metropolitalnej
- CEL 2: Określenie potencjałów przewozowych związanych z przewozami koleją metropolitalną
- CEL 3: Określenie możliwości rozwojowych linii

BENEFICJENCI

Samorząd Województwa Pomorskiego

- ❖ rozpoznanie uwarunkowań pozwalających na efektywne zarządzanie rozwojem pasma kartusko-kościerskiego w kontekście aktywizującej roli kolei metropolitalnej - rekomendacje w zakresie polityki przestrzennej i polityki transportowej (plan transportowy)

Samorządy gminne oraz powiatowe

- ❖ rekomendacje w zakresie polityki przestrzennej i polityki transportowej (plan transportowy)

Prywatni inwestorzy

- ❖ rekomendacje lokalizacyjne (atrakcyjność terenów w zasięgu oddziaływania kolei metropolitalnej – inwestycje mieszkaniowe, turystyczne, itp.).






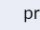
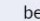
123 obręby ew. z obszaru **8 GMIN**
o łącznej powierzchni **809 KM²**
zamieszkiwane przez ok. **127 TYS. OSÓB**

16 węzłów/przystanków różnej rangi


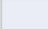


Obszar oddziaływania kolei metropolitalnej objęty szczegółowymi analizami (odcinek kartusko-koscierski):

zasięg wg granic wybranych obrębów ewidencyjnych

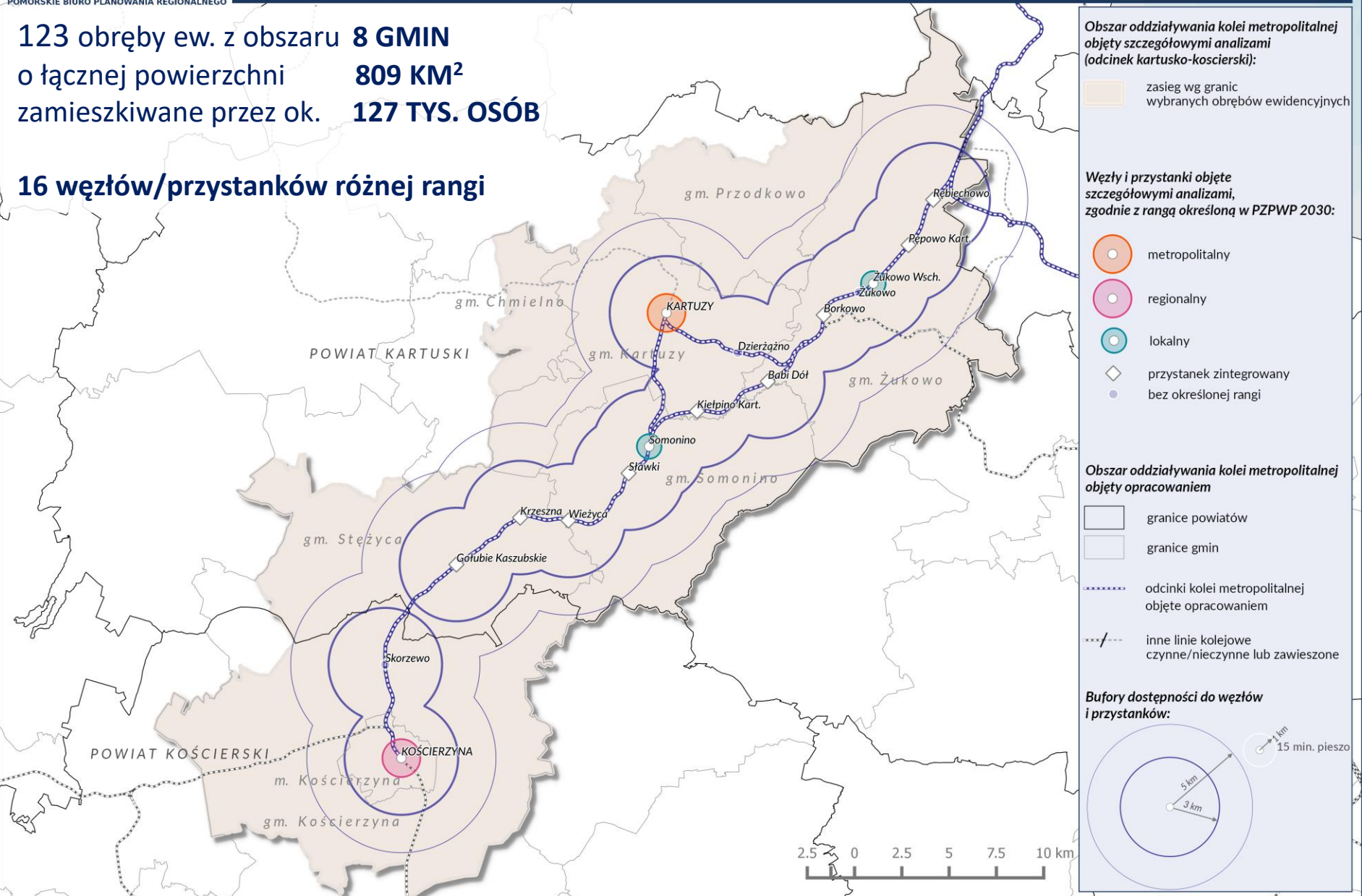
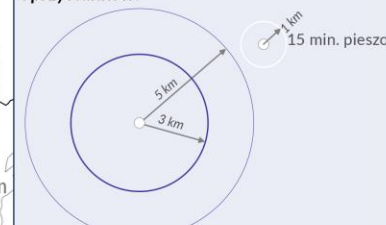
Węzły i przystanki objęte szczegółowymi analizami, zgodnie z rangą określoną w PZPWP 2030:

-  metropolitalny
-  regionalny
-  lokalny
-  przystanek zintegrowany
-  bez określonej rangi

Obszar oddziaływania kolei metropolitalnej objęty opracowaniem

-  granice powiatów
-  granice gmin
-  odcinki kolei metropolitalnej objęte opracowaniem
-  inne linie kolejowe czynne/nieczynne lub zawieszone

Bufory dostępności do węzłów i przystanków:



Kolej metropolitalna jako stymulator aktywizacji przestrzeni regionu

Studium pasma kartusko-kościerskiego



UWARUNKOWANIA

Gdańsk 2018



ZAŁĄCZNIKI (OPRACOWANIA WŁASNE)

Zał. nr 1. „Karty węzłów i przystanków.”

Zał. nr 2. „Identyfikacja ograniczeń środowiskowych i infrastruktury technicznej w zakresie lokalizacji terenów inwestycyjnych i terenów rozwoju mieszkalnictwa.”

EKSPERTYZY ZEWNĘTRZNE

- E1. „Prognoza ludności obszaru w zasięgu oddziaływania pomorskiej kolei metropolitalnej do roku 2030.”
- E2. „Chłonność terenów mieszkaniowych obszaru w zasięgu oddziaływania pomorskiej kolei metropolitalnej wg SUiKZP gmin.”
- E3. „Analiza porównawcza: Zmiana wartości nieruchomości położonych wzdłuż trasy pomorskiej kolei metropolitalnej w latach 2012-13 i 2013-17.”
- E4. „Raport z przeprowadzania pomiarów natężenia ruchu pasażerskiego na liniach kolejowych obsługiwanych przez PKP Szybką Kolej Miejską w Trójmieście Sp. Z o.o. wraz z badaniem preferencji i zachowań komunikacyjnych podróżnych”

UWARUNKOWANIA

DEMOGRAFIA

STRUKTURA WŁASNOŚCI GRUNTÓW

OGRANICZENIA ŚRODOWISKOWE

ISTNIEJĄCE ZAGOSPODAROWANIE

Kolej metropolitalna jako stymulator aktywizacji przestrzeni regionu

Studium pasma kartusko-kościerskiego



UWARUNKOWANIA

Gdańsk 2018

UWARUNKOWANIA TRANSPORTOWE

sieć kolejowa, autobusowa, tabor, rozkład jazdy, struktury przewozów, ...

INFRASTRUKTURA WĘZŁÓW I PRZYSTANKÓW

dostępność, obsługa podróżnych, parkingi, integracja środków transportu, ...

UŻYTKOWANIE GRUNTÓW

TERENY MIESZKANIOWE

ruch budowlany, typy zabudowy, inwestycje deweloperskie, ...

RYNEK NIERUCHOMOŚCI

GENERATORY RUCHU

kluczowi pracodawcy, przedsiębiorstwa generujące ruch pracowników i interesantów, ...

INFRASTRUKTURA TURYSYCZNA

trasy rowerowe, szlaki turystyczne (piesze, kajakowe), infrastruktura punktowa, ...

OBIEKTY I OBSZARY ZABYTKOWE

PLANOWANE ZAGOSPODAROWANIE

STAN PRAC PLANISTYCZNYCH (SUiKZP, MPZP obowiązujące i opracowywane)

PERSPEKTYWY ROZWOJOWE wg MPZP (przeznaczenie, chłonność, ...)



Karty węzłów i przystanków

Załącznik nr 1 do opracowania:

Kolej metropolitalna jako stymulator aktywizacji przestrzeni regionu
Studium pasma kartusko-kościerskiego



Gdańsk 2018

❖ luty - październik 2017 r. - wizyty terenowe

(dokumentacja fotograficzna i zebranie wybranych informacji dotyczących infrastruktury węzłów i przystanków oraz ich integracji z bezpośrednim otoczeniem)

❖ **31 lokalizacji** (15 w Gdańsku i Gdyni oraz 16 na odcinku kartusko-kościerskim)

❖ **okres przygotowania opracowania = okres dynamicznych zmian** związanych z realizacją projektów dotyczących rozwoju transportowych węzłów integracyjnych finansowanych m.in. z RPO WP 2014-2020 (stan uwieczniony na fotografiach oraz opisany w kartach węzłów i przystanków) już w trakcie przygotowywania opracowania ulegał zmianom)

❖ w najbliższych latach zaplanowana realizacja kolejnych inwestycji (m. in. związanych z budową drugiego toru i elektryfikacją linii 201)

Zagadnienia i związane z nimi problemy oraz deficyty, które w większości pozostają aktualne, pomimo realizowanych oraz planowanych w najbliższym czasie inwestycji:

- **STANDARDY OBSŁUGI PODRÓŻNYCH** – infrastruktura i usługi dostępne w ramach węzłów i przystanków
- **INTEGRACJA WĘZŁÓW I PRZYSTANKÓW Z OTOCZENIEM** – dostępność piesza
- **INTEGRACJA POŁĄCZEŃ KOLEJĄ METROPOLITALNĄ Z TRANSPORTEM INDYWIDUALNYM** - dojazd do węzłów i przystanków oraz warunki parkingowe
- **INTEGRACJA POŁĄCZEŃ KOLEJĄ METROPOLITALNĄ Z INNYMI ŚRODKAMI TRANSPORTU ZBIOROWEGO** w obrębie węzłów i przystanków

Przystanek: **Gołubie Kaszubskie****1. Dane ogólne**

wyszczególnienie		opis
Nazwa węzła/przystanku		Gołubie Kaszubskie
Ranga węzła/przystanku (wg PZPWP 2030)		przystanek zintegrowany
Powiat; Gmina/Miasto		powiat kartuski; gmina Stężyca
Linia kolejowa		201 (Nowa Wieś Wielka - Gdynia Port); jednotorowa; niezelektryfikowana
Stan (etap realizacji)		istniejący
Miejscowości	w promieniu	Gołubie, Pierszczewo, Sikorzyno, Smokowo
Mieszkańcy	do 3 km	1 818 os.
Miejscowości	w promieniu	Kłobuczyno, Krzeszna, Nowe Czaple, Pierszczewko, Potuły, Stare Czaple, Stężyca, Szymbark, Zgorzałe
Mieszkańcy	do 5 km (powyżej 3 km)	1 844 os.
Najważniejsze generatory ruchu w otoczeniu		Gołubieński Ogród Botaniczny, Zespół Szkół w Gołubiu
Dominujące funkcje w otoczeniu		lasy i jeziora, turystyczna i rekreacyjna, rolnicza, mieszkaniowa, usługowa
Perspektywy rozwojowe w otoczeniu wynikające z polityki planistycznej		bardzo duże perspektywy rozwoju budownictwa mieszkalnego jednorodzinnego z dopuszczeniem funkcji usługowej sięgające 52 ha w Gołubiu, 1 ha Pierszczewie, niespełna 8 ha dla budownictwa jednorodzinnego w Gołubiu, 2,5 ha w Pierszczewie oraz 0,5 ha dla rozwoju zabudowy produkcyjno-składowo-magazynowej w Gołubiu
UWAGI:		Przystanek położony w miejscowości Gołubie, w otoczeniu Kaszubskiego Parku Krajobrazowego. W okresie od września 2016 r. do września 2017 r. został rozbudowany w ramach projektu „Budowa węzła integracyjnego Gołubie na terenie Gminy Stężyca wraz z trasami dojazdowymi” finansowanego m.in. w ramach RPO WP 2014-2020 Rok otwarcia pierwszej stacji obsługującej ruch pasażerski w tym miejscu: 1901.



Przystanek: **Gołubie Kaszubskie**

1. Dane o 2. Infrastruktura kolejowa

wyszczególnienie	wyszczególnienie	opis
Nazwa węzła	Liczba torów na stacji	2
Ranga węzła (wg PZPWP)	w ruchu pasażerskim	
Powiat; Gmina	Liczba peronów	2
Linia kolejowa	Liczba krawędzi peronowych	3
Stan (etap realizacji)	Typ peronu, rodzaj nawierzchni wraz z oceną stanu technicznego	peron wyspowy; specjalistyczne płyty prefabrykowane, kostka betonowa; stan bardzo dobry
Miejscowość		peron boczny (przy budynku dworca), obecnie nieużytkowany; nawierzchnia betonowa z wyraźnymi ubytkami
Mieszkańcy		
Miejscowość	UWAGI:	W 2014 r. zrealizowany został nowy peron (wyspowy) w ramach projektu „Rewitalizacja i modernizacja tzw. „Kościerskiego korytarza kolejowego” – odcinka Kościerzyna – Gdynia”.
Mieszkańcy		W ramach projektu "Prace na alternatywnym ciągu transportowym Bydgoszcz - Trójmiasto" planowana jest realizacja przedsięwzięcia związanego z elektryfikacją i budową drugiego toru na linii 201, a także przebudową układów torowych i peronów m.in. na stacji Gołubie Kaszubskie (harmonogram wg założeń PKP PLK S.A.: projekt - 2017-2019 r., realizacja 2020-2022 r.).
Najważniejsze w otoczeniu	Gołubiński Ogród Botaniczny, Zespół Szkół w Gołubiu	
Dominujące funkcje w otoczeniu	lasy i jeziora, turystyczna i rekreacyjna, rolnicza, mieszkaniowa, usługowa	
Perspektywy rozwojowe w otoczeniu wynikające z polityki planistycznej	bardzo duże perspektywy rozwoju budownictwa mieszkalnego jednorodzinnego z dopuszczeniem funkcji usługowej sięgające 52 ha w Gołubiu, 1 ha Pierszczewie, niespełna 8 ha dla budownictwa jednorodzinnego w Gołubiu, 2,5 ha w Pierszczewie oraz 0,5 ha dla rozwoju zabudowy produkcyjno-składowo-magazynowej w Gołubiu	
UWAGI:	Przystanek położony w miejscowości Gołubie, w otoczeniu Kaszubskiego Parku Krajobrazowego. W okresie od września 2016 r. do września 2017 r. został rozbudowany w ramach projektu „Budowa węzła integracyjnego Gołubie na terenie Gminy Stężycza wraz z trasami dojazdowymi” finansowanego m.in. w ramach RPO WP 2014-2020 Rok otwarcia pierwszej stacji obsługującej ruch pasażerski w tym miejscu: 1901.	



Przystanek: **Gołubie Kaszubskie**

1. Dane o 2. Infrastr 3. Warunki obsługi pasażerów

wyszczeg	wyszczeg	wyszczególnienie	opis
Nazwa węzła	Liczba torów	Podstawowe warunki oczekiwania	<i>budynek dworca, obecnie w większości wyłączony z użytkowania, wykorzystywany przez obsługę ruchu kolejowego, na zewnątrz budynku gabloty informacyjna; na peronie 2 wiaty przystankowe z miejscami do siedzenia i gablotą informacyjną, dodatkowo: ławki, pojemniki na odpady, zegar peronowy (na budynku dworca)</i>
Ranga węzła (wg PZPWP)	Liczba peronów		
Powiat; Gmina	Liczba krawędzi		
Linia kolejowa	Typ peronu, oceną stanu	Bezpieczeństwo osobiste	<i>oświetlenie peronów</i>
Stan (etap realizacji)		Dodatkowe usługi/wyposażenie	<i>toaleta modułowa</i>
Miejscowość	UWAGI:	Zakup biletów	<i>brak; informacja w gablocie o możliwości zakupu biletu on-line lub u kierownika pociągu</i>
Mieszkańcy		Informacja dla podróżnych	<i>informacja wizualna, informacja głosowa/nagłośnienie peronu, oznakowanie peronu (tablice z nawą przystanku, oznaczenie numeru toru);</i>
Miejscowość	UWAGI:	Dostępność dla osób o ograniczonej mobilności i percepcji	<i>dostęp do peronu wyspowego – pochylnia dla osób o ograniczonej mobilności (2 części pochyłe o nachyleniu ok 5% i jeden spocznik), fakturowe oznaczenia zmiany poziomów, jednostronna poręcz wzdłuż pochylni; dojazd do pochylni o nawierzchni z płyt chodnikowych (50x50cm) poprzez tory (nierówna nawierzchnia może stanowić istotną barierę); na peronie zróżnicowana nawierzchnia z oznaczeniami fakturowymi i kolorystycznymi w newralgicznych miejscach (np. krawędź peronu); przejście prze tory dodatkowo zabezpieczone barierkami, uniemożliwiającymi wjazd bezpośrednio na torowisko;</i>
Mieszkańcy			
Najważniejsze w otoczeniu			
Dominujące funkcje w otoczeniu			
Perspektywy rozwojowe wynikające z polityki planistycznej	Powiązania peronów z istniejącą infrastrukturą i pomiędzy peronami (dostępność piesza)		<i>dojście piesze do węzła utwardzone, chodnikiem wzdłuż ul. Sambora II; w bezpośrednim sąsiedztwie przystanku znajduje się jednopoziomowy przejazd kolejowo-drogowy (ze szlabanami)</i>
	UWAGI:		-
UWAGI:			<i>W okresie od września 2016 r. do września 2017 r. został rozbudowany w ramach projektu „Budowa węzła integracyjnego Gołubie na terenie Gminy Stężycza wraz z trasami dojazdowymi” finansowanego m.in. w ramach RPO WP 2014-2020 Rok otwarcia pierwszej stacji obsługującej ruch pasażerski w tym miejscu: 1901.</i>



Przystanek: **Gołubie Kaszubskie**

1. Dane o 2. Infrastr 3. Warun 4. Integracja z innymi środkami transportu

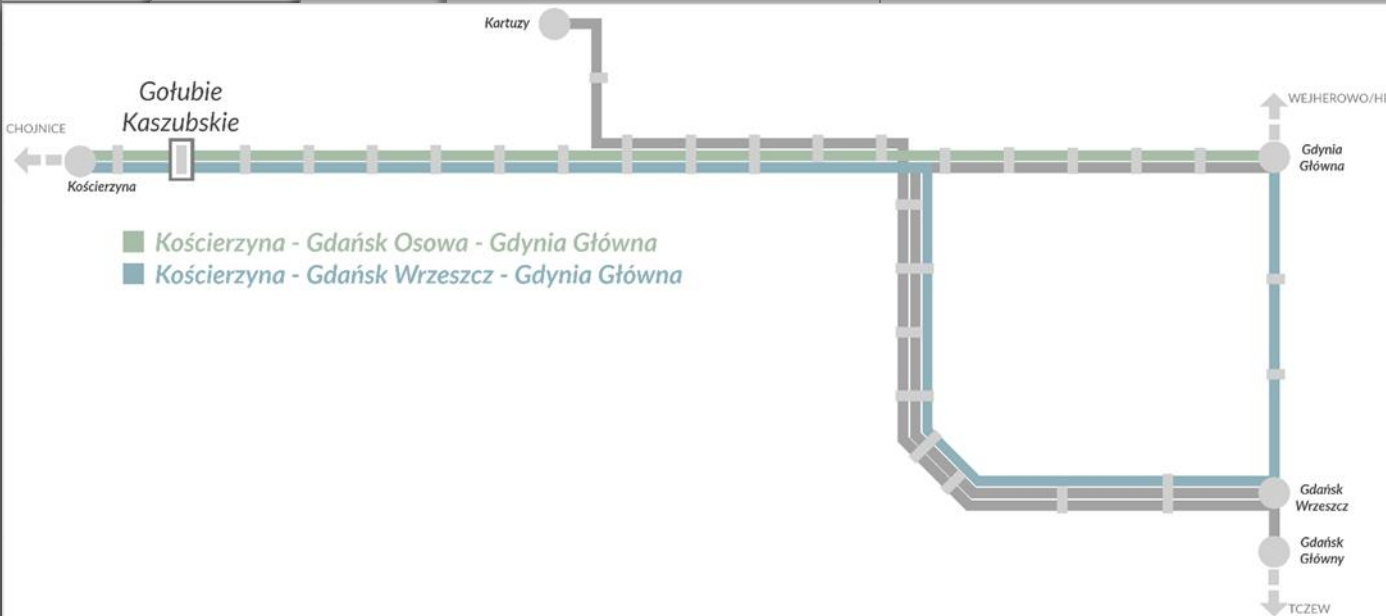
wyszczeg	wyszczeg	wyszczeg	wyszczególnienie	opis
Nazwa węzła	Liczba torów w ruchu pasażerskim	Podstawowe	Parkingi i zatoki postojowe	<i>dla samochodów osobowych: 23 wyznaczone miejsca parkingowe, w tym jedno dla osoby niepełnosprawnej, miejsca oświetlone</i> <i>dla rowerów: ok. 96 wyznaczonych miejsc parkingowych w tym ok. 20 zadaszonych, większość stojaki typu szeregowego (4 stojaki typu barierka)</i>
Ranga węzła (wg PZPWP)	Liczba peronów			
Powiat; Gmina	Liczba krawędzi	Bezpieczeństwo	Drogi dojazdowe	ul. Dworcowa (droga gminna) – bezpośredni dojazd do przystanku ul. Sambora (droga powiatowa, wjazd na drogę w odl. ok. 50 m od przystanku) – przekrój 1x2, wydzielony ciąg pieszy, stan techniczny drogi bardzo dobry
Linia kolejowa	Typ peronu, oceną stanu			
Stan (etap realizacji)		UWAGI:	Zakup biletów	w ramach inwestycji „Budowa węzła integracyjnego Gołubie na terenie Gminy Stężycza wraz z trasami dojazdowymi” powstało ok 18 km ścieżek rowerowych na trasach: Gołubie-Szymbark - Wieżyca, Gołubie-Zgorzałe, Stężycza-Gołubie, Stężycza-Zgorzałe; w pobliżu planowana regionalna trasa rowerowa nr 137 (Kaszubska)
Miejscowość	Informacja dodatkowa			
Mieszkańcy	UWAGI:	Dostępność mobilności i	Powiązania z siecią transportu zbiorowego w bezpośrednim sąsiedztwie przystanku kolei metropolitalnej (pomiędzy przystankami do 300 m.)	<i>linie kolejowe: 201 (Nowa Wieś Wielka – Gdyni Port)</i> <i>linie autobusowe (przewoźnik GRYF): 13 – Kartuzy - Stężycza</i>
Miejscowość			Stanowiska i przystanki transportu zbiorowego, postoje taxi, ... w bezpośrednim sąsiedztwie przystanku kolei metropolitalnej	<i>nazwa przystanku autobusowego: GOŁUBIE, DWORZEC KOLEJOWY</i> <i>liczba stanowisk autobusowych: 1</i> <i>postój taxi: 0 stanowisk</i>
Mieszkańcy	UWAGI:	Powiązania infrastruktury (dostępność)	Powiązania pomiędzy przystankami różnych rodzajów transportu	<i>cała infrastruktura dostępna w obrębie węzła w ramach dogodnej dostępności pieszej</i>
Najważniejsze w otoczeniu			UWAGI:	UWAGI:
Dominujące funkcje w otoczeniu	UWAGI:	UWAGI:	UWAGI:	UWAGI:
Perspektywy rozwojowe wynikające z polityki planistycznej				
UWAGI:	Rok otwarcia pierwszej stacji obsługującej ruch pasażerski w tym miejscu: 1901.			



Przystanek: Gołubie Kaszubskie

1. Dane o... 2. Infrastr... 3. Warun... 4. Integracja z innymi środkami transportu

5. Przystanek na schemacie połączeń koleją metropolitalną



miejsca parkingowe, w tym jedno dla

kingowych w tym ok. 20 zadaszonych, typu barierka)

ojazd do przystanku (odległość w odl. ok. 50 m od przystanku) - niczny drogi bardzo dobry

racyjnego Gołubie na terenie Gminy (odległość ok 18 km ścieżek rowerowych na e-Zgorzałe, Stężyca-Gołubie, Stężyca-Gołubie nr 137 (Kaszubska)

ni Port)

Dominujące funkcje w otoczeniu

Perspektywy rozwojowe wynikające z polityki planistycznej

Powiązania infrastrukturalne (dostępność)

UWAGI:

UWAGI:

(pomiędzy przystankami do 300 m.)

Stanowiska i przystanki transportu zbiorowego, postoje taxi, ... w bezpośrednim sąsiedztwie przystanku kolei metropolitalnej

Powiązania pomiędzy przystankami różnych rodzajów transportu

UWAGI:

nazwa przystanku autobusowego: GOŁUBIE, DWORZEC KOLEJOWY

liczba stanowisk autobusowych: 1

postój taxi: 0 stanowisk

cała infrastruktura dostępna w obrębie węzła w ramach dogodnej dostępności pieszej

5 stojaków (miejsc na 2 rowery) w ramach stacji postoj Systemu Roweru Metropolitalnego (wg informacji przekazanych przez Stowarzyszenie OM G-G-S)

Rok otwarcia pierwszej stacji obsługującej ruch pasażerski w tym miejscu: 1901.

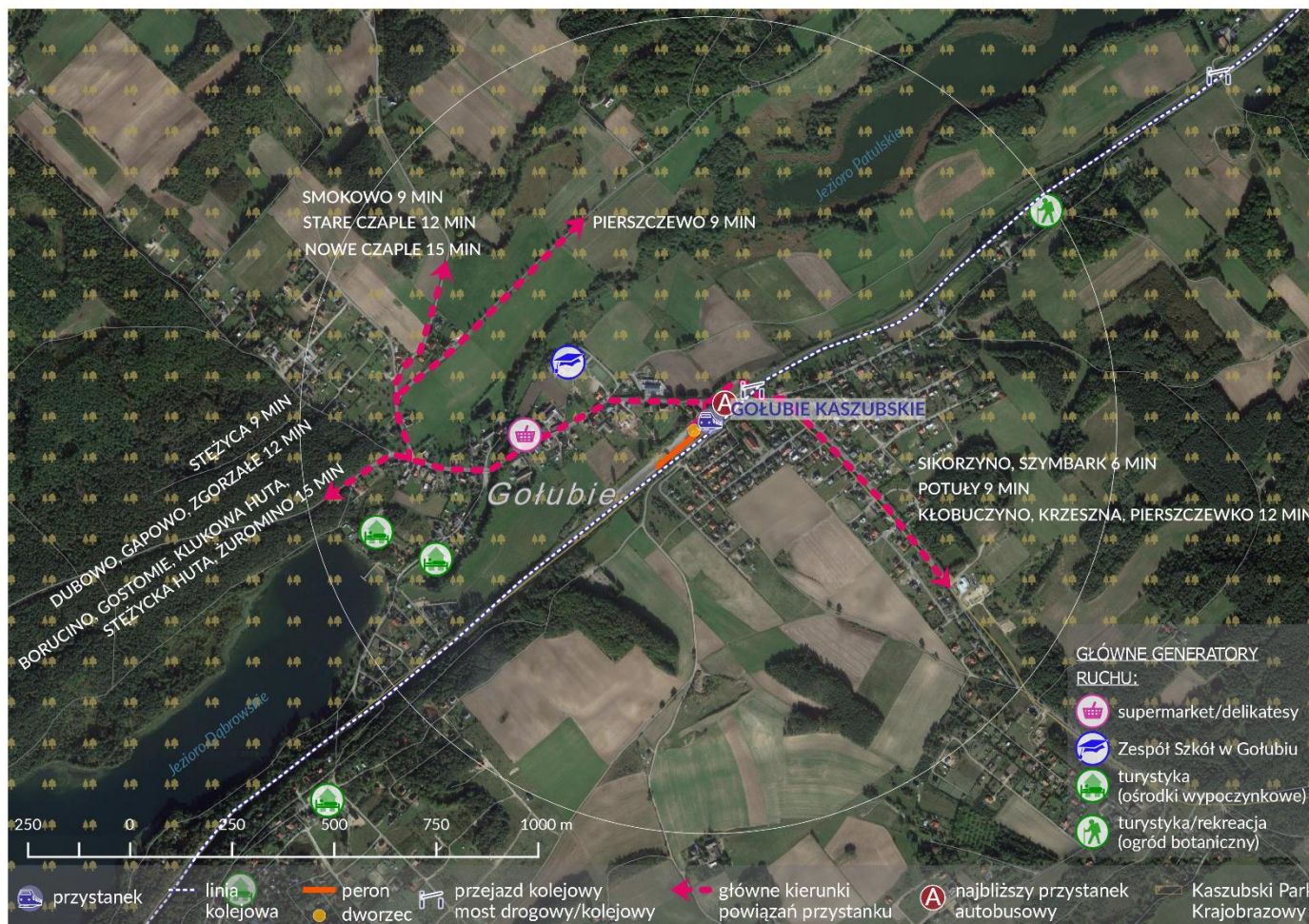


Przystanek: Gołubie Kaszubskie

1. Dane o 2. Infrastr 3. Warun 4. Integracja z innymi środkami transportu

5. Przystanek na schemacie połączeń koleją metropolitalną

6. Położenie przystanku



miejsca parkingowe, w tym jedno dla

ringowych w tym ok. 20 zadaszonych, ypu barierka)

jazd do przystanku gę w odl. ok. 50 m od przystanku) - niczny drogi bardzo dobry

acyjnego Gołubie na terenie Gminy to ok 18 km ścieżek rowerowych na e-Zgorzale, Steżyca-Gołubie, Steżyca-va nr 137 (Kaszubska)

i Port)

WORZEC KOLEJOWY

/ ramach dogodnej dostępności pieszej

ostoju Systemu Roweru Metropolitalnego DM G-G-S)

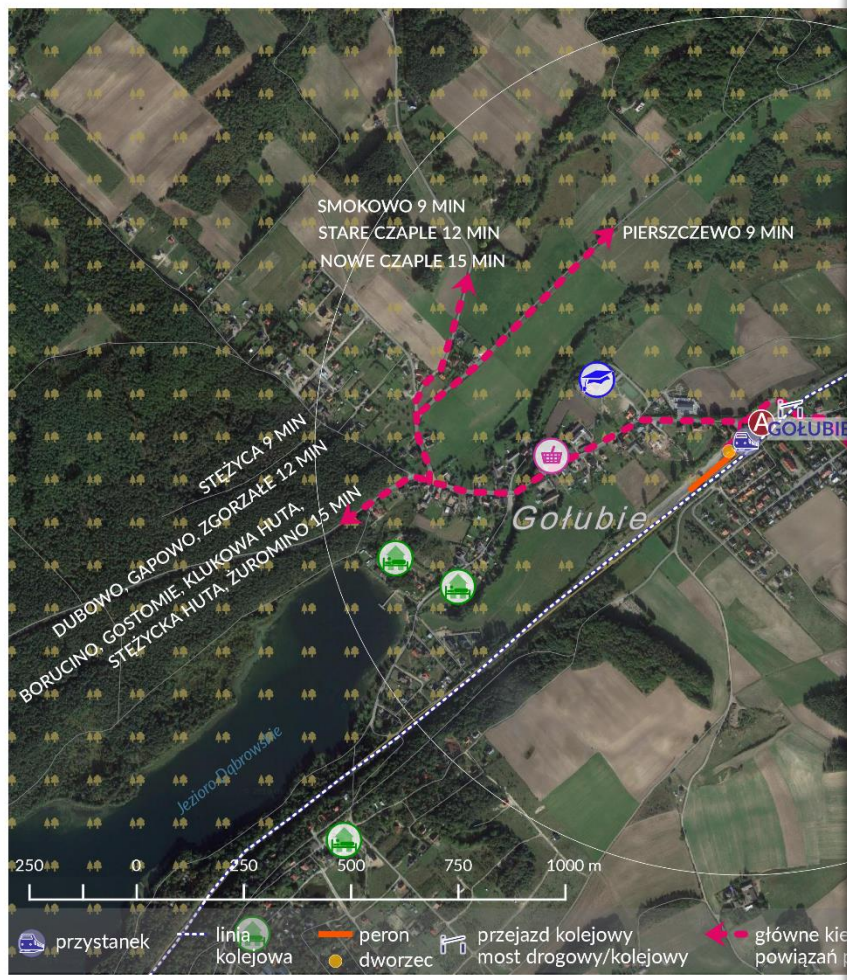


Przystanek: **Gołubie Kaszubskie**

1. Dane o 2. Infrastr 3. Warun 4. Integracja z innymi środkan

5. Przystanek na schemacie połączeń koleją metropolitalną

6. Położenie przystanku



7. Dokumentacja fotograficzna (stan na czerwiec 2017 r.)

GOŁUBIE KASZUBSKIE



Przystanek od strony Skorzewa



Peron od strony dworca



Dworzec i widoczna za przejściem przez tory rozbudowa przystanku



Budynek dworca



Dojazd od ul. Dworcowej

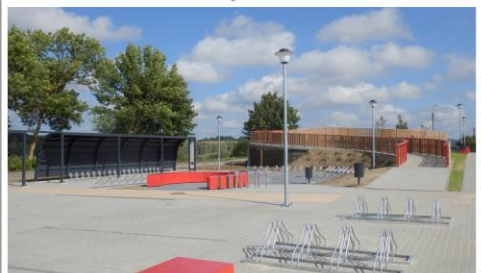


Stojaki rowerowe



Przejazd drogowo-kolejowy

INFRASTRUKTURA WĘZŁA PO ZREALIZOWANIU PROJEKTU (stan na wrzesień 2017 r.)



PORÓWNANIE WYPOSAŻENIA WĘZŁÓW I PRZYSTANKÓW ORAZ STOPNIA ICH INTEGRACJI Z INNYMI ŚRODKAMI TRANSPORTU (1)

NAZWA STACJI	WARUNKI OBSŁUGI PASAŻERÓW	INTEGRACJA Z INNYMI ŚRODKAMI TRANSPORTU
Gdańsk Główny		 K&R P&R B&R
Gdańsk Port Lotniczy		 K&F P B&R
Gdynia Główna		 K&R P&R B&R
Gdańsk Wrzeszcz		 P&R B&R
Gdańsk Osowa		 P&R B&R
Gdańsk Rębiechowo		 P&R B&R
Gdynia Karwiny		 P&R B&R
Gdańsk Brętowo		 P&R B&R
Gdańsk Jasień		 P&R B&R
Gdańsk Strzyża		 P&R B&R
Gdańsk Kiełpinek		 P&R B&R
Gdańsk Matarnia		 P&R B&R
Gdańsk Niedzwiednik		 B&R
Gdynia Stadion		 P&R B&R
Kościerzyna		 P&R B&R
Kartuzy		 K&R P&R B&R
Somonino		 P&R B&R
Zukowo Wschodnie		 K&R P&R B&R
Zukowo		 B&R
Babi Dół		 P&R
Borkowo		 P&R B&R
Gołubie Kaszubskie		 P&R B&R
Kiełpino Kartuskie		 B&R
Krzyszna		 B&R
Pępowo Kartuskie		 P&R B&R
Rębiechowo		 B&R
Sławki		 B&R
Wieżyca		 B&R
Dzierżążno		 B&R
Skorzewo		 B&R

WARUNKI OBSŁUGI PASAŻERÓW	INTEGRACJA Z INNYMI ŚRODKAMI TRANSPORTU
DWORZEC KOLEJOWY/PORT LOTNICZY (BUDYNEK PEŁNIĄCY FUNKCJE OBSŁUGI PODRÓŻNYCH)	SAMOLOT
ZADASZONA POCZEKALNIA	INNE LINIE KOLEJOWE
WIATY/ZADASZENIA PERONOWE Z ELEMENTAMI MAŁEJ ARCHITEKTURY	AUTOBUS DALEKODIEŹNY (PKS) /BUS REGULARNE PRYWATNE LINIE PRZEWOZOWE
PUNKT SPRZEDAŻY BILETÓW	AUTOBUS GMINNY (MIEJSKI)
BILETOMAT	TRAMWAJ/TROLEJBUS
PUNKT INFORMACYJNY	TAXI
INFORMACJA ON-LINE	SAMOCHÓD OSOBOWY
INFORMACJA WIZUALNA (GABLOTA Z ROZKŁADEM, TABLICA INFORMACYJNA)	ROWER
INFORMACJA GŁOSOWA/NAGŁOSNIENIE PERONÓW	WYZNACZONE MIEJSCA KRÓTKOTRWALEGO POSTOJU SYSTEM Kiss and Ride
ZEGAR PERONOWY	WYZNACZONE MIEJSCA KRÓTKOTRWALEGO POSTOJU SYSTEM Park and Fly
MONITORING	PARKING SAMOCHODOWY (WYZNACZONE MIEJSCA) SYSTEM Park and Ride
OŚWIETLENIE PERONÓW	WYZNACZONE MIEJSCA PARKINGOWE DLA ROWERÓW SYSTEM Bike and Ride
WINDA	PARKING SAMOCHODOWY (WYZNACZONE MIEJSCA) wysokie opłaty wykluczające z użytkowania jako P&R
UDOGODNIENIA DLA OSÓB O OGRANICZONEJ MOBILNOŚCI	
UDOGODNIENIA DLA OSÓB O OGRANICZONEJ PERCEPCJI	
SANITARIATY	
PRZECHOWALNIA BAGAŻU	
PUNKT GASTRONOMICZNY	
AUTOMAT Z NAPOJAMI I PRZEKĄSKAMI	
PUNKT HANDLOWY	
BEZPŁATNY DOSTĘP DO INTERNETU	
WYPOŻYCZALNIA ROWERÓW	

- rozwiązania istniejące
- rozwiązania docelowe (w trakcie realizacji i projektowane z zapewnionym finansowaniem)

- budynek dworca - aktualnie pełni funkcje związane z obsługą podróźnych
- budynek dworca - aktualnie pełni funkcje związane z obsługą ruchu kolejowego (bez obsługi podróźnych)
- dawny budynek dworca - aktualnie w całości lub w znacznej powierzchni pełni funkcje mieszkalne lub inne niezwiązane z funkcją transportową
- dawny budynek dworca - aktualnie nieużytkowany, w bardzo złym stanie technicznym
- udogodnienia dla osób o ograniczonej mobilności - minimum rozumiane jako pochylnia prowadząca na peron

RANGA: (PZPWP 2030)

WĘZEL KRAJOWY	WĘZEL REGIONALNY	WĘZEL METROPOLITALNY	WĘZEL LOKALNY	PRZYSTANEK ZINTEGROWANY
---------------	------------------	----------------------	---------------	-------------------------

Dworce

Na odc. kartusko-kościerskim zaledwie 4 z 16 lokalizacji nie posiada budynków dworcowych.

Nieliczne z nich zachowały funkcje związane z obsługą podróżnych.

funkcja mieszkaniowa



Babi Dół



Dzierżąno



Sławki

ograniczone funkcje związane z obsługą podróżnych wraz z funkcją mieszkaniową



Skorzewo



Żukowo Wschodnie



Kiełpino Kartuskie

ograniczone funkcje związane z obsługą podróżnych lub tylko z obsługą ruchu kolejowego



Gołubie Kaszubskie

historyczne dworce w trakcie kompleksowej przebudowy – docelowo funkcje związane z obsługą podróżnych



Kartuzy

dawne budynki dworcowe – aktualnie nieużytkowane, w bardzo złym stanie technicznym



Krzeszna



Somonino



Kościerzyna



Wieżycza



PORÓWNANIE WYPOSAŻENIA WĘZŁÓW I PRZYSTANKÓW ORAZ STOPNIA ICH INTEGRACJI Z INNYMI ŚRODKAMI TRANSPORTU (3)

dojścia piesze do przystanków/węzłów



dośćpność peronów, udogodnienia dla osób o ograniczonej mobilności i percepcji



zadaszone poczekalnie, kasy biletowe



infrastruktura peronowa (wiaty, zadaszenia, elementy małej architektury, informacja)



PORÓWNANIE WYPOSAŻENIA WĘZŁÓW I PRZYSTANKÓW ORAZ STOPNIA ICH INTEGRACJI Z INNYMI ŚRODKAMI TRANSPORTU (4)

miejsca parkingowe dla rowerów



miejsca parkingowe dla samochodów osobowych



integracja z innymi środkami transportu zbiorowego



przejazdy drogowo-kolejowe



INFRASTRUKTURA WĘZŁÓW I PRZYSTANKÓW – wybrane **WNIOSKI I REKOMENDACJE (1)**

- ❖ Planowanie dalszego rozwoju terenów mieszkaniowych w lokalizacjach dogodnie położonych względem przystanków i węzłów transportowych.
... pomimo haseł marketingowych („osiedle z własnym przystankiem PKM”) deweloperzy proponują głównie inwestycje dla zmotoryzowanych
- ❖ Zapewnienie bezpiecznego i wygodnego dojścia pieszego do przystanków i węzłów.
... obecnie często poboczem ruchliwej drogi
- ❖ Dla terenów mieszkaniowych położonych poza zasięgiem dostępności pieszej – zapewnienie dogodnego dojazdu:
 - transportem zbiorowym (system linii autobusowych dowożących do węzła, odpowiednia infrastruktura w ramach węzła, itd.),
 - transportem indywidualnym, w tym rowerem (wraz z infrastrukturą parkingową o ilości miejsc dostosowanej do potrzeb danej lokalizacji).*... generalnie brak integracji z transportem zbiorowym w ramach węzła/przystanku (przystanki autobusowe oddalone od węzłów, linie autobusowe raczej równoległe do kolei metropolitalnej)*
... wydzielonych miejsc parkingowych dla samochodów albo zupełnie brak, albo jest ich zdecydowanie za mało w stosunku do potrzeb, niski standard miejsc parkingowych dla rowerów,...

INFRASTRUKTURA WĘZŁÓW I PRZYSTANKÓW – wybrane **WNIOSKI I REKOMENDACJE (2)**

- ❖ Zabezpieczenie terenów w bezpośrednim otoczeniu przystanków i węzłów dla możliwości dalszego ich rozwoju.

... ekspansja zabudowy mieszkaniowej, problemy własnościowe, przeznaczenie terenu w mpzp, ...

- ❖ Rozwój usług (obsługa podróżnych i usługi towarzyszące) oraz zagospodarowania przestrzeni publicznych – zwiększenie funkcjonalności i estetyki, z uwzględnieniem zasad projektowania uniwersalnego

... generalnie, w większości lokalizacji brak usług – nawet związanych z obsługą podróżnych, zdarzają się

- ❖ Integracja i synchronizacja różnych typów działań (planistycznych, organizacyjnych, inwestycyjnych) podejmowanych przez różne podmioty w ramach różnych kompetencji

... „granica inwestycji – granicą dostępności”

INFRASTRUKTURA WĘZŁÓW I PRZYSTANKÓW - PODSUMOWANIE

- ✓ **dobra lokalizacja węzłów integracyjnych względem źródeł ruchu**
- ✓ **odpowiednia infrastruktura obsługi podróżnych**
(w tym dostępność oraz warunki integracji z innymi środkami transportu)
- ✓ **organizacja transportu zbiorowego zapewniająca dogodne przesiadki**
(linie dowożące do węzłów, synchronizacja rozkładów jazdy różnych środków transportu zbiorowego)

**to jedne z kluczowych warunków,
których łączne spełnienie daje podstawy
do zmiany zachowań transportowych,
gdzie realną alternatywą dla indywidualnego transportu
będzie transport zbiorowy**



Dziękuję za uwagę

Pomorskie Biuro Planowania Regionalnego
www.pbpr.pomorskie.eu



JEDNOSTKA SAMORZĄDU
WOJEWÓDZTWA POMORSKIEGO

