

A seagull is captured in flight, soaring over a coastal landscape. The foreground is dominated by a long, straight breakwater made of dark, weathered wooden posts, extending from the bottom center towards the horizon. The sea is turbulent, with white-capped waves crashing against the breakwater. The sky is a mix of blue and grey, with scattered white clouds. In the distance, a few buildings and another seagull are visible on the horizon.

Pomorskie
tu się dobrze żyje



SAMORZĄD
WOJEWÓDZTWA POMORSKIEGO



Samorząd
=
WSPÓLNOTA



Samorząd terytorialny jest wspólnotą wszystkich osób (obywateli) zamieszkujących teren określonej jednostki podstawowego podziału terytorialnego.



Idea samorządności

Jak
mieszkańcy
podejmują
decyzje?

Co to jest
władza
publiczna?



Idea samorządności

Jak
mieszkańcy
podejmują
decyzje?

Raz na 5 lat wybierają swoich przedstawicieli, którzy w ich imieniu będą podejmować decyzje, gospodarować wspólnym majątkiem oraz inwestować.

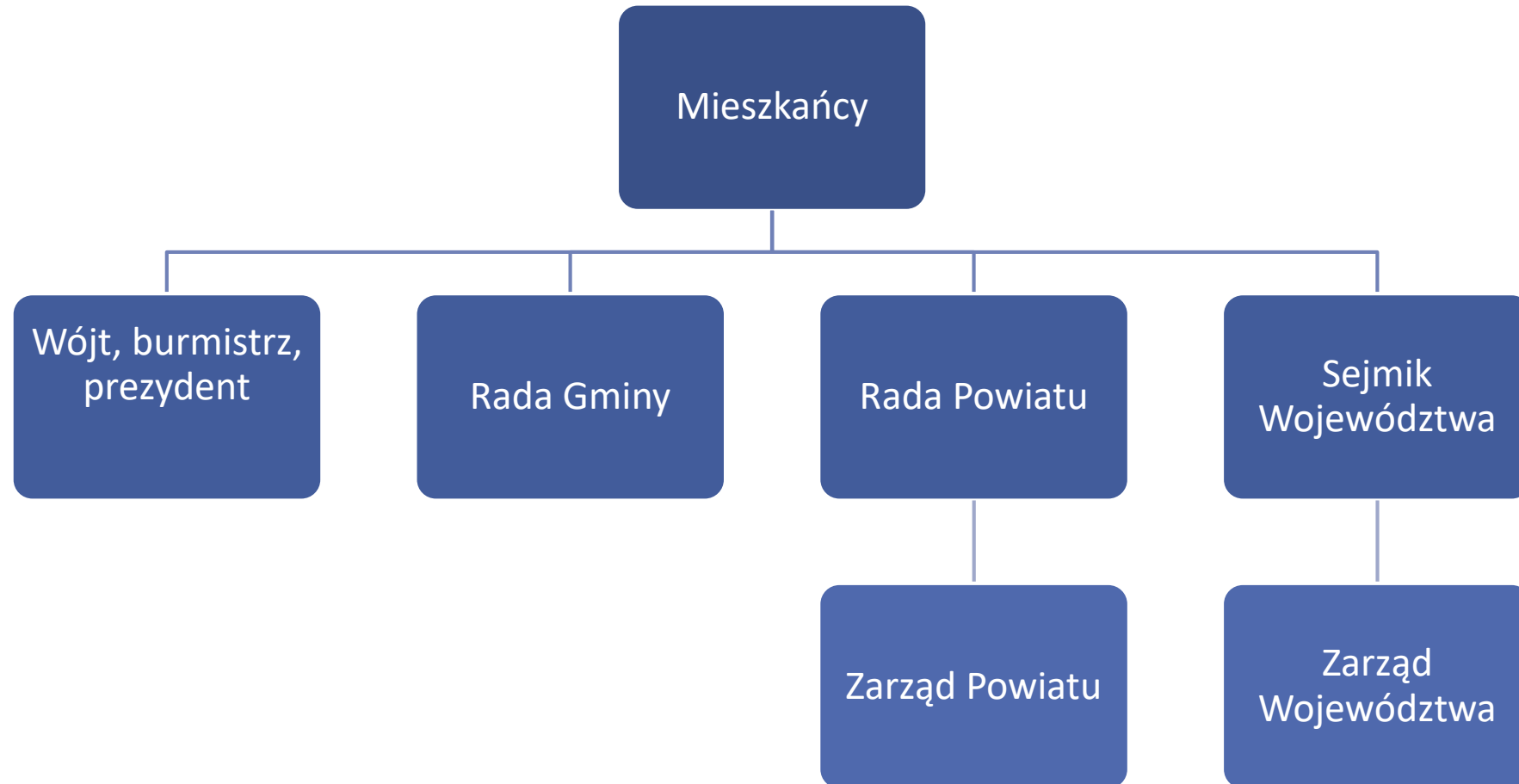
Co to jest
władza
publiczna?

Przedstawiciele mieszkańców wyłonieni w wyborach nazywają się władzą publiczną.

Decyzję o wyborze swoich przedstawicieli podejmują tylko wyborcy, ale jest ona ważna dla wszystkich.



Kogo wybierają mieszkańcy województwa?





Podział samorządu

Województwo

Wykonuje te zadania, których z powodu wielkości nie są w stanie wykonać mniejsze jednostki samorządu terytorialnego. Głównym zadaniem jest określenie strategii i prowadzenie polityki rozwoju regionu.

Powiat

Wykonuje zadania o charakterze ponadgminnym, wspierając gminę w wykonywaniu tych zadań, których gmina z powodu swojej wielkości nie jest w stanie wykonać samodzielnie.

Gmina

„Samorząd pierwszego kontaktu”, odpowiada za realizację podstawowych zadań o znaczeniu lokalnym.



Samorząd województwa jest głównym kreatorem rozwoju lokalnego





Zadania samorządu województwa pomorskiego

- Realizuje politykę rozwoju regionalnego całego województwa, w tym poprzez projekty regionalne finansowane z UE

- Organizuje pracę szpitali wojewódzkich
- Organizuje pracę regionalnych teatrów, filharmonii, bibliotek

- Organizuje szkoły policealne i ośrodki doskonalenia nauczycieli
- Odpowiada za drogi wojewódzkie



Samorząd województwa vs. rząd

województwo

- Sejmik Województwa
- Zarząd z Marszałkiem na czele



kraj

- Sejm
- Rząd z Premierem na czele





Marszałek województwa vs. wojewoda

Wojewoda jest organem nadzoru nad jednostkami samorządu terytorialnego (gmina, powiat, województwo) pod względem kryterium legalności.

Marszałek Województwa jest gospodarzem regionu, wybranym przez sejmik województwa.

Wojewoda jest przedstawicielem Rady Ministrów i odpowiada za wykonywanie polityki rządu na obszarze województwa. Wojewoda powoływany i odwoływany jest przez Premiera.

**Samodzielność jednostek samorządu terytorialnego
podlega ochronie sądowej !**



Zarząd Województwa Pomorskiego składa się z 5 członków:

- Mieczysław Struk,
- Wiesław Byczkowski,
- Ryszard Świlski,
- Agnieszka Kapała-Sokalska,
- Józef Sarnowski.

Zarządowi Województwa
przewodniczy Marszałek
Województwa Pomorskiego
Mieczysław Struk



Mieczysław Struk
Marszałek Województwa Pomorskiego

POMORSKIE



POMORSKIE

Najlepszy region...



POMORSKIE - społeczeństwo

2,3 mln

rynek konsumencki



700 tys.
zawodowo czynnych



najwięcej mieszkańców
w wieku produkcyjnym



100 tys.
studentów



Dodatnie

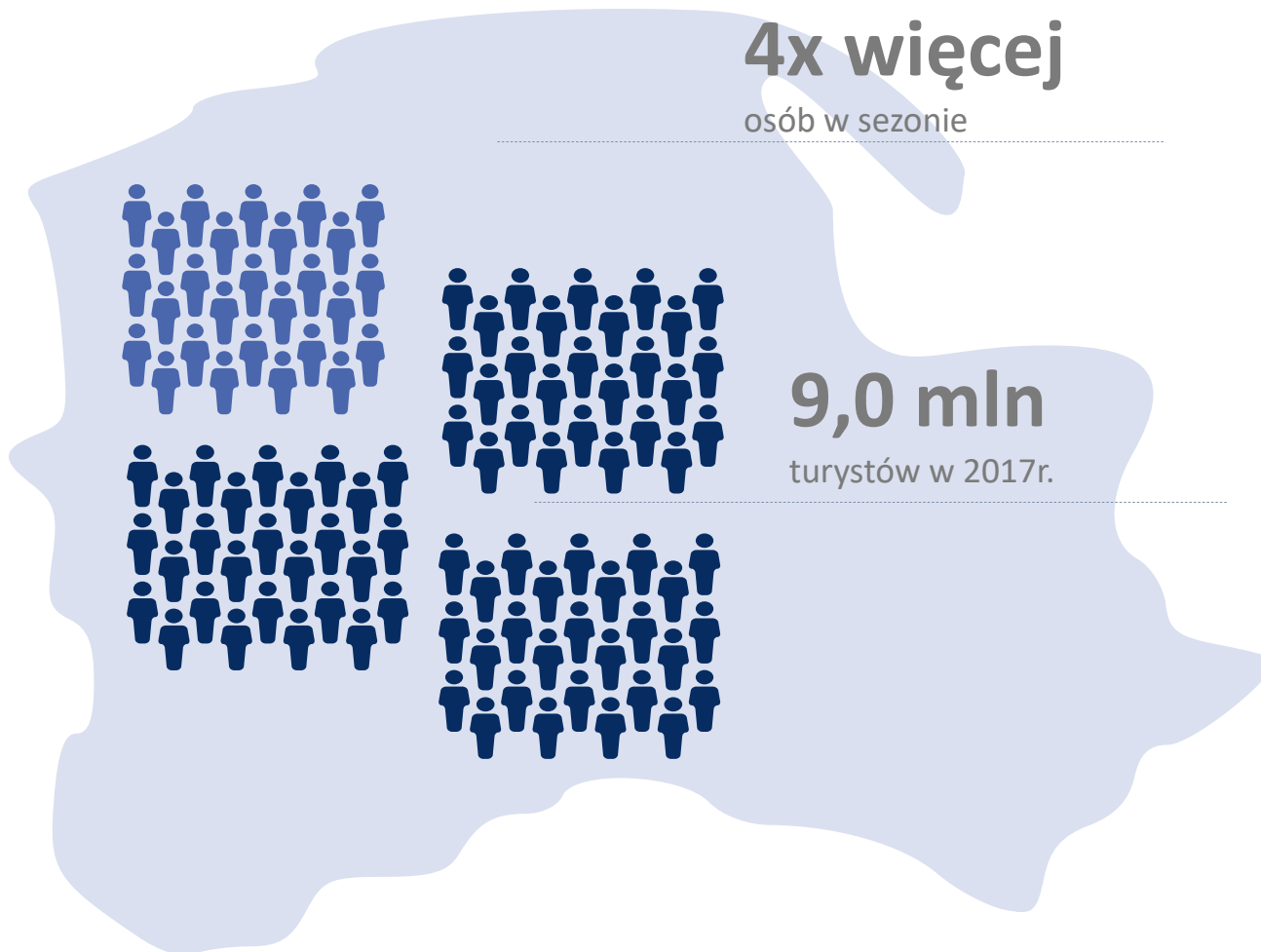
saldo migracji

4x więcej

osób w sezonie

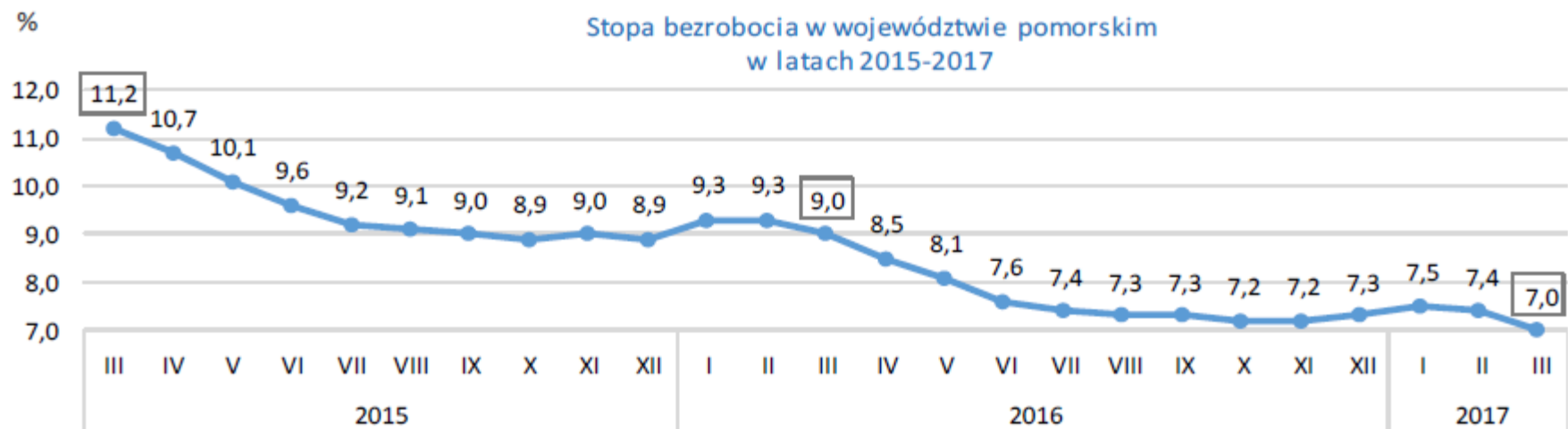
9,0 mln

turystów w 2017r.





POMORSKIE – poziom bezrobocia



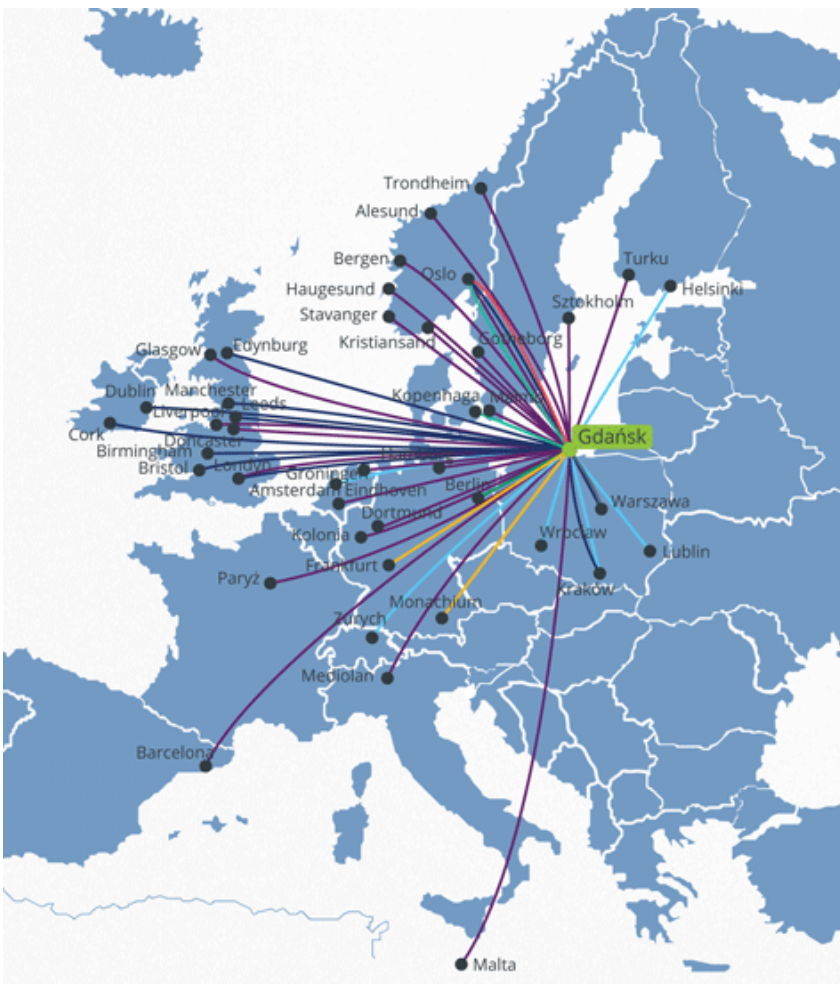
Źródło: Opracowanie własne na podstawie informacji GUS.

Stopa bezrobocia w woj. pom. : **4.4%**
Stopa bezrobocia w Polsce: **5.3%**

Stan na 30 czerwiec 2019 (źródło: WUP)



POMORSKIE - gospodarka



- **Stabilna pozycja gospodarcza** (5. miejsce w kraju pod względem PKB per capita)
- **Dynamika wzrostu PKB per capita** wyższa niż dla kraju
- **Wysoka wartość eksportu** w relacji do PKB (3. miejsce w kraju) i znaczący udział produktu wysokich technologii w eksporcie (2. miejsce w kraju)
- **Liczba pasażerów** obsługiwanych przez Port Lotniczy im. L. Wałęsy w Gdańsku

2011 – 2,8 mln,	2012 – 2,9 mln,
2013 – 2,8 mln	2014 – 3,2 mln,
2015 – 3,7 mln,	2016 – 4,0 mln
2017 – 4,6 mln,	2018 – 4,9 mln
- **Wysoka aktywność gospodarcza** mieszkańców przejawia się jednym z najwyższych udziałów MŚP na tysiąc mieszkańców (4. miejsce w kraju)

POMORSKIE – intermodalny łącznik

- 2 porty
- 3 nowoczesne terminale kontenerowe
- 0,6 mln pasażerów
- 2 miejsce na Bałtyku w ilości przeładowanych kontenerów



- 67 połączeń lotniczych
- z 23 krajami
- 4,9 mln pasażerów



2 h 45 min.
czas podróży z Gdańska do Warszawy

Na przecięciu korytarzy transeuropejskich

- Korytarz Bałtyk - Adriatyk
- Korytarz Via Hanseatica



- **Kolejowy towarowy** do krajów Basenu Morza Adriatyckiego, Berlina, Moskwy, Kijowa, Bratysławy, Kaliningradu, na Białoruś
- Połączenia **intermodalne**



POMORSKIE - gospodarka



- Zdywersyfikowana gospodarka nie posiada **silnej dominacji któregoś z wielu sektorów rynku**, do których należą:
gospodarka morska, przemysł przetwórczy, rolnictwo, turystyka, leśnictwo, wyspecjalizowane usługi o znaczeniu ponad-regionalnym (nauka, edukacja, kultura, ochrona zdrowia), ponad-regionalna infrastruktura (transport morski, lotniczy, lądowy)
- **Turystyka: jedna z największych baz noclegowych oraz ilość udzielonych noclegów (3. miejsce w kraju)**
- Pod względem aktywności pro-inwestycyjnej, region województwa zajmuje 1. miejsce w kraju, a Invest in Pomerania uzyskało miano **Najlepszego Centrum Obsługi Inwestora**



POMORSKIE – jakość zarządzania



01

Wsparcie inwestorów



02

Wsparcie eksportu



03

Wsparcie rozwoju przedsiębiorczości



04

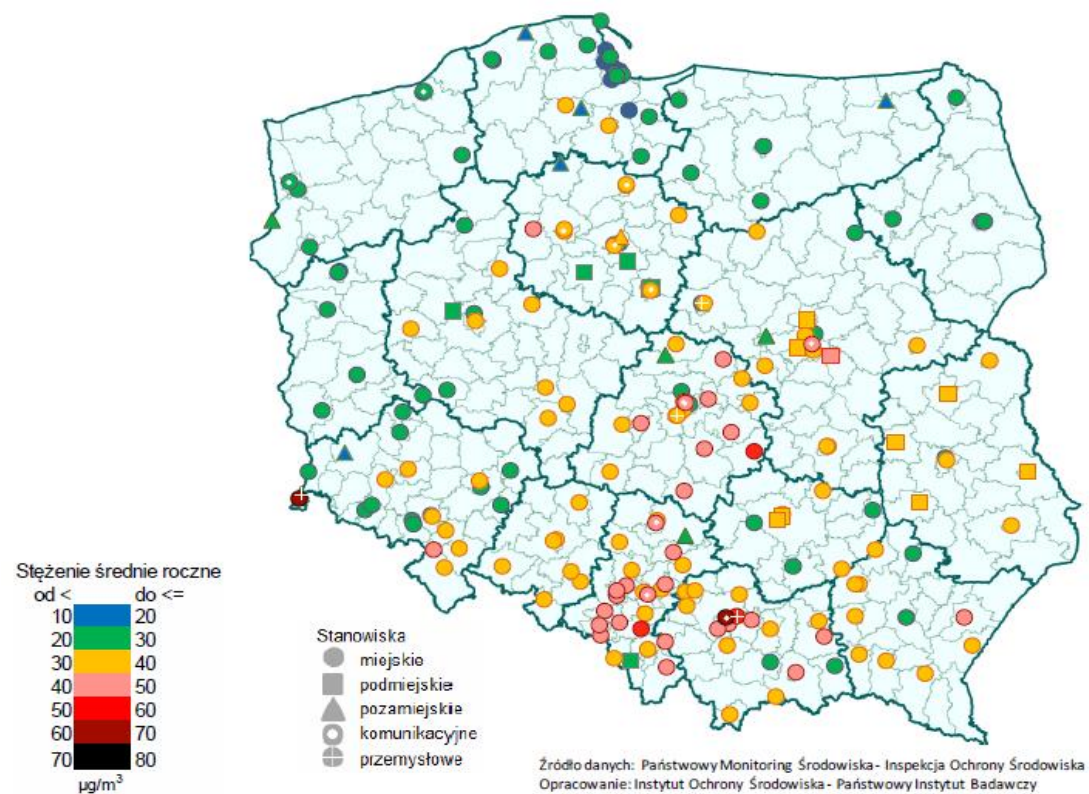
Rozwój aglomeracji



05

Usługi zdrowotne

POMORSKIE – czyste powietrze



Rys. 5.2-1. Stężenia średnie roczne pyłu PM10 w 2015 r.





POMORSKIE - turystyka



Pomorskie Szlaki Kajakowe

- **32 szlaki kajakowe** o łącznej długości 1 200 km
to tyle co z Gdańska do Amsterdamu
- **300 tys.** rocznie użytkowników korzysta ze spływów kajakowych (2016)
- **71 mln zł** wartość planowanych inwestycji



Pętla Żuławska

- **303 km szlaków wodnych**
Zalew Wiślany – akwen 3 x większy od największego jeziora Polski
- **130 tys.** żeglarzy odwiedziło mariny (2016)
- **122 mln zł** wartość zrealizowanych i planowanych inwestycji



Zatoka Gdańska

- **aż 52% marin jest usytuowanych na Zatoce Gdańskiej**
- *Gdynia – żeglarska stolica Polski*
- *Narodowe Centrum Żeglarstwa w Górkach Zachodnich – krajowy ośrodek kadry olimpijskiej*
- **55 mln zł** wartość planowanych inwestycji



POMORSKIE – docenili nas

- Województwo Pomorskie – wg rankingu OECD 2014 – to region, który posiada jedno z najlepszych warunków do życia w Polsce (zaraz za województwem mazowieckim, będącym na 1. miejscu).
- Pomorskie miasta zajmują czołowe miejsca w rankingach dotyczących przyjaznych miejsc do życia w Polsce.
- Wg Diagnozy Społecznej 2013, 2015 Pomorzanie to ludzie najbardziej zadowoleni z życia spośród mieszkańców wszystkich województw Polski.
- Województwo pomorskie zostało sklasyfikowane w 2016 r. najwyżej spośród polskich regionów wg indeksu rozwoju społecznego dla regionów Unii Europejskiej uzyskując wynik 60,52 punkty. Podobny poziom osiągnęły m.in. francuska Korsyka, grecka Kreta, hiszpańska Andaluzja czy włoska Umbria.
- Województwo pomorskie uzyskało na 2020 rok tytuł Europejskiego Regionu Przedsiębiorczości przyznawany przez Europejski Komitet Regionów dla regionu posiadającego wybitną i innowacyjną strategię przedsiębiorczości.



Inwestycje w regionie (Trójmiasto)



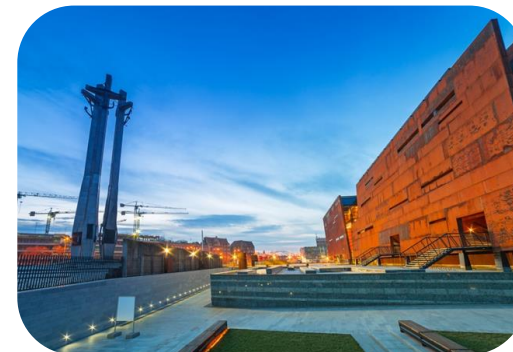
Port lotniczy w
Gdańsku



Pomorska Kolej
Metropolitarna



Park Naukowo-
Technologiczny w
Gdyni



Europejskie Centrum
Solidarności w
Gdańsku



Inwestycje w regionie (Wejherowo)



Filharmonia Kaszubska



Przestrzeń publiczna
Wejherowo
Śródmieście



Ścieżki rowerowe



Kościół pw. św. Anny w
Wejherowie



Inwestycje w regionie (Rumia, Reda, Gdynia)



System drogowy w
Rumii i Redzie



Linia kolejowa Reda -
Hel



Rozbudowa Teatru
Muzycznego im.
Danuty Baduszkowej



Rozbudowa
Gdyńskiego Centrum
Onkologii



Inwestycje w Twoim otoczeniu (Tczew, Starogard Gdański)



Węzeł integracyjny w
Tczewie



Rewitalizacja Starego
Miasta w Tczewie



Kościół pw. św.
Mateusza w
Starogardzie Gdańskim



Ośrodek Sportu i
Rekreacji w
Starogardzie Gdańskim



Inwestycje w Twoim otoczeniu (Słupsk, Lębork)



Rewitalizacja Traktu
Książęcego w Słupsku



Słupski Inkubator
Technologiczny



Wojewódzki Szpital
Specjalistyczny w
Słupsku



Rewitalizacja
średniowiecznych
obwarowań miejskich
w Lęborku



Inwestycje w Twoim otoczeniu (Kobylnica)



Remont dachu wieży
kościół p.w.
Najświętszego
Serca Pana Jezusa w
Kobylnicy



Przebudowa i zakup
sprzętu medycznego w
Ośrodku Zdrowia w
Kobylnicy



Instalacje solarne w
gminie Kobylnica (3
szkoły, 7 budynków
gminnych, 423 domów
jednorodzinnych)



Szkolenia w
podnoszeniu
kompetencji cyfrowych
i językowych



Inwestycje w Twoim otoczeniu (Kwidzyn, Pelplin)



Kompleks sportowy
przy ul. Wiejskiej



Trasy rowerowe



Budowa węzła
integracyjnego i
rewitalizacja dworca
PKP w Kwidzynie



Ołtarz pw. Siedmiu
Sakramentów, katedra
pw. WNMP w Pelplinie



Inwestycje w Twoim otoczeniu (Kościerzyna, Kartuzy)



Targowisko miejskie
„Mój Rynek” w
Kościerzynie



Poprawa jakości
wyposażenia Szpitala
Specjalistyczny w
Kościerzynie



Budowa obwodnicy
Kościerzyny, Kartuz



Sala widowiskowa im.
Ludomira Szopińskiego
w Kościerzynie



Inwestycje w Twoim otoczeniu (Ustka)



Pomorskie trasy
rowerowe (R 10, R 9)



Kajakiem przez
Pomorze (Słupia)



Rewitalizacja Starej
Osady Rybackiej w
Ustce (ul. Findera i
Mała)



Budowa
transportowego węzła
integracyjnego w Ustce

Dziękuję za uwagę



**SAMORZĄD
WOJEWÓDZTWA POMORSKIEGO**



SAMORZĄD
WOJEWÓDZTWA POMORSKIEGO