



URZĄD MARSZAŁKOWSKI
WOJEWÓDZTWA POMORSKIEGO



INTERREG Region Morza Bałtyckiego – możliwości dla beneficjentów

Monika Cholewczyńska-Dmitruk

*Urząd Marszałkowski Województwa Pomorskiego
Departament Rozwoju Regionalnego i Przestrzennego*

***Seminarium informacyjne nt. pozyskiwania
środków finansowych w ramach EWT/EIS***

Gdańsk, 14 marca 2017 r.



URZĄD MARSZAŁKOWSKI
WOJEWÓDZTWA POMORSKIEGO

Programy EWT/ EIS dla Pomorskiego

Pomorskie

Europejska
Współpraca Terytorialna



POLAND - RUSSIA

CROSS-BORDER COOPERATION PROGRAMME

2014-2020





INTERREG Region Morza Bałtyckiego

1. Zasięg terytorialny
2. Instytucje programu
3. Charakter projektów
4. Partnerstwo w projektach i partnerzy wiodący
5. Wydatki
6. Nabory projektów
7. Zakres tematyczny
8. Przykłady projektów



Polska, wybrane regiony północno-wschodnich Niemiec, Dania, Szwecja, Finlandia, Litwa, Łotwa, Estonia, Norwegia, wybrane regiony Rosji, Białoruś





Instytucja Zarządzająca i Certyfikująca –
Bank Inwestycyjny Szleswik – Holsztyn,
Kilonia, Niemcy

Wspólny Sekretariat – główna siedziba
w Niemczech (Rostock) i oddział na
Łotwie (Ryga)





Projekty współpracy transnarodowej odpowiadają na wyzwania, z którymi pojedyncze państwa nie są w stanie skutecznie zmierzyć się samodzielnie i które wymagają wspólnych działań partnerów z regionów z kilku państw.

Wnioskodawcy muszą zidentyfikować potrzeby określonych grup docelowych i odpowiedzieć na pytanie: jakie pozytywne zmiany przyniesie realizacja projektu?

Projekty powinny zmierzać do zwiększenia potencjału instytucjonalnego grup docelowych.

Ważne jest zorientowanie na rezultaty i wskazanie sposobu ich wykorzystania w praktyce (działania demonstracyjne, pilotażowe)



URZĄD MARSZAŁKOWSKI
WOJEWÓDZTWA POMORSKIEGO

Partnerstwo w projektach transnarodowych



- co najmniej 3 partnerów z różnych państw,
- w tym minimum 2 z państw UE objętych programem

Szczegółowe zasady opisane są w podręczniku programu i ogłoszeniu o naborze wniosków.





Partner wiodący z państw UE objętych programem (także z Norwegii):

- instytucja publiczna,
- ponosi odpowiedzialność za złożenie wniosku,
- po zatwierdzeniu podpisuje umowę z IZ,
- realizuje zadania merytoryczne,
- koordynuje i zarządza działaniami i budżetem projektu,
- zbiorczo rozlicza projekt,
- zapewnia komunikację z partnerami i instytucjami programu.

Partner projektu z państw i regionów objętych programem (wyjątkowo spoza obszaru programu)

- instytucja publiczna lub prywatna,
- podpisuje umowę partnerstwa,
- realizuje zadania merytoryczne,
- dostarcza przewidziane w projekcie produkty projektu,
- odpowiada za swoją część budżetu projektu,
- prowadzi działania informacyjno-komunikacyjne.

Partner stowarzyszony nie ponosi wydatków w ramach budżetu projektu, nie ubiega się o refundację ze środków programu.



Linie budżetowe:

- Koszty przygotowawcze – kwota 20 tys. euro wypłacana jednorazowo (tzw. lump sum)
- Koszty personelu
- Wydatki biurowe i administracyjne – ryczałt (tzw. flat rate, 15% kosztów bezpośrednich projektu)
- Koszty podróży i zakwaterowania
- Koszty ekspertów zewnętrznych i koszty usług zewnętrznych
- Wydatki na wyposażenie
- Infrastruktura i roboty budowlane
- Wydatki na specyficzne działania w ramach projektu (nie dające się przypisać do innych linii budżetowych).



Nabory projektów

Pierwszy i drugi nabór w programie był **dwuetapowy**

W pierwszym etapie składa się koncepcję projektu (tzw. Concept Note) W drugim pełną aplikację.

2 nabór – 214 CN wpłynęło, 75 wybrano, 71 pełnych wniosków złożono

Rozstrzygnięcie 2 naboru **23-24 maja 2017**

Najbliższy **3 nabór – jesień 2017r.**



Priorytet 1 Potencjał dla innowacji

- 1.1 Infrastruktura badań i innowacji
- 1.2 Inteligentne specjalizacje
- 1.3 Innowacje nietechnologiczne

Priorytet 2 Efektywne gospodarowanie zasobami naturalnymi

- 2.1 Czystość wody
- 2.2 Energia odnawialna
- 2.3 Efektywność energetyczna
- 2.4 Zasobooszczędny niebieski wzrost

Priorytet 3 Zrównoważony transport

- 3.1 Interoperacyjność transportu
- 3.2 Dostępność obszarów odległych i dotkniętych zmianami demograficznymi
- 3.3 Bezpieczeństwo morskie
- 3.4 Żegluga przyjazna dla środowiska
- 3.5 Mobilność miejska przyjazna dla środowiska



Priorytet 4

Zdolność instytucjonalna w zakresie współpracy makroregionalnej

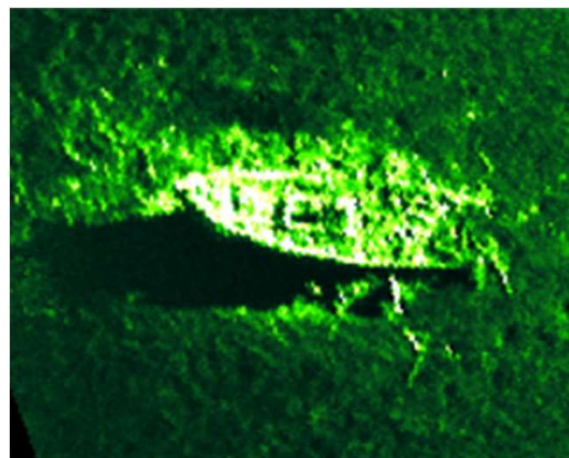
4.1 Seed money

4.2 Koordynacja współpracy makroregionalnej



DAIMON Pomoc w podejmowaniu decyzji dotyczących broni zatopionej w morzu

Celem projektu jest udzielenie wsparcia administracji działającej w obszarze: spraw morskich, obrony i środowiska w podejmowaniu decyzji w zakresie strategicznego zarządzania zatopioną bronią chemiczną i tradycyjną w Morzu Bałtyckim i w Skagerrak (Cieśnina Duńska łącząca M. Północnym z Bałtyckim), aby ocenić ryzyko związane z ulegającymi korozji elementami uzbrojenia, np.: z zatopionymi kontenerami wypełnionymi amunicją.





Partnerzy:

1. Instytut Oceanologii PAN w Sopocie (PW)
2. Akademia Marynarki Wojennej w Gdyni
3. Wojskowa Akademia Techniczna im. Jarosława Dąbrowskiego w Warszawie
4. Instytut Morski w Gdańsku
5. Litewska Agencja Ochrony Środowiska w Wilnie
6. Centrum Badań Morskich w Niemczech
7. Instytut Ekologii Rybołówstwa w Niemczech
8. Uniwersytet Techniczny w Clausthal w Niemczech
9. Fiński Instytut Weryfikacji Konwencji o Broni Chemicznej w Helsinkach
10. Fiński Instytut Środowiska w Helsinkach
11. Uniwersytet Technologiczny Chalmers w Szwecji
12. Norweski Instytut Badań Obronnych
13. Organizacja Międzynarodowego Dialogu na temat Zatopionej Broni w Hadze



URZĄD MARSZAŁKOWSKI
WOJEWÓDZTWA POMORSKIEGO

Przykłady projektów transnarodowych



BaltSe@nioR

Rozwiązania innowacyjne wspierające przedsiębiorców w Regionie Morza Bałtyckiego w zakresie rozwoju produktu nakierowanego na komfort i bezpieczeństwo osób starszych przebywających stale w domu.

Wykorzystując szerokie kompetencje czołowych ekspertów Regionu Morza Bałtyckiego w dziedzinie meblarstwa, wzornictwa, technologii teleinformatycznych i robotyki, ekonomii i nauk społecznych, projekt BaltSe@nioR dostarczy zestawu innowacyjnych narzędzi, wiedzy oraz metod pracy wspomagających przedsiębiorstwa w procesie tworzenia nowych produktów dostosowanych do potrzeb osób starszych.





Partnerzy:

1. Uniwersytet Przyrodniczy w Poznaniu (PW)
2. Centrum Rozwoju w Danii
3. Akademia Sztuki na Łotwie
4. Uniwersytet Technologiczny w Tallinie (Estonia)
5. Parlament Hanzeatycki w Niemczech
6. Uniwersytet Nauk Stosowanych w Finlandii
7. Szkoła Biznesu w Szwecji



URZĄD MARSZAŁKOWSKI
WOJEWÓDZTWA POMORSKIEGO

Informacje dla beneficjentów

Pomorskie
Europejska
Współpraca Terytorialna



[Login](#) | [Imprint](#) | [Privacy](#) | [Contacts](#)



TOP NEWS

- Home
- About the Programme
- Applying for funds
- FAQ
- For projects
- About projects
- News
- Events
- Contacts



PROGRAMME AREA



FAQ

- What's the scope of Interreg projects?
- When is the next call for projects?
- How can I find partners?
- How to involve partners from Russia and Belarus?

[All FAQs](#) →

09 Nov 2016

"Most accessible platform for transnational cooperation" in the region

The Baltic Sea Region Programme 2007-2013 is one of twelve Interreg case studies of the ex-post Cohesion policy evaluation carried out by the European Commission. The Programme is receiving a very positive appraisal on its achievements and delivery system. It is the predecessor Programme of Interreg Baltic Sea Region. →

NEWSLETTER

Subscribe to the newsletter

PROGRAMME FACT SHEET

Fact sheet download

www.interreg-baltic.eu



URZĄD MARSZAŁKOWSKI
WOJEWÓDZTWA POMORSKIEGO

Informacje dla beneficjentów



www.interreg-baltic.eu

<http://ewt.pomorskie.eu>

NOWA BAZA DANYCH ONLINE

<http://baza-ewt.pomorskie.eu>

(2007-2013, 2014-2020, PROJECT IDEAS / PARTNER SEARCH)

<http://www.facebook.com/ewt.pomorskie.eu>

<http://twitter.com/PomorskieEWT>





URZĄD MARSZAŁKOWSKI
WOJEWÓDZTWA POMORSKIEGO

! Pomorskie
Europejska
Współpraca Terytorialna

Dziękuję za uwagę!

m.cholewczynska@pomorskie.eu

 **Interreg**
Baltic Sea Region