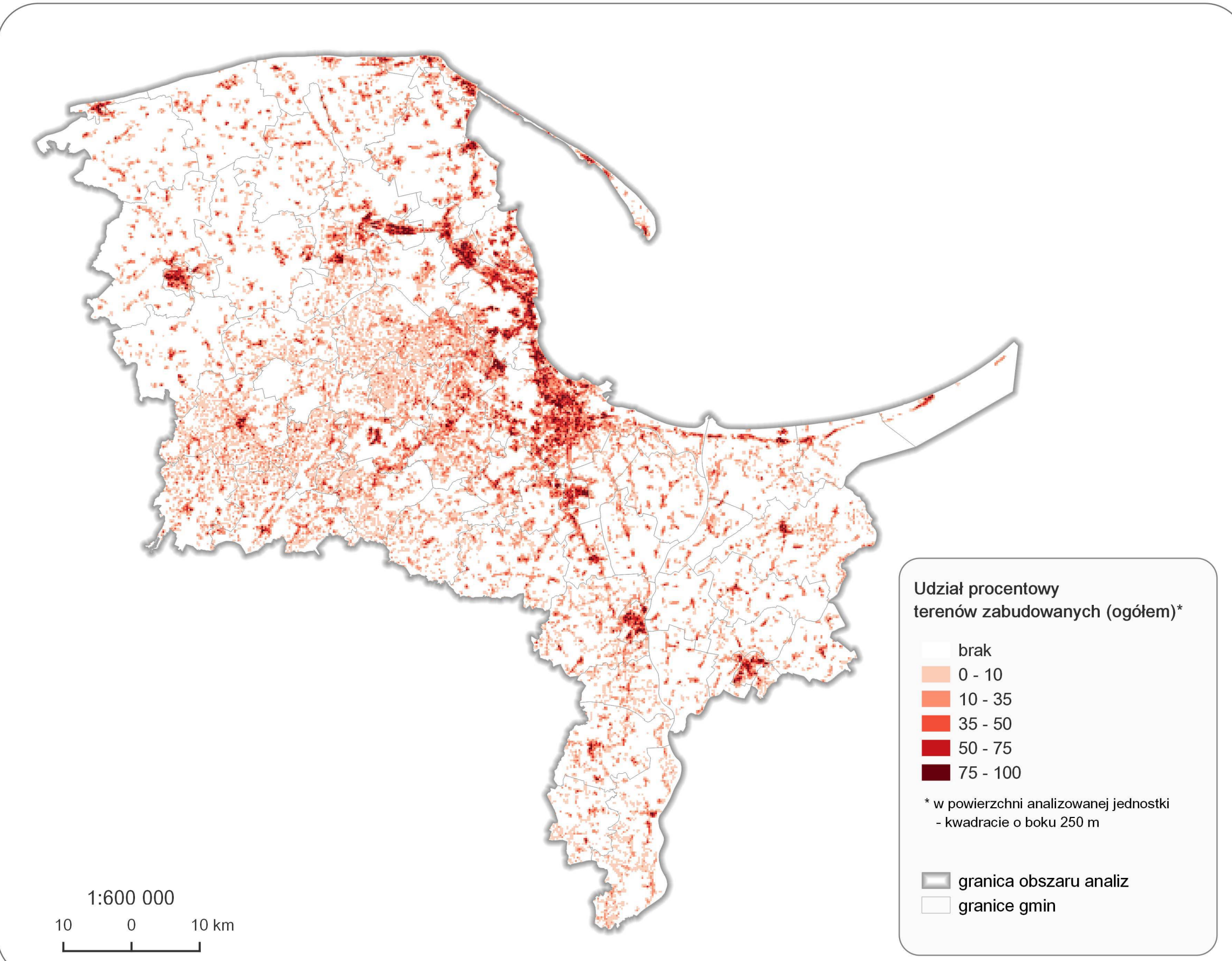
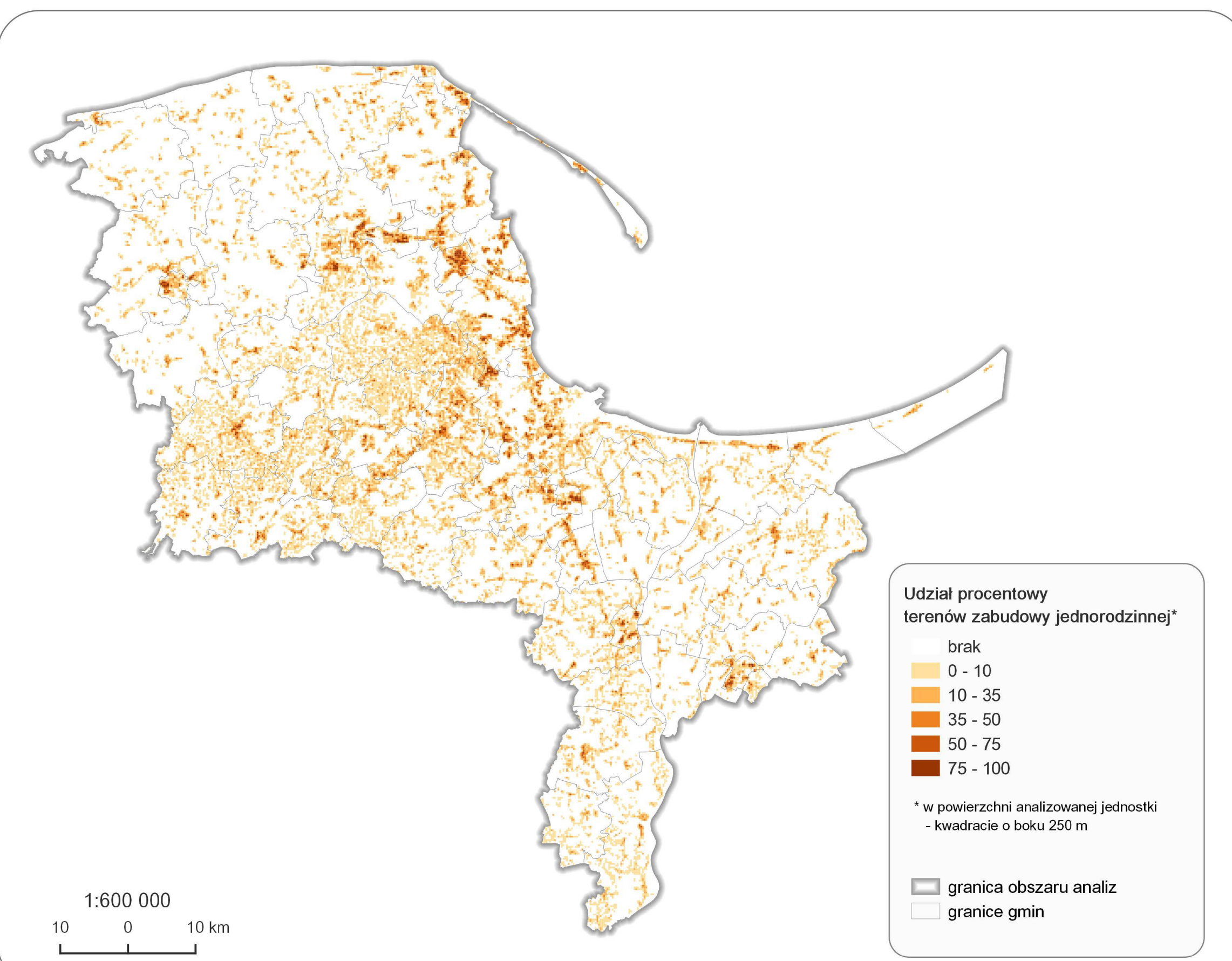


UWARUNKOWANIA ZAGOSPODAROWANIE TERENU - ZRÓŻNICOWANIE TYPÓW ZABUDOWY

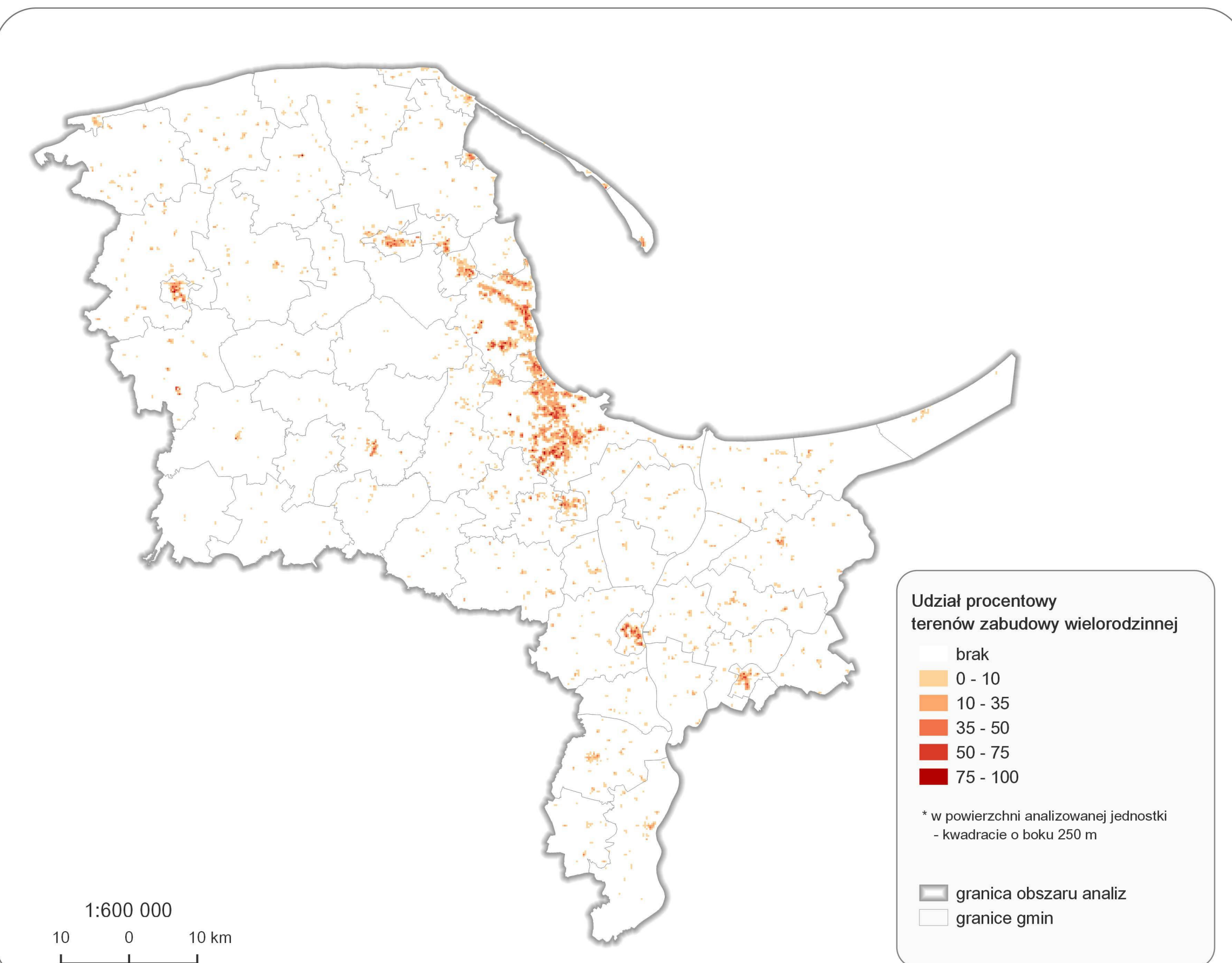
TERENY ZABUDOWANE OGÓŁEM



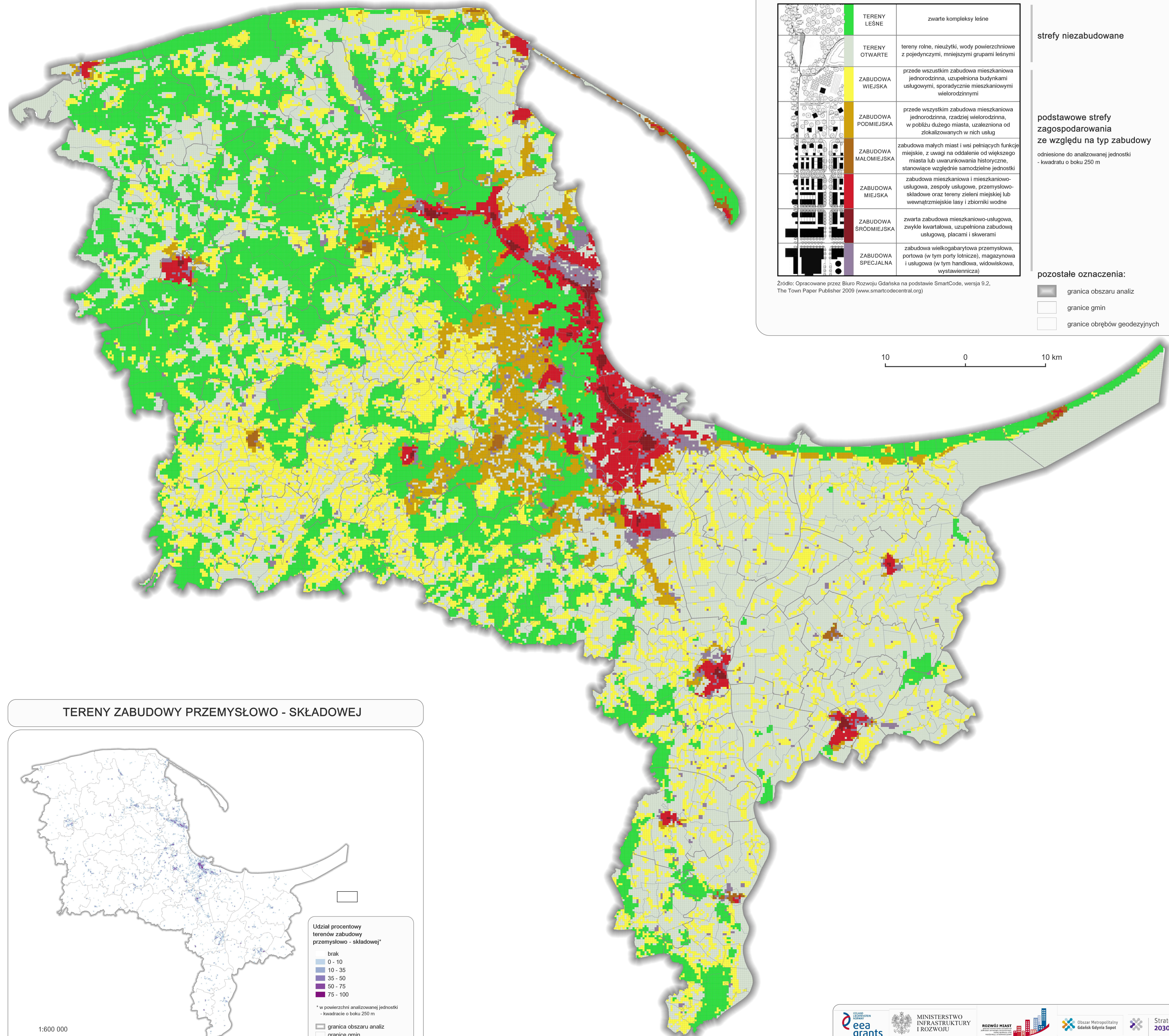
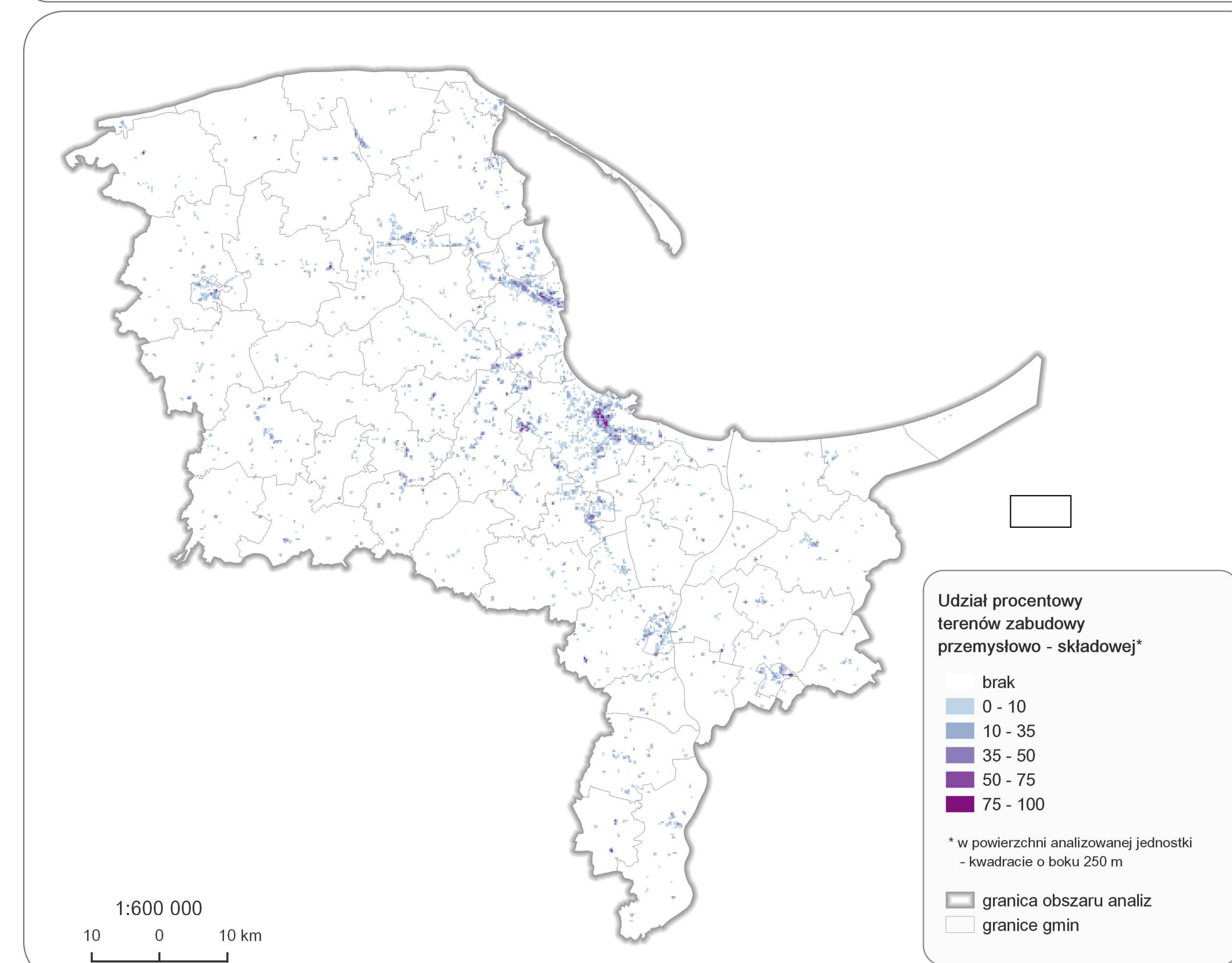
TERENY ZABUDOWY MIESZKANIOWEJ JEDNORODZINNEJ



TERENY ZABUDOWY MIESZKANIOWEJ WIELORODZINNEJ



TERENY ZABUDOWY PRZEMYSŁOWO - SKŁADOWEJ



ZRÓŻNICOWANIE TYPÓW ZABUDOWY (WG. METODY TRANSEKT)

	TERENY LEŚNE	zwarte kompleksy leśne	strefy niezabudowane
	TERENY OTWARTE	tereny rolne, nieużytki, wody powierzchniowe z pojedynczymi, mniejszymi grupami leśnymi	
	ZABUDOWA WIEJSKA	przed wszystkim zabudowa mieszkaniowa jednorodzinna, uzupełniona budynkami usługowymi, sporadycznie mieszkaniowymi wielorodzinnymi	podstawowe strefy zagospodarowania ze względu na typ zabudowy odniesione do analizowanej jednostki - kwadratu o boku 250 m
	ZABUDOWA PODMIEJSKA	przed wszystkim zabudowa mieszkaniowa jednorodzinna, rzadziej wielorodzinną, w pobliżu dużego miasta, uzależniona od zlokalizowanych w rich usług	
	ZABUDOWA MAŁOMIEJSKA	zabudowa małych miast i wsi pełniących funkcje miejskie, z uwagi na oddalenie od większego miasta lub uwarunkowania historyczne, stanowiące względnie samodzielne jednostki	pozostałe oznaczenia:
	ZABUDOWA MIEJSKA	zabudowa mieszkaniowa i mieszkaniowo-usługowa, zespoły usługowe, przemysłowo-składowe oraz tereny zieleni miejskiej lub wewnątrzmięjskie lasy i zbiorniki wodne	
	ZABUDOWA ŚRODMIEJSKA	zwarta zabudowa mieszkaniowo-usługowa, zwykłe kwartałowa, uzupełniona zabudową usługową, placami i skwerami	granica obszaru analizy
	ZABUDOWA SPECJALNA	zabudowa wielkogabarytowa przemysłowa, portowa (w tym porty lotnicze), magazynowa i usługowa (w tym handlowa, widowiskowa, wystawiennicza)	granice gmin
			granice obszarów geodezyjnych

Źródło: Opracowane przez Biuro Rozwoju Gdańska na podstawie SmartCode, wersja 9.2, The Town Paper Publisher 2009 (www.smartcodecentral.org)