



Fundusze Europejskie
Wiedza Edukacja Rozwój

Unia Europejska
Europejski Fundusz Społeczny



Opracowanie założeń i narzędzie wymiany informacji.

Spis treści

Zadania Systemu	3
Definicje i skróty	3
Zakres dokumentu.....	3
Perspektywa biznesowa	3
Perspektywa funkcjonalna	4
Perspektywa procesów	4
Perspektywa logiczna	4
Perspektywa technologiczna	5
Perspektywa Implementacyjna	5

Zadania Systemu

Aplikacja będzie produktem powstałym w wyniku otrzymania dotacji w ramach konkursu dotacji Instytucji Zarządzającej Programem Operacyjnym Wiedza Edukacja Rozwój 2014-2020.

Temat 2:

Stworzenie między instytucjami zaangażowanymi we wdrażanie regionalnych programów operacyjnych płaszczyzn współpracy i wymiany informacji służącej usprawnieniu procesu realizacji programów operacyjnych.

Narzędzie informatyczne opracowane w ramach sieci współpracy ma służyć do wymiany informacji w zakresie kwestii wdrożeniowych związanych z takimi aspektami jak nabór projektów, ich ocena i rozliczanie, a także kontrola.

Zadaniami systemu będą:

- Wymiana informacji pomiędzy posiadaczami kont,
- Repozytorium dokumentów będących podstawą pytań i odpowiedzi umieszczonych w narzędziu,
- Rejestr wszystkich umów.

Definicje i skróty

RPO WP 2014-2020 – Regionalny Program Operacyjny Województwa Pomorskiego na lata 2014-2020,

EFS – Europejski Fundusz Społeczny,

EFRR – Europejski Fundusz Rozwoju Regionalnego,

ORiZZ – Ograniczanie Ryzyka i Zarządzanie Zagrożeniami,

IZ – Instytucja Zarządzająca

Zakres dokumentu

Dokument zawiera opis rozwiązań architektonicznych oraz zasad, jakie zostały przyjęte przy budowie narzędzia ORiZZ. Architektura rozwiązania została przedstawiona w rozbiciu na poniższe perspektywy:

- perspektywa biznesowa – określa uwarunkowania, założenia oraz cele, dla których zrealizowany został ORiZZ,
- perspektywa funkcjonalna - określa przyjęte założenia funkcjonalne, w tym zdefiniowanie użytkowników systemu, typów i zbiorów informacji, które będzie system przetwarzał,
- perspektywa procesów - definiuje, główne procesy realizowane w ORiZZ,
- perspektywa logiczna - określa podział na moduły oraz ich logiczną budowę i składniki,
- perspektywa technologiczna - specyfikująca rozwiązania technologiczne, które zostały użyte przy budowie ORiZZ,
- perspektywa implementacyjna - specyfikująca rozwiązania implementacyjne, które zostały użyte przy budowie ORiZZ.

Perspektywa biznesowa

Celem narzędzia ORiZZ jest pomoc w usprawnieniu wymiany doświadczeń Instytucjom Zarządzającym w ramach wdrażania środków EFS.

Usprawnienie procesu wymiany informacji poprzez realizację celów cząstkowych:

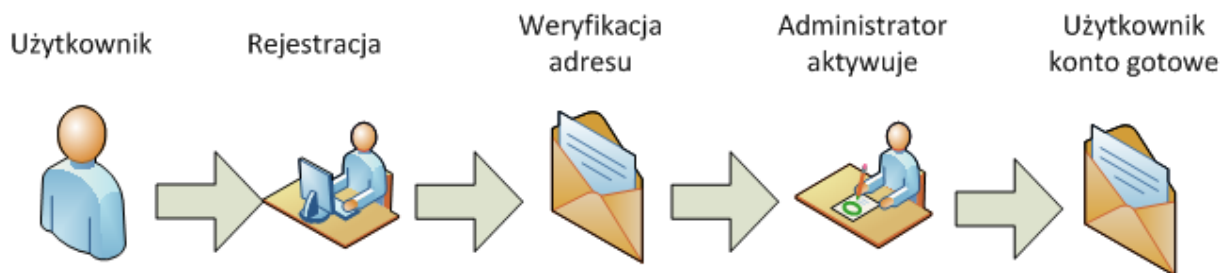
- Wysyłka informacji i nowej wiadomości do wszystkich posiadaczy kont,
- Automatyczna wysyłka informacji o edycji postu przez użytkownika,
- Możliwość łatwego tagowania wiadomości,
- Dołączanie załączników do wiadomości.

Zakładanie konta:

- Maksymalna automatyzacja,
- Minimalne zaangażowanie,
- Brak dokumentów,

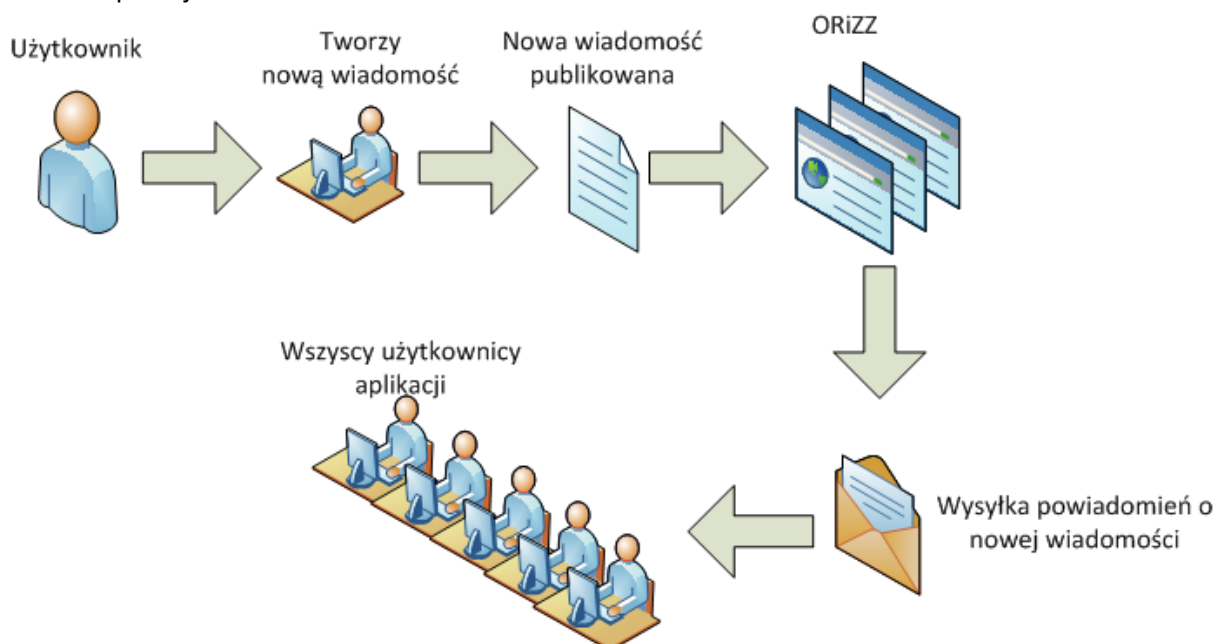
Perspektywa funkcjonalna

Zakładanie konta:



Rysunek XXX – Zakładanie konta

Praca w aplikacji:



Rysunek XXX – Praca w aplikacji

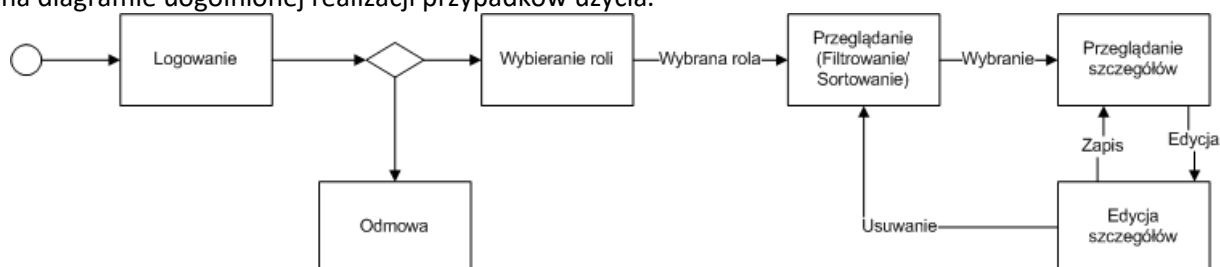
Perspektywa procesów

W ramach ORiZZ obsługiwany jest proces wymiany informacji pomiędzy uczestnikami procesu wdrażania EFS w formie forum. W skład procesu głównego wchodzi procesy poboczne nieobligatoryjne, na które składają się:

- Proces zakładania konta.
- Proces tworzenia nowego wpisu.
- Proces edycji własnego wpisu.
- Proces zamykania przez autora wątku.
- Proces odzyskiwania dostępu do konta.

Perspektywa logiczna

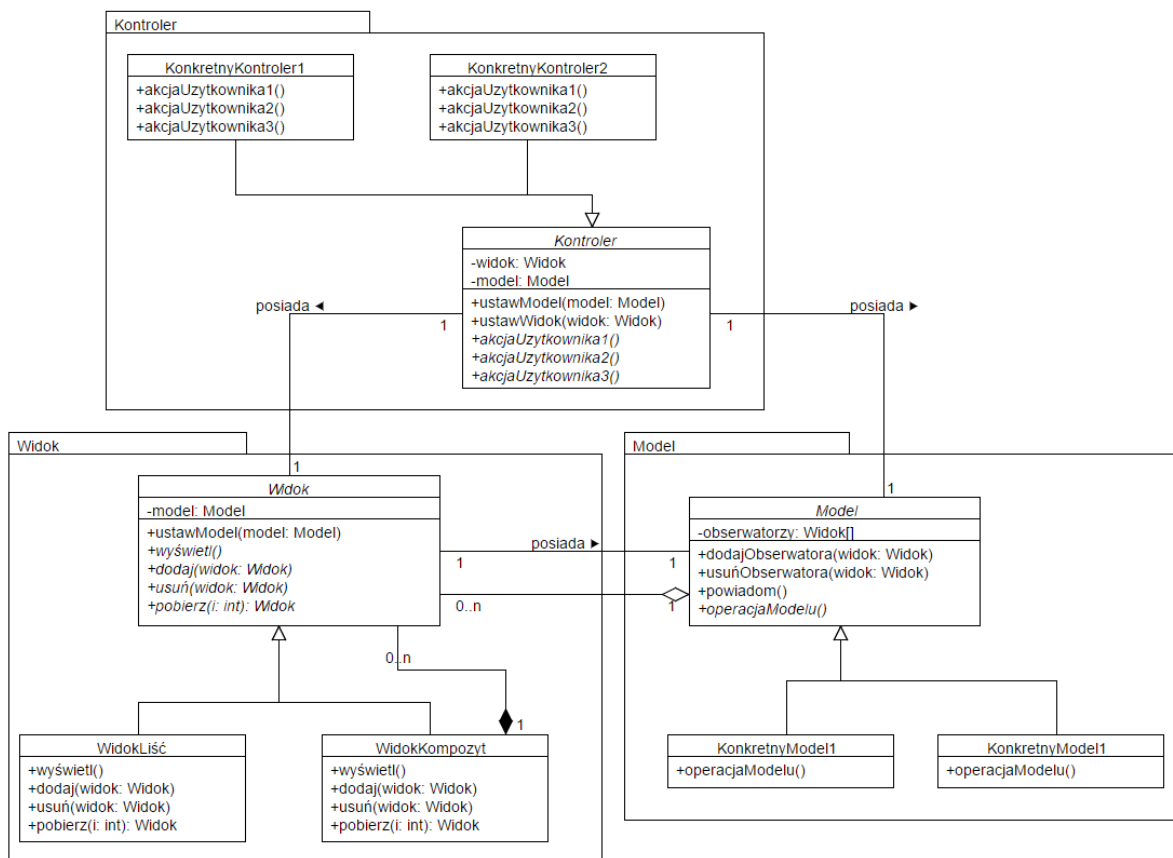
Przypadki użycia dają się sprowadzić do poniższego modelu zachowania. Przedstawiony poniżej na diagramie uogólnionej realizacji przypadków użycia.



Rysunek XXX Uogólniony diagram przypadków użycia.

Perspektywa technologiczna

ORiZZ został przygotowany, jako aplikacja internetowa technologii www cienkiego klienta. Aplikacja została napisana w PHP, CSS, JS oraz HTML. Wykorzystywana baza danych to Postgresql. Aplikacja jest przygotowana w framework-u Laravel.



Rysunek XXX Zastosowany w GWA wzorec architektoniczny MVC.

Perspektywa Implementacyjna

Perspektywa implementacyjna jest ściśle związana z działaniami, jakie wykonują użytkownicy, co wynika z przyjętego wzorca implementacyjnego MVC. W ramach kontrolerów przypisanych do działań użytkowników występują następujące kontrolery:

- Kontroler obsługujący działania użytkowników niezalogowanych,
- Kontrolery obsługujące autoryzację,
- Kontrolery obsługujące forum,